

INTRODUCTION À LA RECHERCHE DOCUMENTAIRE

SEX-1201 : Développement
psychosexuel durant l'enfance

Romy Masella, bibliothécaire
romy.masella@bibl.ulaval.ca



Sauf mention contraire, Introduction à la recherche documentaire,
par Bibliothèque de l'Université Laval est sous licence [CC BY 4.0](https://creativecommons.org/licenses/by/4.0/).

Source : par Pub Photo,
sous licence [CC BY-NC](https://creativecommons.org/licenses/by-nc/4.0/)

Bibliothèque



Objectifs de la formation

Objectif général :

Connaître les services de la Bibliothèque et les notions de base en recherche documentaire

Objectifs spécifiques :

- ✓ Connaître les services et les ressources de la Bibliothèque utiles à vos études en sexologie.
- ✓ Réaliser une recherche de littérature scientifique efficace dans une base de données spécialisée.
- ✓ Utiliser de manière adéquate les outils d'intelligence artificielle dans le processus de recherche documentaire.



Utile tout au long de
vos études **ET** durant
votre pratique
professionnelle

Plan de la séance

La Bibliothèque

Les services

Portail
disciplinaire

Sofia

La recherche
documentaire

Notions
théoriques

Planification de la
recherche

La recherche dans
les bases de
données

L'IA et la littérature
scientifique

Les outils d'IA en
recherche
documentaire

Évaluer
l'information
scientifique



Pause de 15
minutes

LA BIBLIOTHÈQUE



La Bibliothèque et ses ressources



Points de service

Bibliothèque scientifique (Pavillon Vachon)

1045, avenue de
la Médecine

**Vous y trouverez le bureau
de votre bibliothécaire
disciplinaire (Romy
Masella) au local 1014-A
*Sur RDV**



Crédit: Université Laval

**Vous y trouverez le
Centre de services
technologiques
*Sur RDV**

Bibliothèque des lettres et sciences humaines (Pavillon Bonenfant)

2345, allée des
Bibliothèques



Crédit: Simon-Pierre Barrette



Bibliothèque



Sofia

Trouvez des ressources de la Bibliothèque de l'Université Laval et d'ailleurs avec l'outil de recherche des bibliothèques universitaires québécoises.

(livres, articles de périodiques, DVD, etc.)



Aide avec l'outil de recherche Sofia

Recherche avancée

Heures d

Jusqu'au 1^{er} sep

Lundi au vendre

Samedi et dimar

À partir du 2 sep

Lundi au vendre

Samedi et dimar

Fermé le 2 septem

En savoir plu

La Bibliothèque

Son site Web

<https://www5.bibl.ulaval.ca/>

> **Explorer par discipline** : pour accéder au portail disciplinaire de sexologie.

> **Services** : pour accéder à un service en particulier.

> **Sofia** : pour chercher les ressources de la Bibliothèque.

> **Aide ...** : pour accéder aux différents guides et tutoriels sur l'outil de recherche Sofia.

Sexologie

Ce guide vous présente des ressources électroniques, conseils de recherche et formations documentaires utiles en sexologie.

Accès rapides

PsycInfo via Ovid

Medline via Ovid

Encyclopedia of sex and sexuality

Je cherche...

Articles et
revues

Livres et
ouvrages de
référence

Littérature
grise

Je veux...

Citer mes
sources

Accéder à un
article en ligne

Consulter
l'espace de
formation

Suggérer
l'achat d'un
document
(formulaire)

Portail disciplinaire de sexologie

<https://www.bibl.ulaval.ca/disciplines/sexologie>

L'outil de
recherche sofia



Sofia

Trouvez des ressources de la Bibliothèque de l'Université Laval et d'ailleurs
avec l'outil de recherche des bibliothèques universitaires québécoises.

(livres, articles de périodiques, DVD, etc.)



Aide avec l'outil de recherche Sofia

Recherche avancée

La recherche dans Sofia

Pour faire une recherche dans Sofia :

> Cliquer sur **Recherche avancée**.

Note : Pour une recherche plus précise et de meilleurs résultats, il est préférable d'utiliser l'interface de recherche avancée.

La recherche dans Sofia

Recherche avancée

Pour faire une recherche dans Sofia :

- > Choisir son champ de recherche.
- > Inscrire des termes de recherche.
- > Cliquer sur **Chercher** en bas du formulaire.

Recherche avancée

Chercher		Termes de recherche	Opérateur
Index de recherche			
Auteur (au:)	▼		ET ▼
Titre (ti:)	▼	"Médecine sexuelle"	ET ▼
Sujet (su:)	▼		+

Tri: **Meilleure correspondance** ▾

▾ Affichage des résultats de recherche

▾ Élargir cette recherche avec

▾ Bibliothèque

- ☐ Bibliothèques à travers le monde
- ☐ Bibliothèques universitaires du Québec
- ☒ Bibliothèque de l'Université Laval

- ☐ Pav. Jean-Charles-Bonenfant
- ☐ Pav. Alexandre-Vachon
- ☐ École d'architecture
- ☐ Bibliothèque La Fabrique
- ☐ Pav. Louis-Jacques-Casault

Voir plus ▾

▾ Format

[Tout](#)
[Article \(75\)](#)
[Livres \(1\)](#)

- ☐ Article/Chapitre (95)
 - ☐ Article (75)
 - ☐ Article téléchargeable (20)
- ☐ Livre (1)
 - ☐ Livre numérique (1)

▾ Type de contenu

- ☐ Texte intégral

1



Voir livre
numérique

[Signaler un lien brisé](#)

[Médecine sexuelle : fondements et pratiques](#)

Auteurs: [Frédéric J. Courtois 1957-](#) (Éditeur intellectuel), [Mireille Bonierbale 194](#)

Livre numérique 2023, 1e édition.
Paris : Lavoisier-Médecines sciences, [2023]

Sommaire: "La médecine sexuelle et la sexologie sont devenues aujourd'hui une vaste champs de connaissances et de pratiques. Celles-ci ont grandement évolué ces dernières années, l'anatomie, évolution des diagnostics cliniques des troubles sexuels, meilleure prise en

[Voir plus](#) ▾

✓ Disponible
Bibliothèque de l'Université Laval

Éditions et formats à travers le monde [Voir tout \(6\)](#)

2



Voir le PDF

[Autres liens](#)

[Dié](#)

Aut

OÙ

Son

Dur

trai

Voi



Voir texte intégral

Bibliothèque de l'Université Laval

[le](#)

[re, T. Roumeguère](#)

00803): 57-70

lité et les performances sexuelles ont suscité l'intérêt (sires), la phytothérapie a été le seul « rapeutique » atoirs ou dénuées de tout fondement, parfois mē

La recherche dans Sofia

Présentation des résultats

> Les filtres : pour préciser vos résultats.

> La notice du document : pour noter la cote et trouver le document physique dans la bibliothèque.

> Les boutons rouges : pour accéder aux documents numériques.

Recherche avancée

1

Index de recherche	Terme de recherche
Mot-clé ▼	

Opérateur	Index de recherche	Terme de recherche
ET ▼	Titre ▼	"Les médicaments de la médecine sexuelle"

Opérateur	Index de recherche	Terme de recherche
ET ▼	Auteur ▼	

Ajouter une ligne

2

1



[Les médicaments de la médecine sexuelle](#)

Auteurs: [G Karsenty](#), [F Marcelli](#), [R Geoffroy](#), [E Huygues](#), [J-M Rigot](#), [S Drougov](#), [C Bastide](#), [L Guy](#), [F Bruvère](#)

Article
dans Progres en Urologie v23 n15 (November 2013): 1299-1311

Sommaire: Décrire les médicaments efficaces en médecine sexuelle. Recherche bibliographique (NLM outil PubMed) centrée sur le mode d'action, l'efficacité et les effets indésirables des classes concernées complétée par recherche sur les sites de l'HAS et de l'ANSM. Les IPDE5 et l'alprostadil intracaverneux sont les deux médicaments de première et deuxième ligne efficace pour

[Voir plus ▼](#)

[Voir le PDF](#)

[Autres liens](#)

Disponible
Bibliothèque de l'Université Laval

Effacer Chercher

Citer Partager Enregistrer

La recherche dans Sofia

Trouver le PDF d'un article disponible à partir des abonnements de la Bibliothèque

> Chercher le titre de l'article dans Sofia.

> Cliquer sur **Voir le PDF**.

Accéder au
PDF d'un
article :
LibKey Nomad



16,882 results

« < Page 1 of 1,689 > »



1

Cite

Share



Perspectives for Buck **Kids** in Dairy Goat Farming.

Meijer E, Goerlich VC, van den Brom R, Giersberg MF, Arndt SS, Rodenburg TB.
Front Vet Sci. 2021 Oct 15;8:662102. doi: 10.3389/fvets.2021.662102. eCollection 2021.
PMID: 34722689



Free PMC article.

Review.

To start milk production, dairy goats need to give birth at least once. While most female **kids** are reared to become the next generation of dairy goats, only a small proportion of male **kids** (buck **kids**) are reared with reproduction aims. ...We conclude that the ...



2

Cite

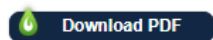
Share



State and Local Healthy **Kids**' Meal Laws in the United States: A Review and Content Analysis.

Perez CL, Moran A, Headrick G, McCarthy J, Cradock AL, Pollack Porter KM.
J Acad Nutr Diet. 2022 Oct;122(10):1864-1875.e19. doi: 10.1016/j.jand.2021.12.003. Epub
2021 Dec 8.

PMID: 34896300



Review.

DESIGN: The study team conducted a content analysis of healthy **kids**' meal laws passed between January 2010 and August 2020 in the United States. ...Future policies could use expert nutrition standards to inform the standards set for **kids**' meals and specify supports

LibKey Nomad

Accéder aux articles et
aux revues en tout temps
sur le Web

> Installer l'extension de
navigateur LibKey Nomad :

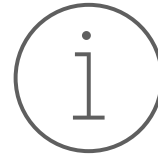
<https://thirdiron.com/downloadnomad/>

> Choisir dans la liste des
institutions la **Bibliothèque**
de l'**Université Laval**

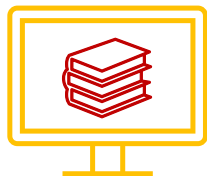
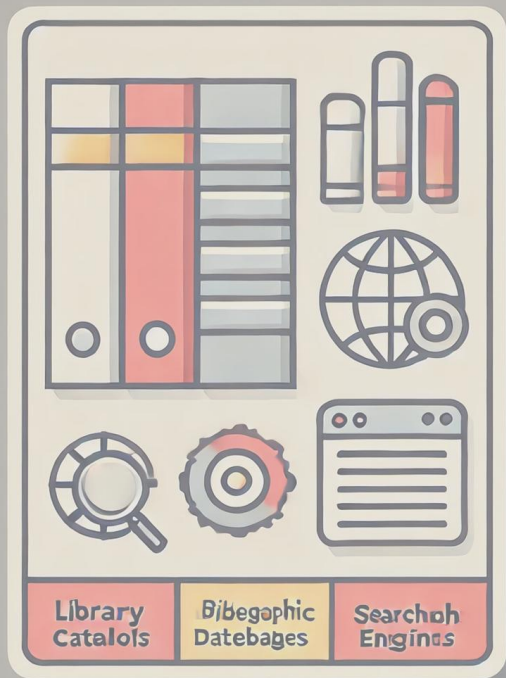
LA RECHERCHE DOCUMENTAIRE



Notions théoriques : Les sources d'information



Les sources d'information



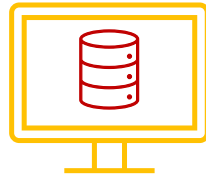
Catalogue de bibliothèque

Pour chercher des :

- Livres;
- Manuels ;
- Dictionnaires et encyclopédies;
- Revues;
- Thèses/mémoires;
- Etc.

Présents dans nos collections

[L'outil de recherche Sofia](#) 



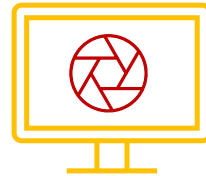
Base de données bibliographique

Pour chercher des :

- Articles de revue;
- Chapitres de livres;
- Actes et résumés de conférence;
- Etc.

Existants sur un sujet en particulier, indépendamment de nos collections.

[PsycInfo](#) 



Moteur de recherche et IA

Pour chercher :

- De tout;
- Mais ...

[Google](#) 

La recherche dans les bases de données



Bases de données

Contenu

- Notices bibliographiques (métadonnées d'articles scientifiques).

Recherche

- Recherche dans les métadonnées des notices (ti,ab. plus pertinents);
- Recherche à partir de mots-clés ou de sujet contrôlé.

Résultats

- Contrôle sur les résultats obtenus (directement liés à la recherche effectuée);
- Précis et pertinents.



Moteurs de recherche

- Variété de documents, scientifiques ou non (Google Scholar).

- Recherche dans le plein texte des documents (pertinence?);
- Recherche à partir de mots-clés.

- Peu de contrôle sur les résultats obtenus (pas toujours directement liés à la recherche effectuée);
- Nombreux, imprécis et peu pertinents.



Google Scholar

Un outil de recherche efficace ... ?



Avantages :

- > Recherche dans plusieurs sources simultanément.
- > Recherche rapide et facile.
- > Bon pour les recherches exploratoires.



Désavantages :

- > Contenu exact inconnu.
- > Fonctionnalités de recherche limitées.
- > Beaucoup de résultats non pertinents (recherche dans le texte complet).
- > Algorithme de tri opaque.

Ne permet pas la recherche **structurée, rigoureuse, transparente** et **reproductible**.



Recherche en contexte de revue de littérature

Notions théoriques : La recherche en vocabulaire libre



La recherche en vocabulaire libre

La recherche à partir de mots-clés

Définition : utilisation du langage naturel (nos propres mots) afin de repérer la documentation pertinente.

Caractéristiques : mode de recherche naturel, facile d'utilisation, résultats incertains.

Contrainte : les termes de recherche utilisés doivent correspondre à ceux de(s) auteur(s) de la publication.

Conséquence : le terme en soi et son orthographe ont une incidence majeure sur les résultats de recherche.



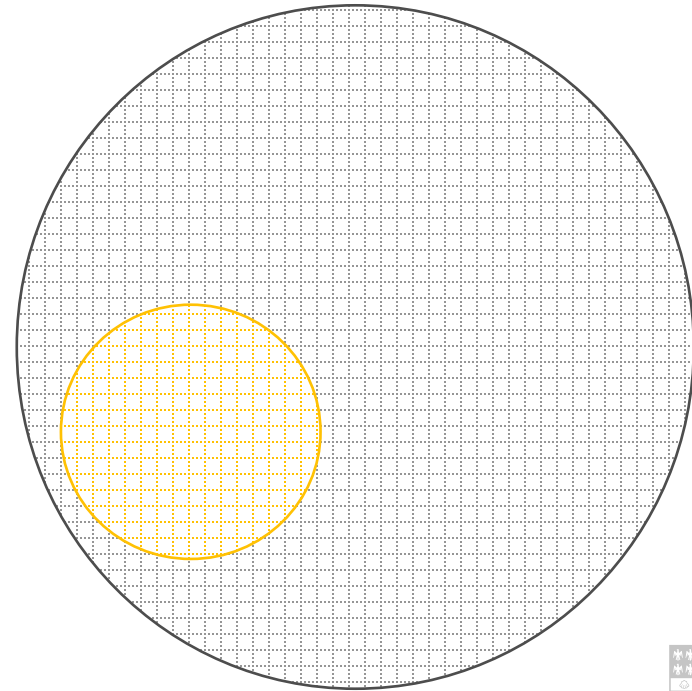
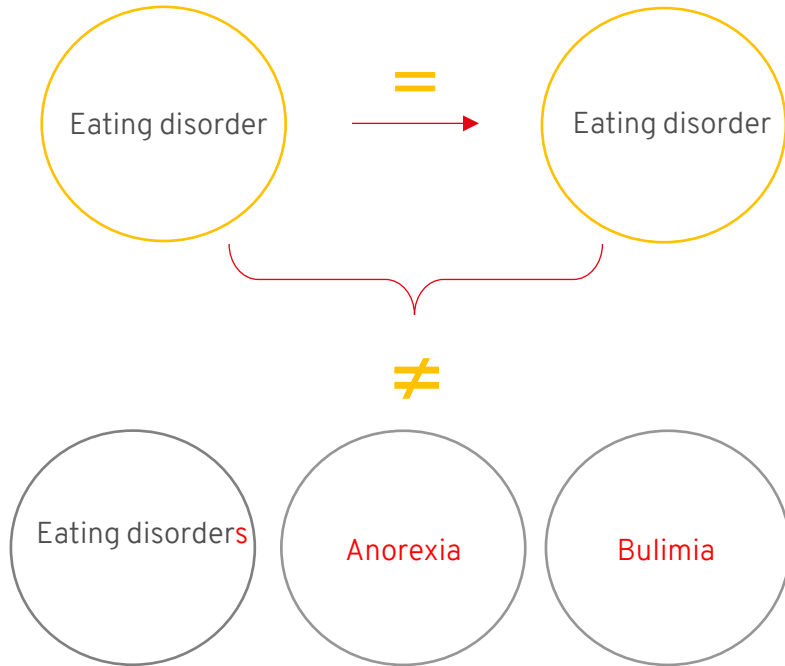
Vocabulaire libre
(mots-clés)

Champs *Title (.ti)*, *Abstract(.ab)*

La recherche en vocabulaire libre

Recherche à partir de mots-clés

Documents retrouvés

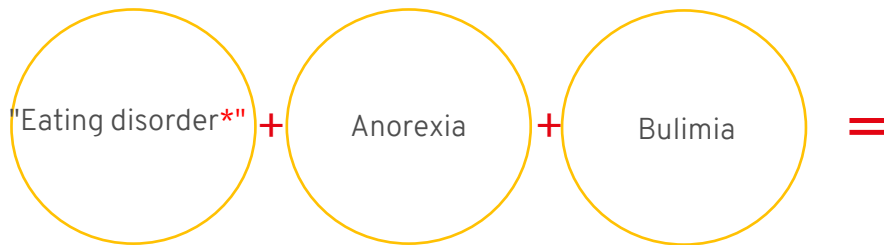


La recherche en vocabulaire libre

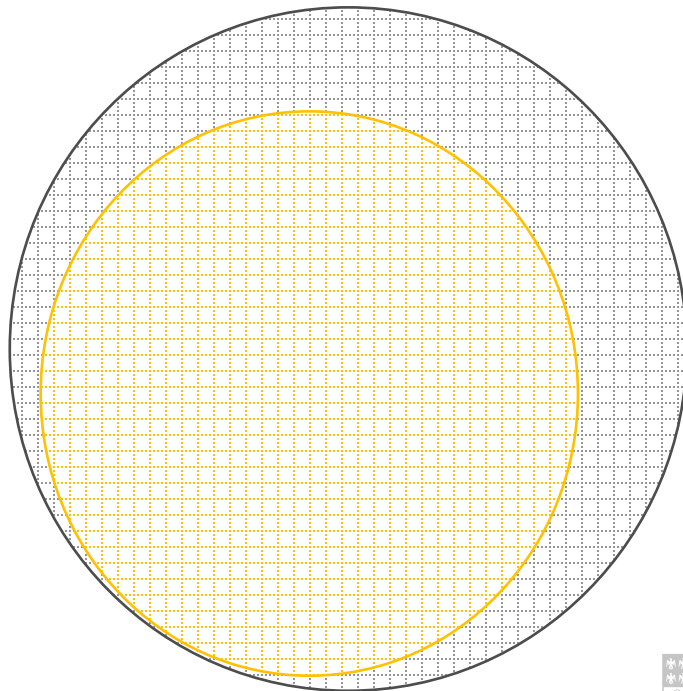
Recherche à partir de mots-clés

Pour repérer plus de documents, il faut :

- > Représenter les variantes orthographiques.
- > Ajouter les synonymes et les termes équivalents.



Documents retrouvés



Les champs de recherche

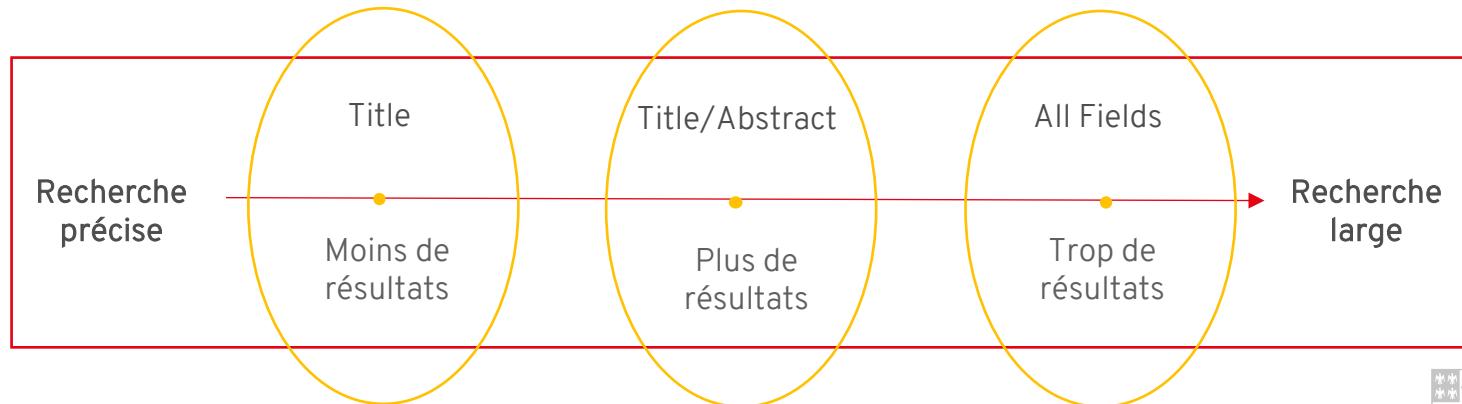
Choisir le champ approprié selon son sujet et son besoin

- › **Titre** : annonce le contenu de la publication
- › **Résumé** : sommaire de la publication
- › **Mots-clés des auteurs** : description de la publication en quelques termes significatifs



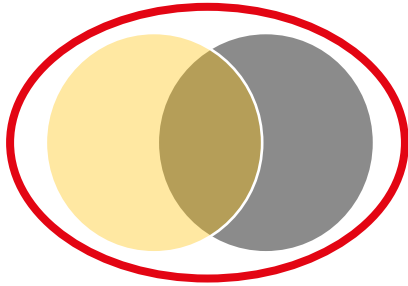
Revue de
littérature

Title OR
Abstract OR
Keyword



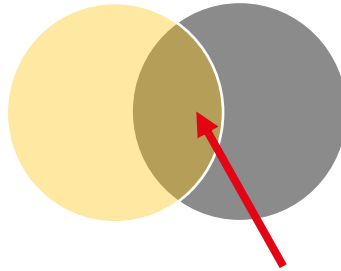
Les opérateurs booléens

OU/OR



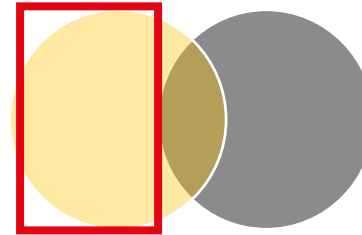
- > Unit les différents **synonymes** d'un même concept.
- > **Élargit** la recherche.
- > Exemple :
"Eating disorder*" **OR**
Anorexia **OR** Bulimia

ET/AND



- > Unit les différents **concepts** ensemble.
- > **Précise** la recherche à l'intersection des sujets.
- > Exemple :
"Eating disorder*" **AND** Child*

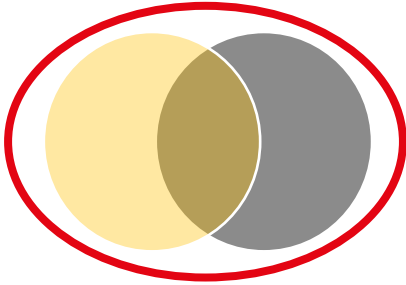
SAUF/NOT



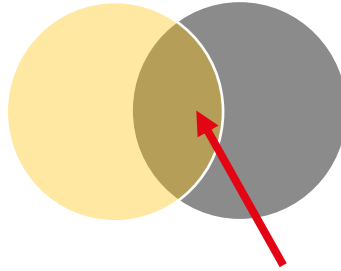
- > **Exclut** un concept des résultats.
- > **Précise** la recherche, mais à utiliser avec précautions.
- > Exemple :
"Eating disorder*" **NOT** Adult*

Les opérateurs booléens

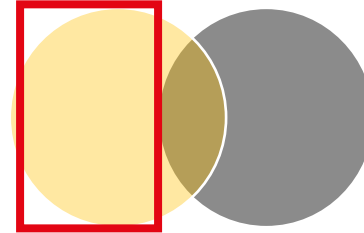
OU/OR



ET/AND



SAUF/NOT



("Eating disorder*" **OR** Anorexia **OR** Bulimia) **AND** (Child* **OR** adolescent* **OR** teen* **OR** youth)

Les astuces de recherche

Les astuces universelles



Vocabulaire
libre



- > **Troncature** : placée à la fin d'un terme, elle permet de repérer toutes les terminaisons possibles de ce terme.

Educat* permet de repêcher **educate**, **education**, **educated**, **educative**, **educational**, etc.



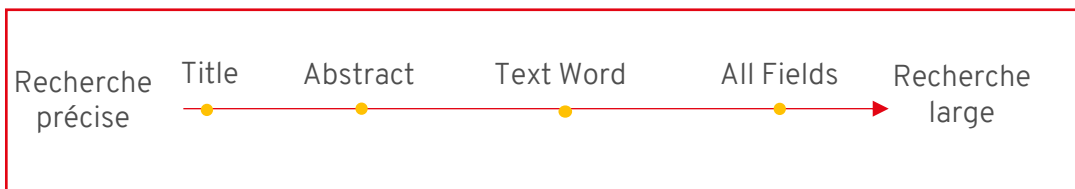
- > **Guillemets** : entourent une phrase, une expression ou une série de mots. Ils permettent de repérer une série de mots placée dans le même ordre d'apparition.

"Sexual educat*" ou "psychosexual development"

La recherche en vocabulaire libre

Éléments à retenir

- Cibler les **champs** dans lesquels trouver vos mots-clés.
 - > Title, Abstract (ou champ équivalent)



- Utiliser des **synonymes** ou **des termes équivalents**.
- Utiliser les **astuces de recherche** pour des recherches plus efficaces.
 - > Troncature *, Guillemets " "



À retenir pour
toutes vos
recherches dans
les bases de
données

Planifier sa recherche documentaire



Exemple d'un besoin de recherche

Trouver 5 **articles scientifiques** publiés **après 2010** et qui ont fait l'objet d'une **révision par les pairs** pour un travail de session en lien avec le développement psychosexuel des jeunes vivant avec le VIH.



Articles
scientifiques



Révisés par les pairs
(peer reviewed)



Publiés après 2010

Planifier sa recherche documentaire

En trois étapes

Bordereau de
recherche



1

Identifier son sujet de recherche

- > Formuler son énoncé de recherche
- > Identifier les concepts clés de son sujet
- > Identifier le(s) source(s) d'information pertinente(s) et les limites de la recherche

2

Réaliser un plan de concepts

- > Identifier les synonymes et les variantes orthographiques de chacun de ses concepts
- > En français et en anglais

3

Formuler les requêtes de recherche

- > Intégrer les opérateurs booléens et les astuces de recherche
- > Formuler les requêtes de chacun de concepts qui seront utilisées pour la recherche dans la base de données



Processus itératif

Planifier sa recherche documentaire :



Étape 1

Identifier son sujet de recherche

Formuler son énoncé de recherche



Énoncé de recherche :

Comment l'infection au VIH influence-t-elle les différentes dimensions du développement psychosexuel (telles que l'identité sexuelle, les relations intimes et l'estime de soi) chez les enfants et les adolescents ?

Identifier son sujet de recherche

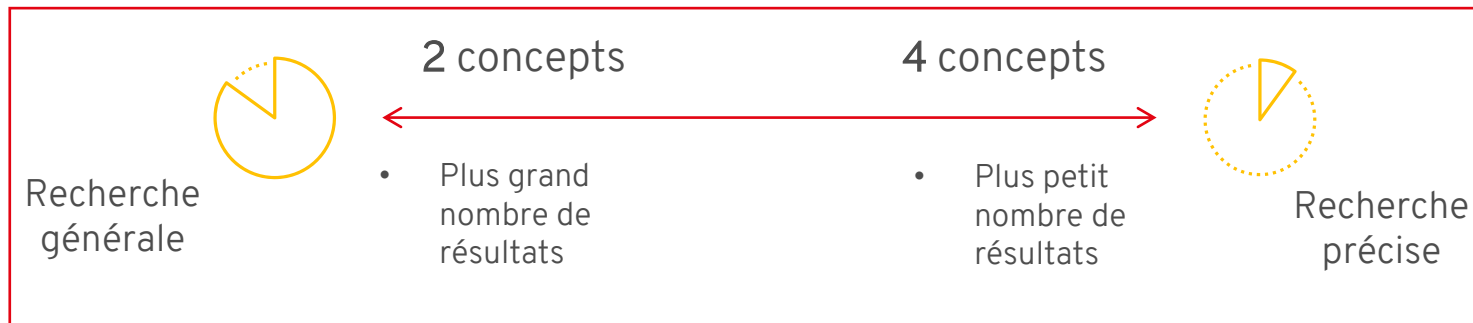
Identifier les concepts clés de son sujet

1

Comment l'infection au VIH influence-t-elle les différentes dimensions du développement psychosexuel (telles que l'identité sexuelle, les relations intimes et l'estime de soi) chez les enfants et les adolescents ?

Les concepts en recherche documentaire

Nombre de concepts :



Ne sont pas des concepts :

Effets, conséquences, efficacité, liens, causes, diminution, augmentation, association, etc.



Identifier son sujet de recherche

Identifier les bases de données à utiliser



PsycInfo (Ovid)

> Base de données en psychologie et disciplines connexes (sexologie, criminologie, travail social, éducation, etc.).

Identifier les limites (si pertinent)



Limite chronologique

> 2010-aujourd'hui



Limite sur le type de document

> Articles révisés par les pairs



Planifier sa recherche documentaire

1. Identifier son sujet de recherche et choisir ses outils de recherche

A) Formuler son énoncé de recherche			
Comment l'infection au VIH influence-t-elle les différentes dimensions du développement psychosexuel (telles que l'identité sexuelle, les relations intimes et l'estime de soi) chez les enfants et adolescents ?			
B) Identifier les concepts <i>Identifier les éléments significatifs du sujet de recherche</i>			
Concept 1 (C1)	Concept 2 (C2)	Concept 3 (C3)	Concept 4 (C4)
VIH	Développement psychosexuel	Enfants / Adolescents	
C) Identifier les bases de données à utiliser <i>Identifier les bases de données les plus pertinentes pour votre sujet</i>			
PsycInfo (ovid)			
D) Limites <i>Identifier des limites si pertinent (années, types de documents, etc.)</i>			
Articles révisés par les pairs et publiés après 2010			

Planifier sa
recherche
documentaire :



Étape 2

Réaliser un plan de concepts

Identifier les synonymes et variantes orthographique de ses concepts

Éléments à intégrer à un plan de concepts	
Synonymes	Teenager, Adolescent, Youth
Même famille	Adolescent/Adolescence, Depression/Depressive
Singulier/pluriel	Child/Children, Women/Woman
Orthographe	Behavior/Behaviour
Général/spécifique	Sexual orientation vs Heterosexual, Homosexual

Pour vous aider :

- Dictionnaires ([Termium Plus](#), [DeepL](#), [Reverso.net](#), etc.)
- Agents conversationnels ([ChatGPT](#), Bing, etc.)
- Articles pertinents déjà identifiés

Réaliser un plan de concepts

2

Identifier des synonymes et variantes orthographiques

Plan de concepts			
	Concept 1 : VIH	Concept 2 : Dév. psychosexuel	Concept 3 : Enfants, adolescents
Synonymes / Variantes orthographiques	Human Immunodeficiency Virus(es)	Sexuality	Child
Anglais	HIV	(Psycho)sexual development	Children
	Acquired Immune Deficiency Syndrome Virus(es)	(Psycho)sexual function(s)	Youth
	AIDS Virus(es)	(Psycho)sexual behavio(u)r(s)	Young
		Sexual identity(ies)	Adolescent(ce)
		Intimate relationship(s)	Preadolescent(ce)
		Self-esteem	Boy(s)
			Girl(s)

Les astuces de recherche



Vocabulaire
libre



- > **Troncature** : placée à la fin d'un terme, elle permet de repérer toutes les terminaisons possibles de ce terme.

Educat* permet de repêcher **educate**, **education**, **educated**, **educative**, **educational**, etc.



- > **Guillemets** : entourent une phrase, une expression ou une série de mots. Ils permettent de repérer une série de mots placée dans le même ordre d'apparition.

"pain management" ou **"chronic pain"**

Réaliser un plan de concepts

2

Identifier des synonymes et variantes orthographiques

	Concept 1 : VIH	Concept 2 : Dév. psychosexuel	Concept 3 : Enfants, adolescents
Synonymes / Variantes orthographiques	"Human Immunodeficiency Virus*" HIV "Acquired Immune Deficiency Syndrome Virus*" "AIDS Virus*"	Sexuality "sexual development" "psychosexual development" "sexual function*" "psychosexual function*" "sexual behavior*" "psychosexual behavior*" "Sexual identity*" "Intimate relationship*" Self-esteem	Child* Youth Young Adolescent* Preadolescent* Boy Boys Girl Girls
Anglais			

Planifier sa
recherche
documentaire :



Étape 3

Formuler les requêtes de recherche

Intégrer les opérateurs booléens pour tous les concepts

3

Concept 1

("Human Immunodeficiency Virus*" or hiv or "Acquired Immune Deficiency Syndrome Virus*" or "AIDS Virus*")

Concept 2

(sexuality or "sexual development" or "psychosexual development" or "sexual function*" or "psychosexual function*" or "sexual behavio*" or "psychosexual behavio*" or "sexual identit*" or "Intimate relationship*" or self-esteem)

Concept 3

(child* or adolescen* or preadolescen* or boy or boys or girl or girls or youth or young)

AND

AND

3. Formuler les requêtes de recherche pour chaque concept

Formuler des requêtes de recherche en liant les synonymes d'un même concept avec l'opérateur **OR**. Les concepts seront ensuite liés entre eux par l'opérateur **AND** directement dans les bases de données.

Requêtes de recherche			
C1	Synonymes	("Human Immunodeficiency Virus*" or hiv or "Acquired Immune Deficiency Syndrome Virus*" or "AIDS Virus*")	
C2	Synonymes	(sexuality or "sexual development" or "psychosexual development" or "sexual function*" or "psychosexual function*" or "sexual behavio*" or "psychosexual behavio*" or "sexual identit*" or "Intimate relationship*" or self-esteem)	AND
C3	Synonymes	(child* or adolescen* or preadolescen* or boy or boys or girl or girls or youth or young)	AND
C4	Synonymes		

PAUSE :
DE RETOUR À 14H35



Planifier une recherche documentaire

Éléments à retenir

- Identifier **son sujet de recherche**.
 - > Formuler l'énoncé de recherche.
 - > Identifier les concepts clés.
 - > Préciser au besoin avec des limites.
- Faire un **plan de concepts**.
 - > Noter les synonymes, termes équivalents et variantes orthographiques de chacun des concepts.
 - > Intégrer les astuces de recherche "" *
- **Formuler les requêtes** au préalable.
 - > Intégrer les opérateurs booléens.



À retenir pour vos
recherches dans
les bases de
données

La recherche dans les bases de données



Bases de données



Fournisseur ou
plateforme



Bases de données en sexologie

PsycInfo (Ovid)

- Psychologie et disciplines connexes (sexologie, travail social, éducation, neurosciences)
- Sont indexés : articles scientifiques, thèses et mémoires, livres et chapitres de livres

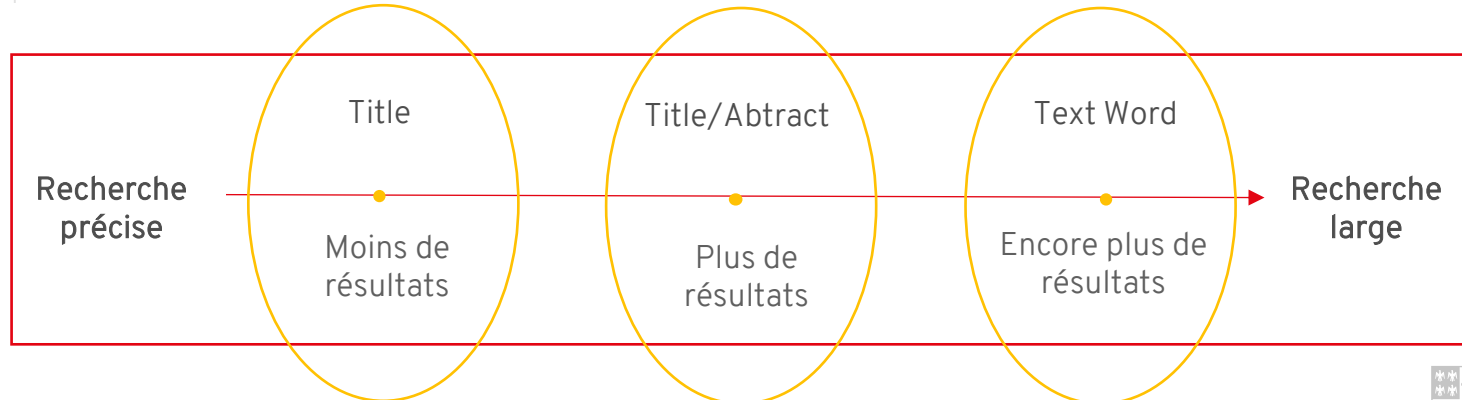
Medline (Ovid)

- Médecine et disciplines liées aux sciences de la santé
- Sont indexés : articles scientifiques, résumés de conférence, essais cliniques, etc.

Les champs de recherche - rappel

Choisir le champ approprié selon son sujet et son besoin

Field	Term	Operator	
<input type="text" value="Title"/>	<input type="text" value="Saisissez un terme et sélectionnez un champ"/>	<input type="text" value="ET"/>	
<input type="text" value="Abstract"/>	<input type="text" value="Saisissez un terme et sélectionnez un champ"/>	<input type="text" value="ET"/>	Supprimer
<input type="text" value="Text Word"/>	<input type="text" value="Saisissez un terme et sélectionnez un champ"/>	<input type="text" value="ET"/>	Supprimer



La recherche
dans les bases
de données :

PsycInfo (ovid)



Historique des recherches (0) [Voir les sauvegar](#)

# ▲ Recherches	Résultats	Type	Actions	Annotatio
-	-	-	-	-

[Enregistrer](#)
[Supprimer](#)
 Combiner les choix avec : [Et](#) [Ou](#)

[Sauvegarder Tout](#)
[Editer](#)
[Créer RSS](#)
[Créer une Alerte Automatique](#)
[Voir les sauvegardes](#)
[Partager l'historique de rec](#)

Recherche libre Citation Outils Index et champs Recherche classique **Recherche avancée** ①

1 ressource sélectionnées Masquer Changer

② APA PsycInfo 1806 to August 2024 Week 5

Field	Term	Operator
Title	("Human Immunodeficiency Virus*" or hiv or "Acquired Immune Deficiency Syndrome V...	ET
Abstract	Saisissez un terme et sélectionnez un champ	ET
Text Word	Saisissez un terme et sélectionnez un champ	ET

③

④ [Rechercher](#)

⊕ Ajouter une nou

Limites ▼

Lancer la recherche

Un concept à la fois

- > Dans le menu de recherche avancée (1)
- > Dans le champ de recherche approprié (2)
- > Copier la requête dans la boîte de recherche (3)
- > Cliquer sur **Rechercher** (4)

*Utilisez le champ Text Word (.tw) pour obtenir plus de résultats



Historique des recherches (3) ^

<input type="checkbox"/>	# ▲ Recherches	Résultats	Type
<input type="checkbox"/>	1 ("Human Immunodeficiency Virus*" or hiv or "Acquired Immune Deficiency Syndrome Virus*" or "AIDS Virus*").ti.	39759	Classique
<input type="checkbox"/>	(sexuality or "sexual development" or "psychosexual development" or "sexual function*" or "psychosexual function*" or "sexual behavior*" or "psychosexual behavior*" or "sexual identit*" or "Intimate relationship*" or self-esteem).ti.	33706	Classique
<input type="checkbox"/>	(child* or adolescen* or preadolescen* or boy or boys or girl or girls or youth or young).ti.	620875	Classique

Enregistrer

Supprimer

Combiner les choix avec :

Et

Ou

Sauvegarder Tout Editer Créer RSS Créer une Alerte Automatique Voir les sauvegardes

1 ressource selectionnées Masquer Changer

ⓘ APA PsycInfo 1806 to August 2024 Week 5

Field Term

Lancer la recherche

Un concept à la fois

Répéter les étapes précédentes pour chacune des requêtes réalisées à la planification de la recherche.



Historique des recherches (4) ^

1

2

<input type="checkbox"/>	#	Recherches	Résultats	Type	Actions
<input checked="" type="checkbox"/>	1	("Human Immunodeficiency Virus*" or hiv or "Acquired Immune Deficiency Syndrome Virus*" or "AIDS Virus*").ti.	39759	Classique	Afficher des résultats
<input checked="" type="checkbox"/>	2	(sexuality or "sexual development" or "psychosexual development" or "sexual function*" or "psychosexual function*" or "sexual behavio*" or "psychosexual behavio*" or "sexual identit*" or "Intimate relationship*" or self-esteem).ti.	33706	Classique	Afficher des résultats
<input checked="" type="checkbox"/>	3	(child* or adolescen* or preadolescen* or boy or boys or girl or girls or youth or young).ti.	620875	Classique	Afficher des résultats
<input type="checkbox"/>	4	1 and 2 and 3	193	Classique	Afficher des résultats

Enregistrer

Supprimer

Combiner les choix avec :

Et

Ou

Sauvegarder Tout

Editer

Créer RSS

Créer une Alerte Automatique

Voir les sauvegardes

3

4

Recherche libre

Citation

Outils

Index et champs

Recherche classique

Recherche avancée

1 ressource sélectionnées

Masquer

Changer

APA PsycInfo 1806 to August 2024 Week 5

Field

Title

v

Term

Saisissez un terme et sélectionnez un champ

All Fields

Saisissez un terme et sélectionnez un champ

Combiner les requêtes

Pour chacun de concepts

> Dans l'historique de recherche (1)

> Cocher la requête correspondante à chacun des concepts (2)

> Cliquer sur le bouton de l'opérateur ET (3)

> Les résultats obtenus correspondent aux résultats susceptibles de répondre à votre énoncé de recherche (4)

Sauvegarder Tout Editer Créer RSS Créer une Alerte Automatique Voir les sauvegardes Partager l'his

Recherche libre Citation Outils Index et champs Recherche classique **Recherche avancée**

1 ressource sélectionnées Masquer Changer

APA PsycInfo 1806 to August 2024 Week 5

Field	Term	Op
Title	Saisissez un terme et sélectionnez un champ	E
All Fields	Saisissez un terme et sélectionnez un champ	E
All Fields	Saisissez un terme et sélectionnez un champ	E

Rechercher **Limites** **Publication Year** 2010 - Current

☐ Full Text ☐ APA PsycArticles Journals ☒ Peer Reviewed Journal

☐ All Journals ☐ Latest Update ☐ Human

☐ English Language ☐ Abstracts ☐ Test DOI

☐ Open Access ☐ Impact Statement

Autres limites **Personnaliser les limites**

Ajouter les limites

Pour préciser la recherche

> Dans le menu de recherche avancée (1)

> Ouvrir le menu **Limites** (2)

> Choisir les limites identifiées à la planification de la recherche (3)

> Cliquer sur **Rechercher** (4)

Historique des recherches (5) ^

☐ # ▲ Recherches

<input type="checkbox"/>	1	("Human Immunodeficiency Virus*" or hiv or "Acquired Immune Deficiency Syndrome Virus*" or "AIDS Virus*").ti.	39759	Classique	Afficher des résultats
<input type="checkbox"/>	2	(sexuality or "sexual development" or "psychosexual development" or "sexual function*" or "psychosexual function*" or "sexual behavio*" or "psychosexual behavio*" or "sexual identit*" or "Intimate relationship*" or self-esteem).ti.	33706	Classique	Afficher des résultats
<input type="checkbox"/>	3	(child* or adolescen* or preadolescen* or boy or boys or girl or girls or youth or young).ti.	620875	Classique	Afficher des résultats
<input type="checkbox"/>	4	1 and 2 and 3	193	Classique	Afficher des résultats
<input type="checkbox"/>	5	limit 4 to (peer reviewed journal and yr="2010 -Current")	78	Classique	Afficher des résultats

Enregistrer

Supprimer

Combiner les choix avec :

Et

Ou

Sauvegarder Tout

Editer

Créer RSS

Créer une Alerte Automatique

Voir les sauvegardes

 Partager l'historique de recherche

Envoyer tout l'historique de recherche par e-mail

Copier le lien de l'historique de recherche

Copier les détails de l'historique de recherche

 APA PsycInfo 1806 to August 2024 Week 5

Field

Term

Conserver la stratégie de recherche

Conserver et partager sa stratégie de recherche sont de bonnes pratiques en recherche documentaire.

5

Imprimer Courrier électronique Exporter + Mes Projets Voir la Sélection

1

Tout Plage:: Ex: 1-4, 7 Effacer Afficher: Résultats par page : Aller au résultat: 31 ALLER A >> < Précédent | Suivant >

31. **Changes over time in HIV prevalence and sexual behaviour among young female sex-workers in 14 sites in Zimbabwe, 2013-2016. [References].**
Chabata, Sungai T; Hensen, Bernadette; Chiyaka, Tarisai; Mushati, Phillis; Mtetwa, Sibongile; Hanisch, Dagmar; Napierala, Sue; Busza, Joanna; Floyd, Sian; Fearon, Elizabeth; Birdthistle, Isolde; Hargreaves, James R; Cowan, Frances M.
AIDS and Behavior. Vol.23,(6), 2019, pp. 1494-1507.
[Journal; Peer Reviewed Journal]
Year of Publication
2019
Publication Month/Season
Jun

3

Obtenir@Ulaval

4

Afficher un résumé Citer + Mes Projets + Annoter

32. **Loneliness and self-esteem in children and adolescents affected by parental HIV: A 3-year longitudinal study. [References].**
Du, Hongfei; Li, Xiaoming; Chi, Peilian; Zhao, Shenran; Zhao, Junfeng.
Applied Psychology: Health and Well-Being. Vol.11,(1), 2019, pp. 3-19.
[Journal; Peer Reviewed Journal]
Year of Publication
2019
Publication Month/Season
Mar

2

Obtenir@Ulaval

Visualiser les résultats

Et les utiliser

- > Faire afficher les résumés (1)
- > Type de publication (2)
- > Consulter l'article en ligne (3)
- > Afficher la citation dans différents styles (4)
- > Exporter les résultats (5)

Modifier la portée de sa recherche

Pas assez de résultats

- Attention aux coquilles
- Vérifiez si vous avez bien tenu compte des variantes orthographiques, singulier/pluriel
- Vérifiez vos opérateurs
- Ajoutez des termes pour un ou plusieurs concepts
- Utilisez moins d'expressions exactes (ex: gaming au lieu de "gaming disorder*")
- Enlevez des limites
- Cherchez dans des champs plus larges
- Cherchez dans d'autres bases de données
- Enlevez un concept/élargissez votre sujet

Trop de résultats

- Vérifiez vos opérateurs
- Cherchez dans des champs plus précis pour un ou plusieurs concepts
- Enlevez des termes moins pertinents
- Vérifiez les troncatures (ex. trans* pour transgenre)
- Utilisez des expressions exactes plus précises au lieu de termes très généraux
- Ajoutez des limites
- Ajoutez un concept/précisez votre sujet

La recherche documentaire : en français



Recherche avancée

1

Affinez votre recherche dans le corpus de documents offerts sur Érudit en indiquant différents mots-clés et en sélectionnant les filtres disponibles.

Vous pouvez obtenir de l'aide dans votre recherche en consultant notre [tutoriel vidéo](#) ou notre [guide en ligne](#). Vous pouvez également nous envoyer vos commentaires à l'aide de l'outil [Votre avis](#) à droite de cette page.

Mots-clés

ET

3

("virus de l'immunodéficience humaine" OU VIH OU "syndrome d'immunodéficience"

(sexualité OU "développement sexuel" OU "relation intime" OU "relations intimes" OU

ET

(enfant* OU ado* OU jeune* OU fille* OU garçon*)

Dans...

2

Tous les champs (sauf texte intégral) v

Tous les champs (sauf texte intégral) v

Tous les champs (sauf texte intégral) v

+

Rechercher

Érudit

Base de données francophone en sciences humaines et sociales.

> Dans le menu de recherche avancée (1)

> Utiliser les champs **Titre, résumé, mots-clés** OU **Tous les champs (sauf texte intégral)** (2)

> Une requête par boîte de recherche (3)

Filtres

Types de publication

Types d'articles savants

Fonds

Recherche avancée

Affinez votre recherche dans le corpus de documents offerts sur Érudit en indiquant différents mots-clés et en sélectionnant les filtres disponibles.

Vous pouvez obtenir de l'aide dans votre recherche en consultant notre [tutoriel vidéo](#) ou notre [guide en ligne](#). Vous pouvez également nous envoyer vos commentaires à l'aide de l'outil [Votre avis](#) à droite de cette page.

Mots-clés

Dans...

("virus de l'immunodéficience humaine" OU VIH OU "syndrome d'immunodéficience")

Tous les champs (sauf texte intégral) v

ET v

(sexualité OU "développement sexuel" OU "relation intime" OU "relations intimes" OU

Tous les champs (sauf texte intégral) v

x

ET v

(enfant* OU ado* OU jeune* OU fille* OU garçon*)

Tous les champs (sauf texte intégral) v

x

+

Rechercher

Filtres

Types de publication

Types d'articles savants

Fonds

Érudit

Base de données francophone en sciences humaines et sociales.

> Opérateurs de recherche en français (ET, OU, SAUF)

> Troncature (*) et Guillemets (" ") fonctionnent, mais pas ensemble.

Exemple : "comportement* sexuel*" ne fonctionne pas.

Il faut écrire ("comportement sexuel" OU "comportements sexuels")



Google Scholar

Pour la recherche de littérature en français

Opérateurs de recherche :

- OR : Utiliser l'opérateur **OR**
- ET : Chaque **espace** entre les mots-clés est considéré par défaut comme un opérateur **ET**

Astuces de recherche :

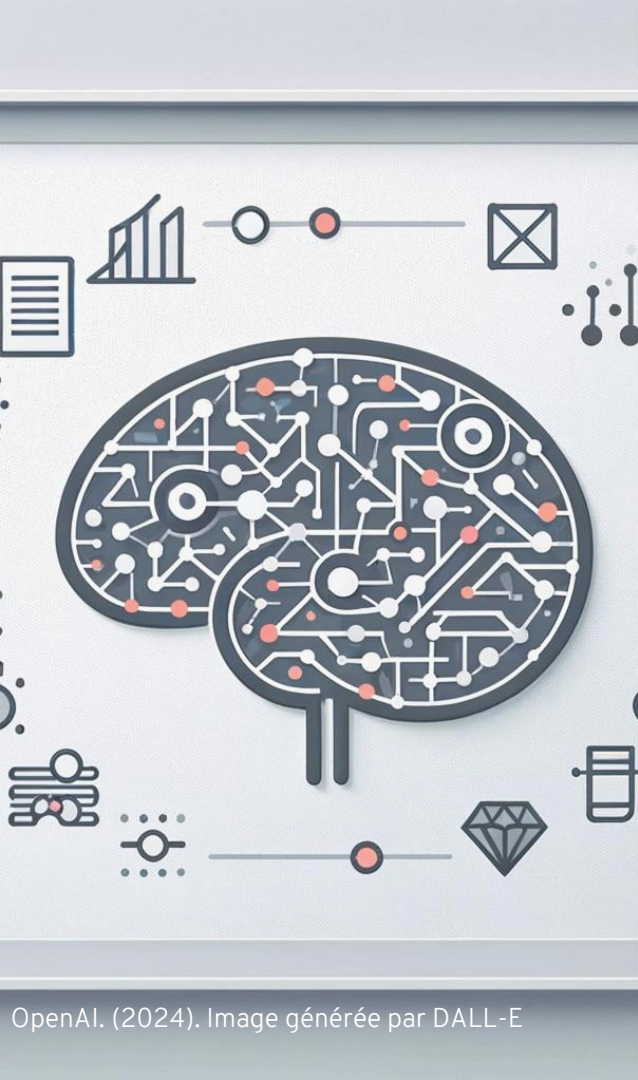
- Troncature (*) : N'est pas disponible.
Les principales variantes orthographiques des termes recherchés en dehors des expressions exactes sont supposées être cherchées automatiquement. Il peut être préférable d'ajouter tout de même ces variantes dans la recherche.
- Expression exacte ("") : Utiliser les guillemets "..."

Exemple :

(enfants OR adolescents OR adolescentes) (VIH OR séropositifs OR séropositives OR séropositivité) (sexualité OR "développement sexuel" OR "développement psychosexuel")

L'IA ET LA LITTÉRATURE SCIENTIFIQUE



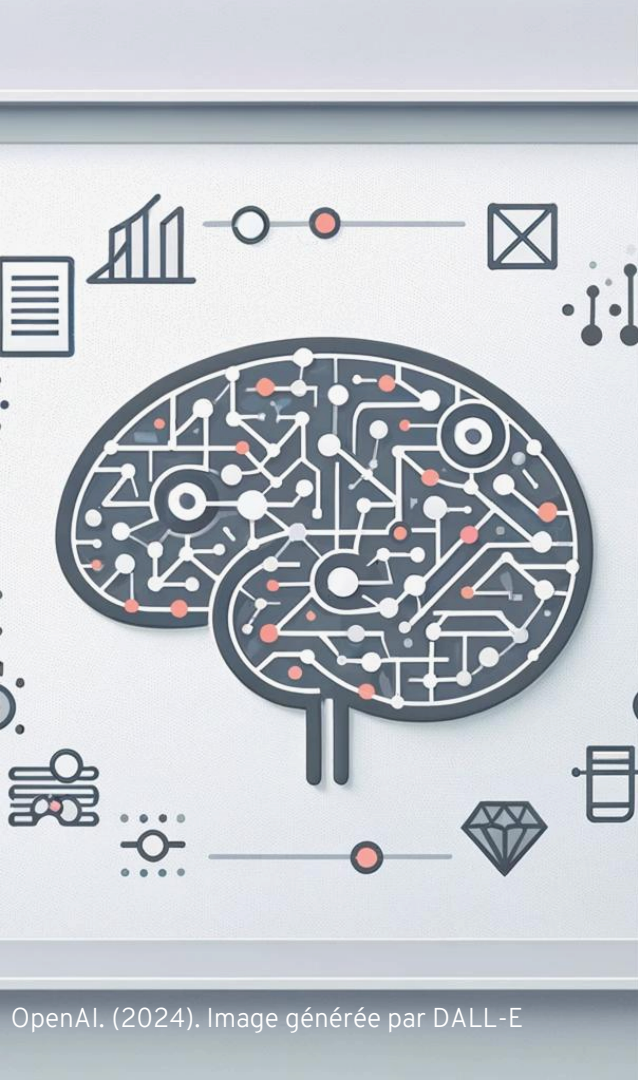


IA générative

Définition

L'IA générative désigne une branche de l'intelligence artificielle qui se concentre sur **la création de nouveaux contenus**, tels que du texte, des images, de la musique, des voix ou même des vidéos. Ces systèmes utilisent des algorithmes d'apprentissage profond, comme les réseaux de neurones, pour **analyser et apprendre des ensembles de données existants, puis générer de nouvelles œuvres qui imitent ou s'inspirent de ces données**. L'objectif est de **produire des résultats qui sont non seulement nouveaux, mais aussi réalistes et crédibles**. Les applications de l'IA générative incluent la synthèse de voix, la création d'art visuel, la rédaction de textes, et même la conception de modèles en 3D.

Open AI. (2024). *ChatGPT 4* (version du 25 janvier 2024) [grand modèle multimodal].
Lien vers les requêtes : <https://chat.openai.com/share/f9d4e886-502f-4f82-957e-b96e027e0268>



IA générative

ChatGPT

- > Modèle d'IA générative qui analyse et traite des requêtes en langage naturel.
- > Génère des réponses basées sur les informations et modèles de langage sur lesquels il a été entraîné.
- > Utilise un grand réseau neuronal pour **prédire le mot** suivant dans une phrase en tenant compte du contexte fourni par les mots précédents.
- > Permet de générer des réponses **qui semblent** naturelles et pertinentes.

ChatGPT à l'Université Laval

On a le droit ... ou pas ?



À la discrétion des professeur(e)s :

- Vérifiez votre plan de cours et/ou demandez à votre enseignant(e).
- Quelles utilisations sont permises ou proscrites ?
- Comment devez-vous rapporter son utilisation dans la réalisation de vos travaux ?

Règlement disciplinaire :

- Le fait de recevoir une aide non autorisée ou d'omettre la citation d'une source constitue une infraction passible de sanctions ([articles 30 et 34](#)).
- L'utilisation d'un texte produit par l'intelligence artificielle dans le cadre d'un travail ou d'une évaluation universitaire **sans permission** représente un manquement à l'intégrité académique.

Pour en savoir plus consulter le Module « **Exploiter l'intelligence artificielle générative** » dans la formation en ligne [Construire ma réussite](#) disponible sur monPortail.

La recherche documentaire : à partir des outils d'IA



La recherche documentaire avec l'IA

Elicit

<https://elicit.com/>

Recherche sémantique :



- Recherche à partir d'une question de recherche textuelle.
- Pas besoin d'organiser sa recherche par concept avec des synonymes et des variantes orthographiques.

Réponse à la question de recherche :

- Propose un résumé en langage naturel qui répond à la question.
- S'appuie sur des références.

Personnalisation des résultats :

- Apprentissage automatique et filtres de recherche permettant d'améliorer les résultats rapidement.



Utile lorsque le besoin d'information est sommaire et lors des recherches exploratoires

Elicit

Assistant de recherche basé sur l'intelligence artificielle.



Utilités :

- > Recherche rapide et facile.
- > Gratuit*
- > Réponse à une question de recherche sous forme résumée avec des références.
- > Cibler les concepts clés et le vocabulaire associés à un sujet.
- > Bon pour les recherches exploratoires (préciser un sujet avant de lancer la recherche dans les bases de données)
- > N'hallucine pas!

- Pour en savoir plus et pour activer votre abonnement, cliquez [ici](#)

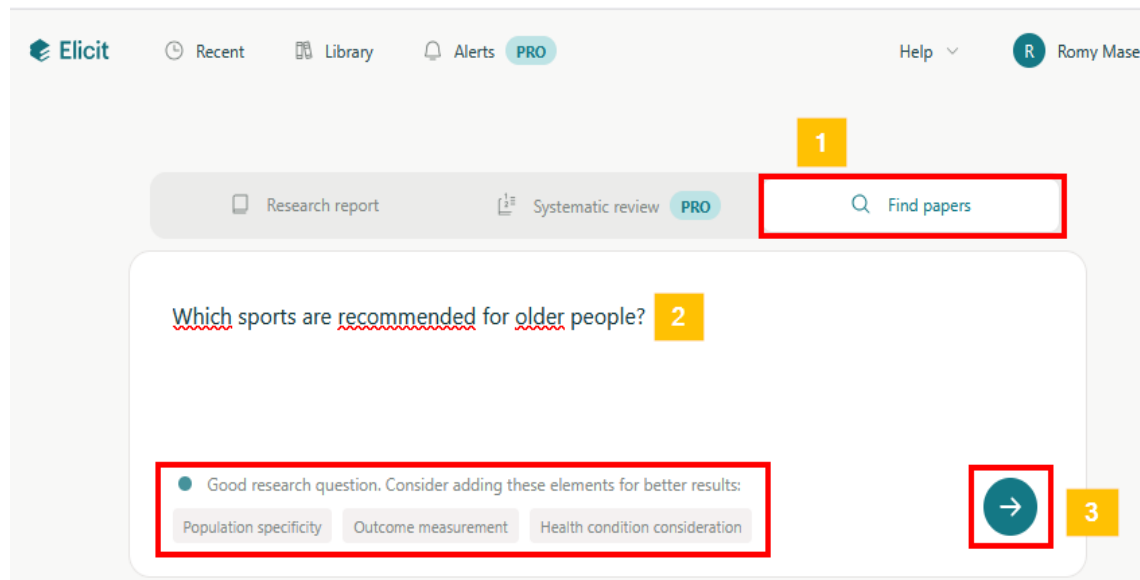
Démonstration

<https://elicit.com/>

How do narratives and popular media influence perceptions of normative sexual behaviors, such as masturbation, during childhood?

Utiliser Elicit

Allez sur <https://elicit.com/> et connectez-vous à votre compte. Ensuite...



1. Sélectionnez l'onglet **Find Papers**.
2. Formulez une question **en anglais** dans vos propres mots sur le sujet qui vous intéresse. *Elicit évaluera la clarté de votre question.
3. Lancez la recherche.

Utiliser Elicit

Summary of top 8 sources

Copy

Research indicates that regular physical activity is beneficial and safe for older adults, improving physical and mental functions while reducing the risk of chronic diseases and frailty (Chodzko-Zajko et al., 2009; McPhee et al., 2016). Recommended activities include moderate-intensity aerobic exercise, muscle-strengthening, flexibility, and balance exercises (Nelson et al., 2007). Walking, swimming, and aquatic activities are particularly suitable for older adults (Meusel, 1986; Parra-Rizo et al., 2022). Other recommended sports include gymnastics, dance, yoga, and pilates (Parra-Rizo et al., 2022). Exercise programs should be tailored to individual needs and objectives, considering factors such as aerobic fitness and fall risk (Nelson et al., 2007). Despite the known benefits, participation in physical activities remains low among older adults (McPhee et al., 2016). To encourage participation, programs should be accessible, affordable, and enjoyable (Ward, 1994). Regular physical activity can significantly improve quality of life and extend active life expectancy for older adults (Elward & Larson, 1992).

Sort: Most relevant

Filters

Export as

□ □ □



Paper

Abstract summary

☐ [Suitability of various kinds of sports and exercises for the elderly].

H. Meusel

Zeitschrift fur Gerontologie

1986 · 1 citation

The paper evaluates the suitability of various sports and exercises for older adults based on improving physical fitness, motor skills, well-being, and mobility.

☐ Association of Co-Living and Age on the Type of Sports Practiced by Older People

María Antonia Parra-Rizo +4

Sports

2022 · 26 citations Source DOI

Gymnastics, water activities, dance, yoga, and pilates are recommended sports for older people, with younger older adults preferring gymnastics and water activities.

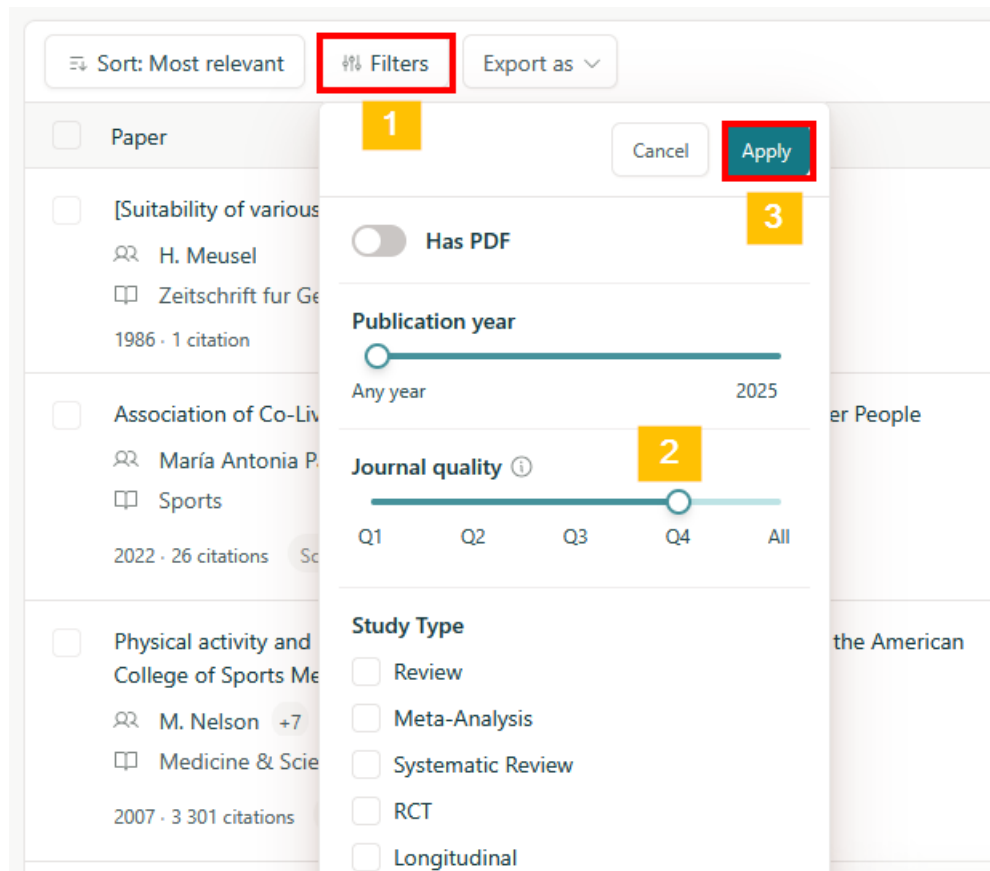


Add new step

Une fois la recherche lancée...

- Elicit formule une **réponse résumée** à la question de recherche à partir de l'analyse sémantique des études repérées.
- Un tableau présente différentes **études jugées pertinentes** par Elicit.
- La colonne **Abstract summary** précise en quoi l'étude permet de répondre à la question.

Utiliser Elicit



Pour augmenter la qualité des résultats fournis par Elicit:

1. Cliquez sur le bouton **Filters**.
2. Dans la section *Journal quality*, placez le point blanc en face de **Q4** pour n'obtenir que des articles de revues dotées d'un Facteur d'impact.
3. Cliquez sur le bouton **Apply**.

Elicit

⊖ Limites :

- > La couverture des sujets peut être inégale selon les disciplines
- > Utilisation gratuite limitée
- > Résultats de qualité variable
- > Forte dépense énergétique

Couverture +/—

Utilise Semantic Scholar
comme source de données :

- Multidisciplinaire et grande couverture
- Biais en faveur des sources en libre accès et disponibles sur le Web
- Sources de qualité variable

*Ne permet pas la recherche **structurée**, **rigoureuse**, **transparente** et **reproductible**.

La recherche documentaire : Évaluer l'information retrouvée



Les sources d'information scientifique



Littérature scientifique dans les bases de données

La littérature retrouvée dans les bases de données traditionnelles a l'avantage d'être **validée et généralement de bonne qualité**.

- > Les revues font l'objet d'une évaluation rigoureuse avant d'être indexées dans une base de données reconnue comme PsycInfo ou Medline.
- > Les articles font l'objet d'une révision par les pairs avant d'être publiés.



Littérature scientifique dans les outils d'IA

La littérature retrouvée à partir des outils de recherche avec IA n'est pas toujours validée et de bonne qualité.

- > Il faut évaluer la provenance de l'information ainsi que l'entité responsable de sa création.
- > Il faut être critique et juger de la qualité de l'information.

Fiabilité d'une source d'information

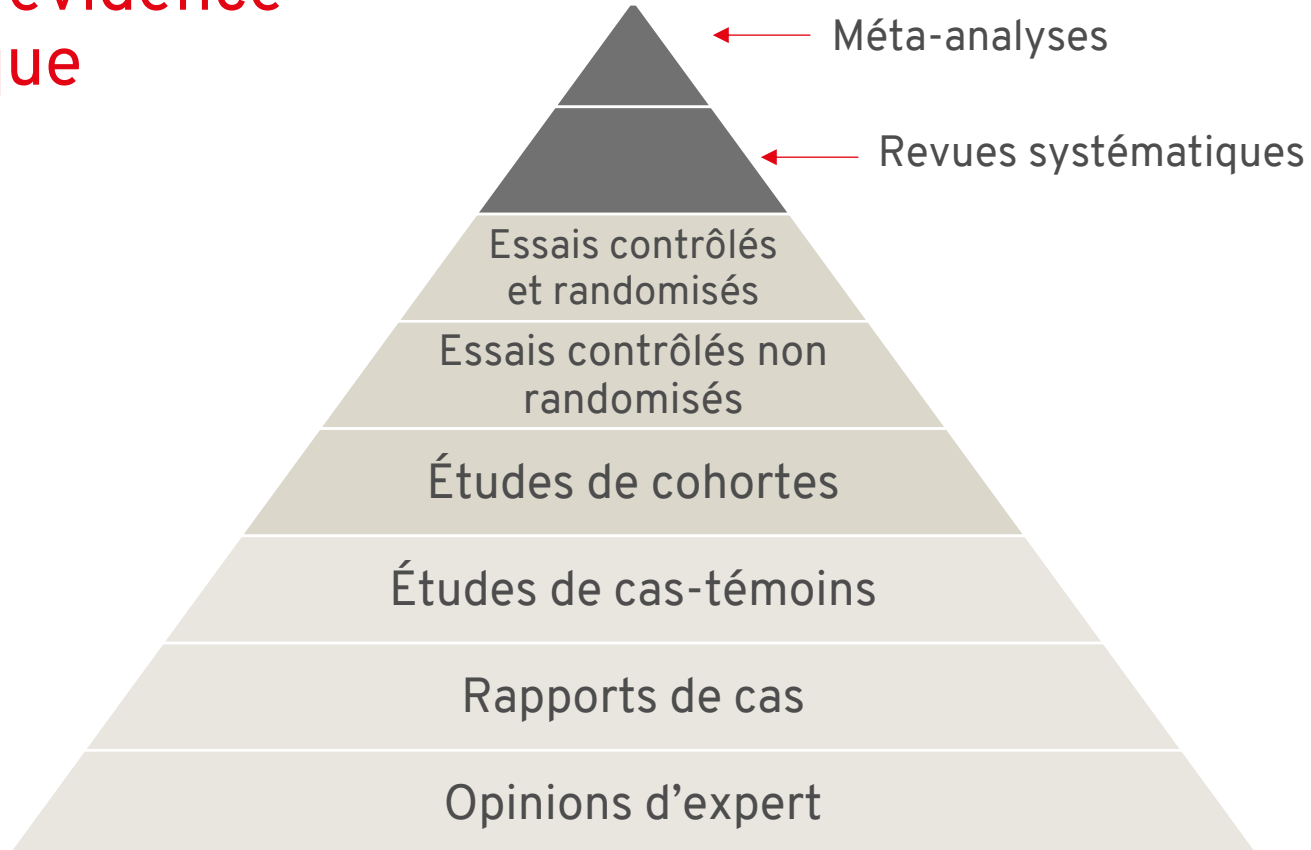
Élevé

Faible



Consensus scientifique	Théorie Consensus scientifique	Ouvrages de référence Guides de pratique
Synthèses de la connaissance	Méta-analyse Revue systématique	Articles scientifiques
Études scientifiques	Étude contrôlée randomisée Étude contrôlée non randomisée Étude de cohorte Étude observationnelle Étude expérimentale	Articles scientifiques
Témoignage d'expert	Témoignage d'expert	Éditoriaux, commentaires, actes de conférence, monographies etc.
Expérience personnelle	Expérience Observation	Diverses sources sur le Web ChatGPT
Témoignage	Témoignage d'un expérimentateur Témoignage d'un observateur Témoignage d'opinion	Diverses sources sur le Web ChatGPT
Rumeur	Rumeur	Diverses sources sur le Web ChatGPT

Niveau d'évidence scientifique



Évaluer la pertinence d'une source d'information

Est-ce un article scientifique crédible ?

- A-t-il fait l'objet d'une révision par les pairs rigoureuse ?
 - > Considérer la revue dans laquelle il a été publié pour répondre à cette question
- **Attention aux prépublications**
 - > Version d'un article avant la publication et l'évaluation par les pairs
- **Porter une petite attention au nombre de citations reçues**
 - > Information disponible dans Elicit et Google Scholar



À vérifier lors des recherches en dehors des bases de données

Évaluer la pertinence d'une source d'information

Est-ce que l'article a été publié dans une revue scientifique ?

- Attention aux contenus en provenance de sites web ou de répertoires de prépublications.
 - > BioRxiv et ArXiv sont les répertoires de prépublications les plus populaires et présents dans les outils de recherche avec IA comme Elicit.
- Considérer la qualité de la revue
 - > Utiliser le filtre associé à la qualité de la revue dans Elicit afin de considérer uniquement les études provenant des revues évaluées (Q1-Q4).



À vérifier lors des recherches en dehors des bases de données

Évaluer la pertinence d'une source d'information

Est-ce l'information est crédible, même si elle ne provient pas d'un article scientifique ?

Si l'information ne provient pas d'un article scientifique publié dans une revue, vérifiez les informations suivantes :

- > Est-ce que le ou les auteur(s) sont identifié(s) ?
- > Sont-ils spécialisés dans le domaine ?
- > Est-ce que l'information provient d'un organisme reconnu dans le domaine ?
- > S'agit-il d'un fait, d'une opinion, d'une publicité ?
- > La source s'appuie-t-elle sur des références crédibles ?
- > Quel est l'objectif (informer, convaincre, etc.) ?
- > Est-ce que la date de publication ou de mise à jour est disponible ?



Littérature grise

À RETENIR



Introduction à la recherche documentaire

Sommaire de la présentation


- La Bibliothèque offre une foule de services destinés à vous faciliter la vie
 - > Vos bibliothécaires aussi
- Pour consulter un livre ou un manuel, il faut utiliser l'outil de recherche Sofia.
- Pour trouver des articles scientifiques dans le cadre de vos cours, il faut utiliser les bases de données spécialisées.
 - > Et planifier vos recherches à l'aide du bordereau
- Pour vos recherches sommaires ou complémentaires, vous pouvez utiliser les outils de recherche avec IA comme Elicit.
 - > Faites preuve d'esprit critique face aux résultats obtenus en dehors de vos recherches dans les bases de données.

QUESTIONS?

Des questions ?



Questions générales sur Sofia, l'accès aux bases, les styles bibliographiques, notre équipe de référence peut vous aider par:

- Courriel
- Clavardage (sur nos pages Web) 
- En personne, au Bonenfant, comptoir Aide à la recherche.

Questions sur la recherche documentaire dans le cadre de vos travaux, recommandations de revues ou d'ouvrages...

- Communiquer avec votre bibliothécaire
romy.masella@bibl.ulaval.ca

Merci

Romy Masella
romy.masella@bibl.ulaval.ca

