

# SIG et... Patrimoine : le potentiel archéologique amérindien de la ville de Québec



Michel Plourde, archéologue Ph.D.  
Chargé de cours, département des sciences historiques  
Université Laval  
16-11-2015

► RECHERCHE ► COUCHES ► OUTILS

▼ Choisissez un type de recherche

● Adresse, lieu, rue ▼

▼ Précisez la recherche

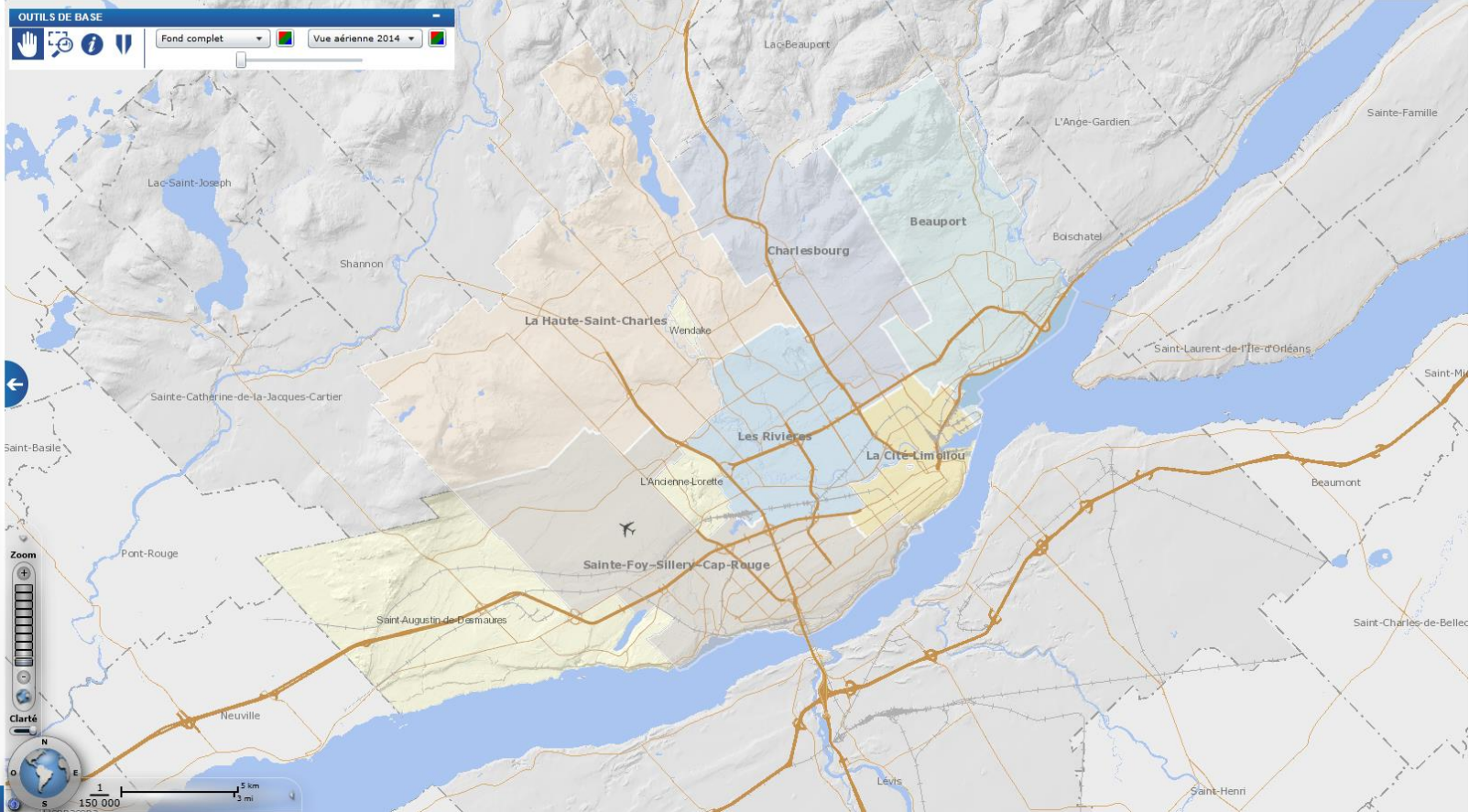
Entrez des mots-clés 🔍

OUTILS DE BASE

👤 🔄 ⓘ 🏠

Fond complet ▼ [🇺🇳] [🇨🇦] [🇧🇪] [🇩🇪] [🇫🇷] [🇮🇹] [🇯🇵] [🇰🇷] [🇺🇸] [🇨🇦] [🇧🇪] [🇩🇪] [🇫🇷] [🇮🇹] [🇯🇵] [🇰🇷] [🇺🇸]

Vue aérienne 2014 ▼ [🇺🇳] [🇨🇦] [🇧🇪] [🇩🇪] [🇫🇷] [🇮🇹] [🇯🇵] [🇰🇷] [🇺🇸]



Zoom

🔍

Clarté

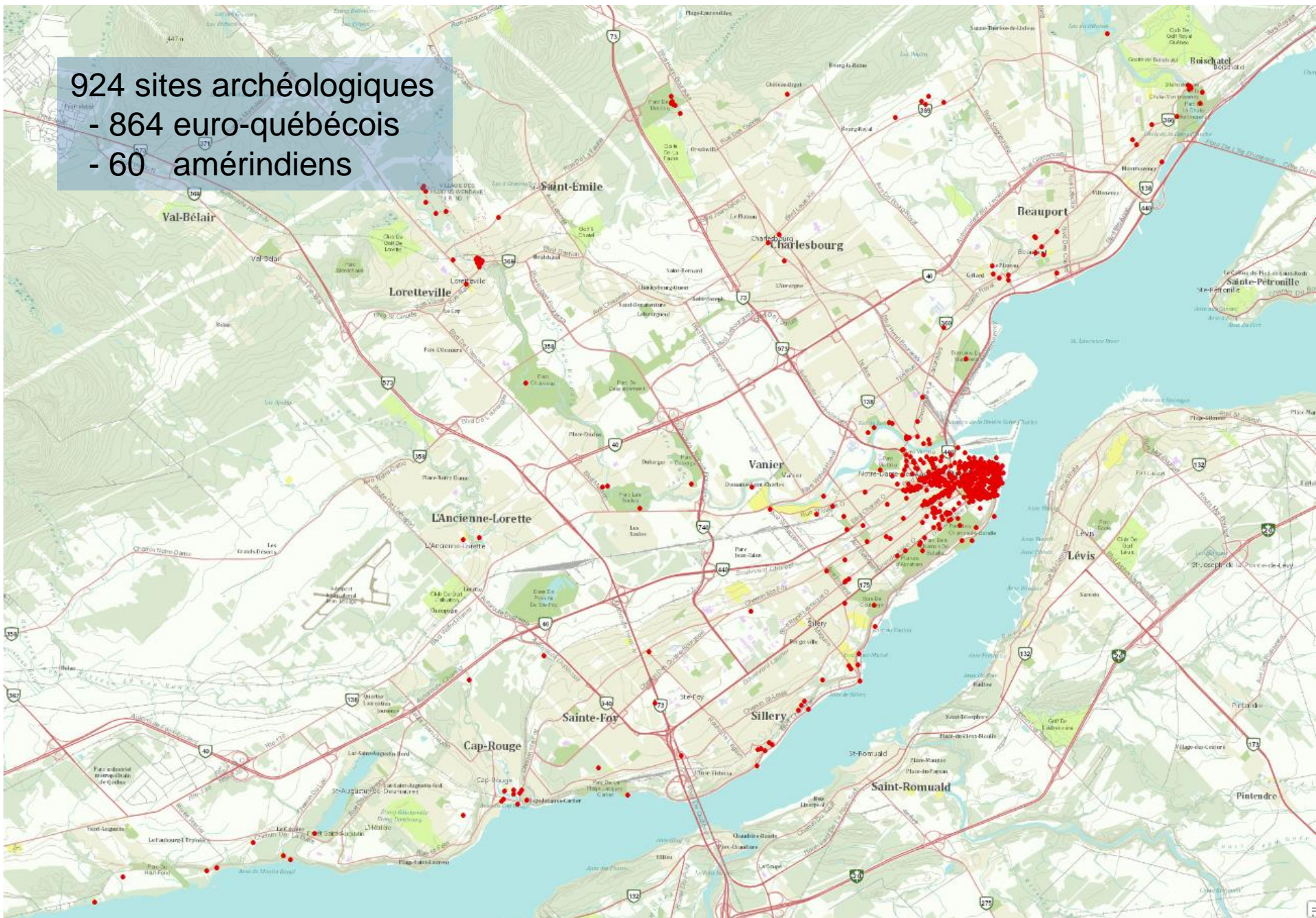
🌍

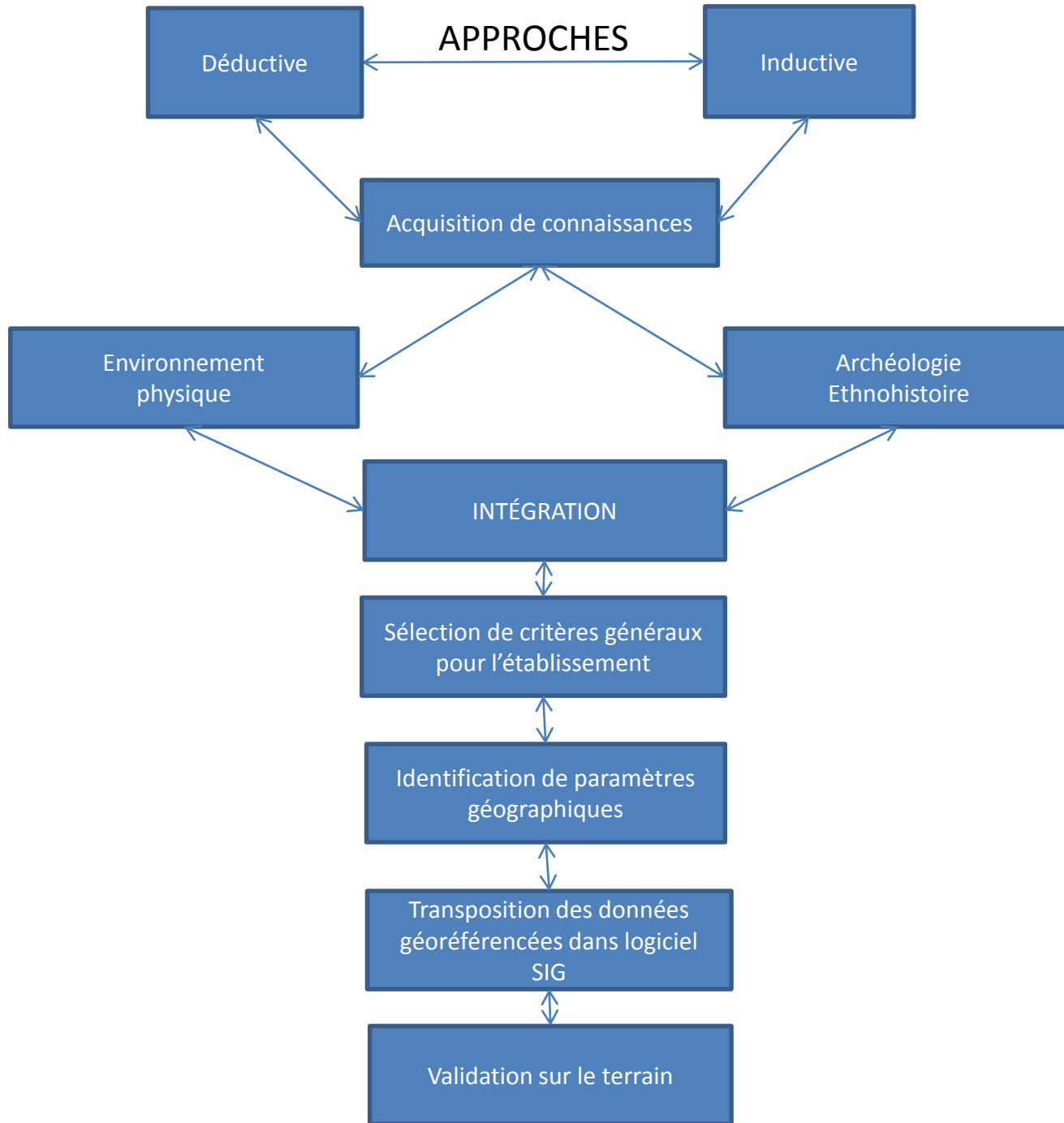
150 000

5 km / 3 mi

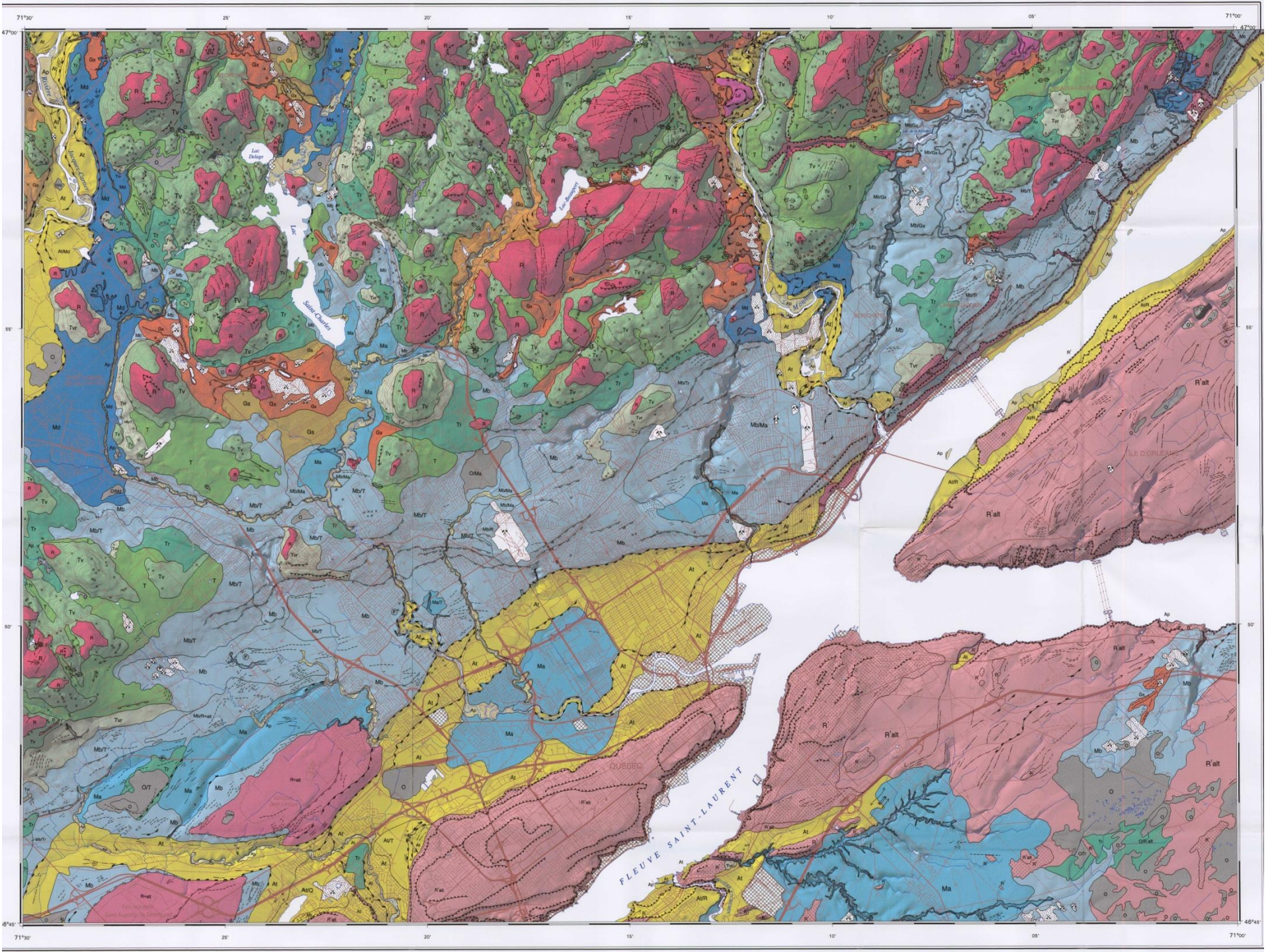
► VUE D'ENSEMBLE

924 sites archéologiques  
- 864 euro-québécois  
- 60 amérindiens





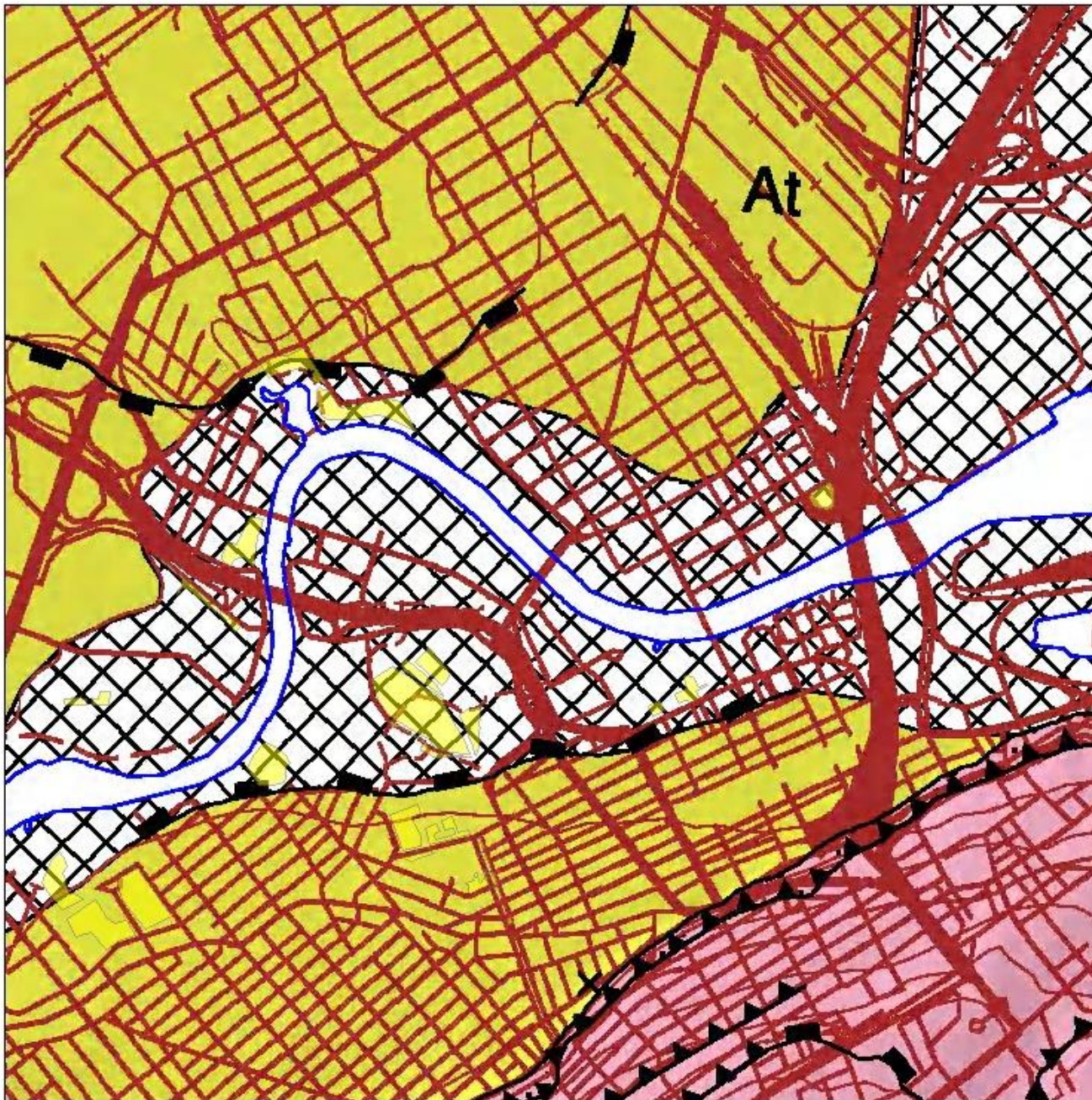
<b>Distance d'un cours ou plan d'eau, actuel ou ancien</b>	<b>Pente</b>	<b>Drainage</b>	<b>Aménagement du sol</b>
250 m	Inférieure à 6 degrés ou 10 %	Très bon, bon ou moyen	Partiel (labours), faible ou nul



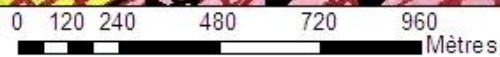
Paléoindien ancien : 12 000 ans AA

Stadaconé ?

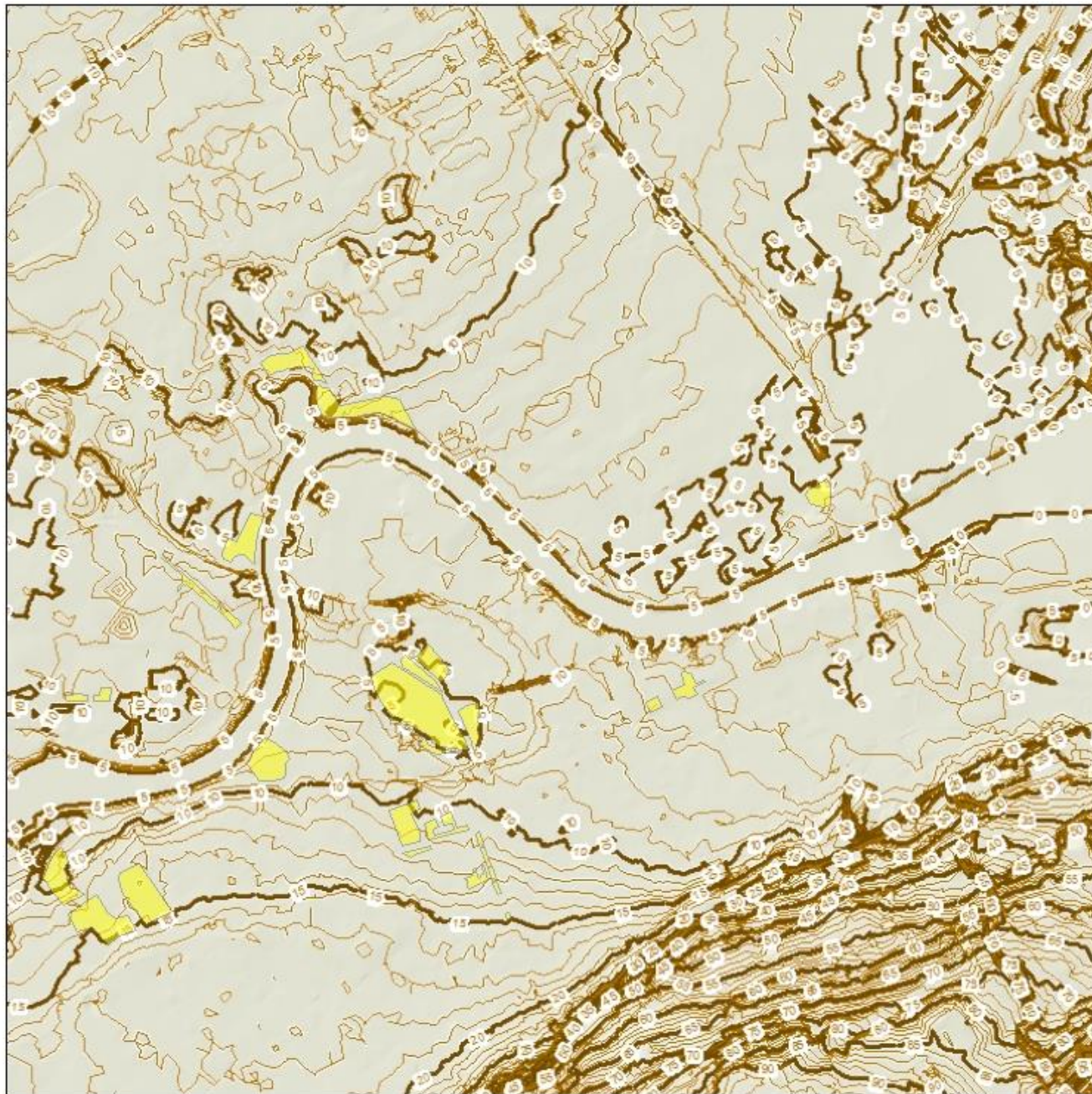
Archaïque moyen : 7500 ans AA



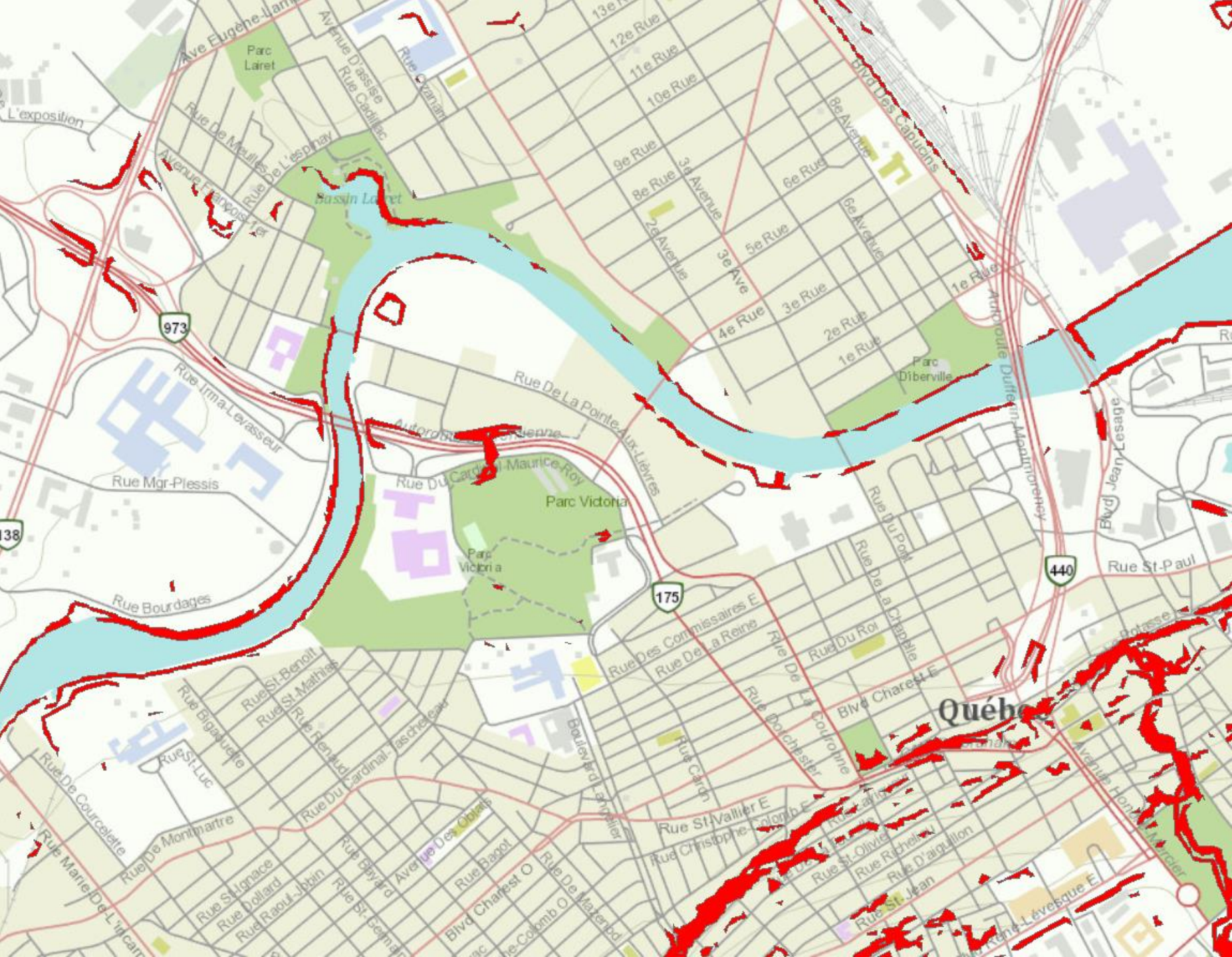
At



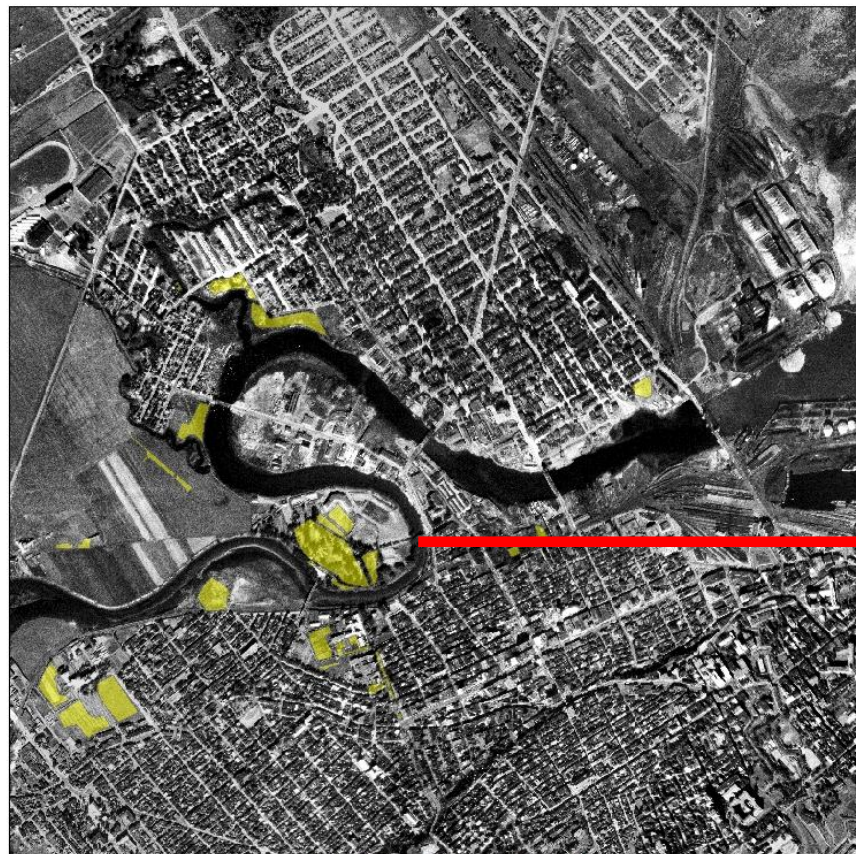




0 120 240 480 720 960  
Mètres



# 1948



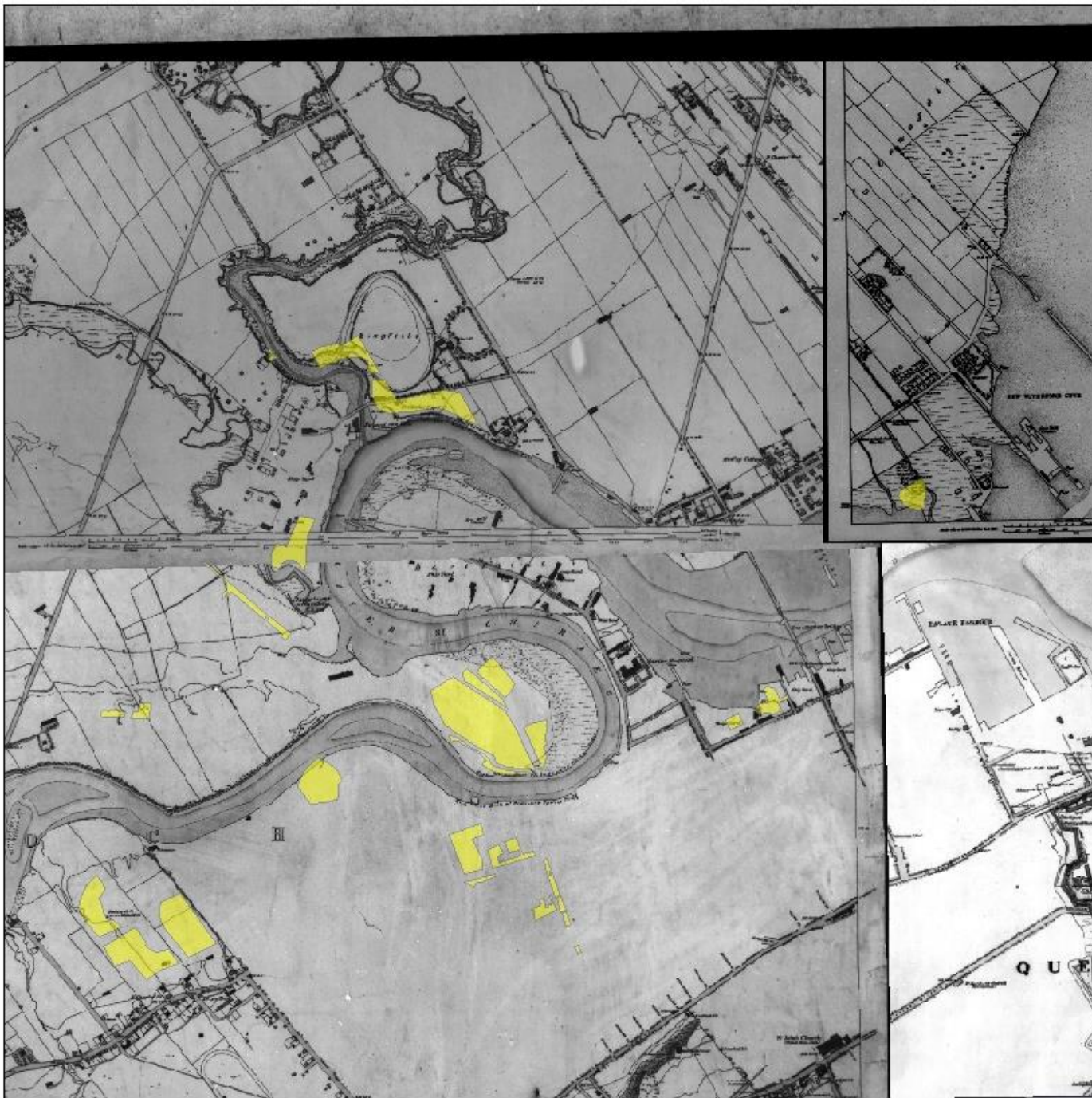
0 120 240 480 720 960  
Mètres

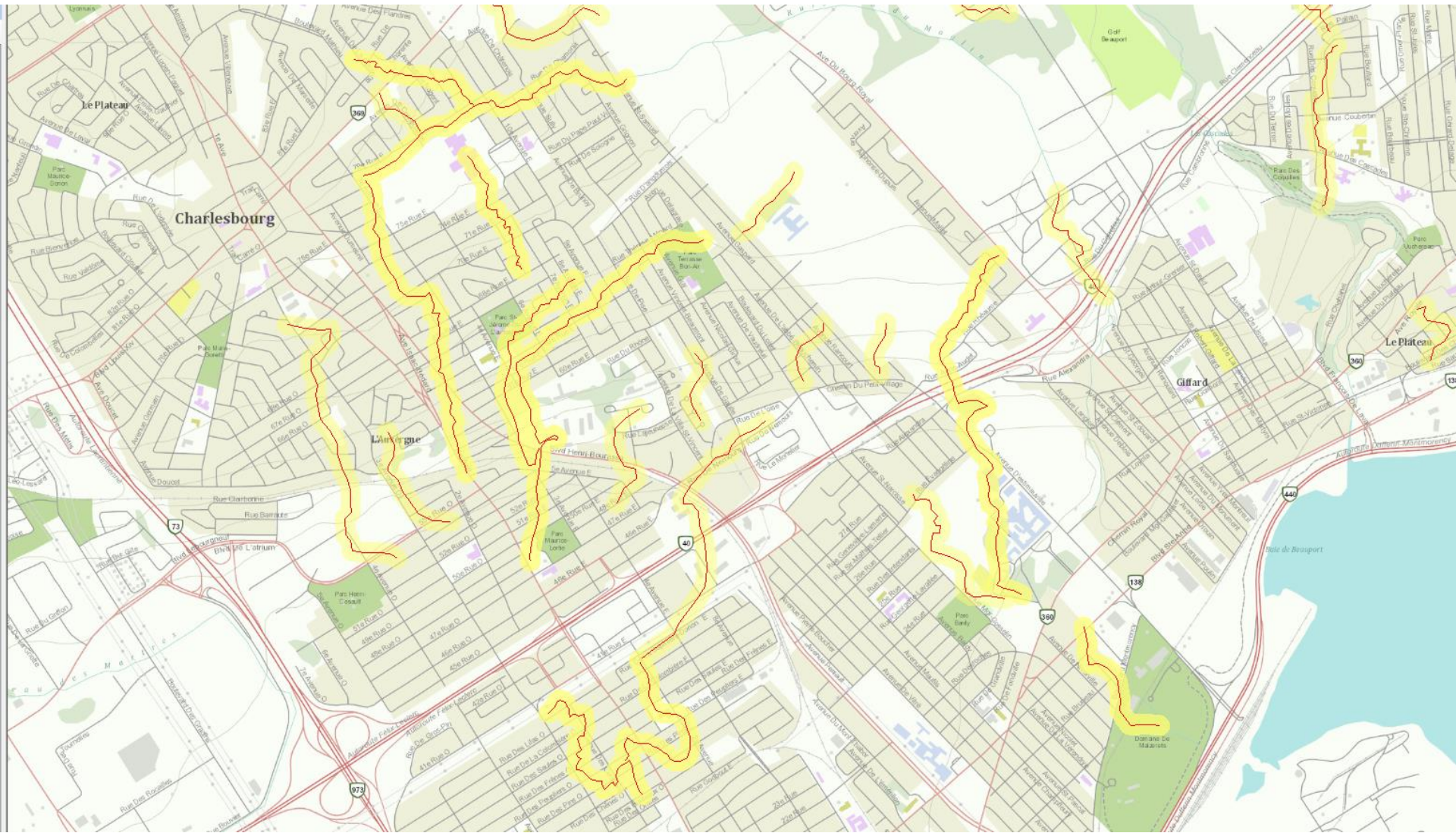
# 2011



0 120 240 480 720 960  
Mètres

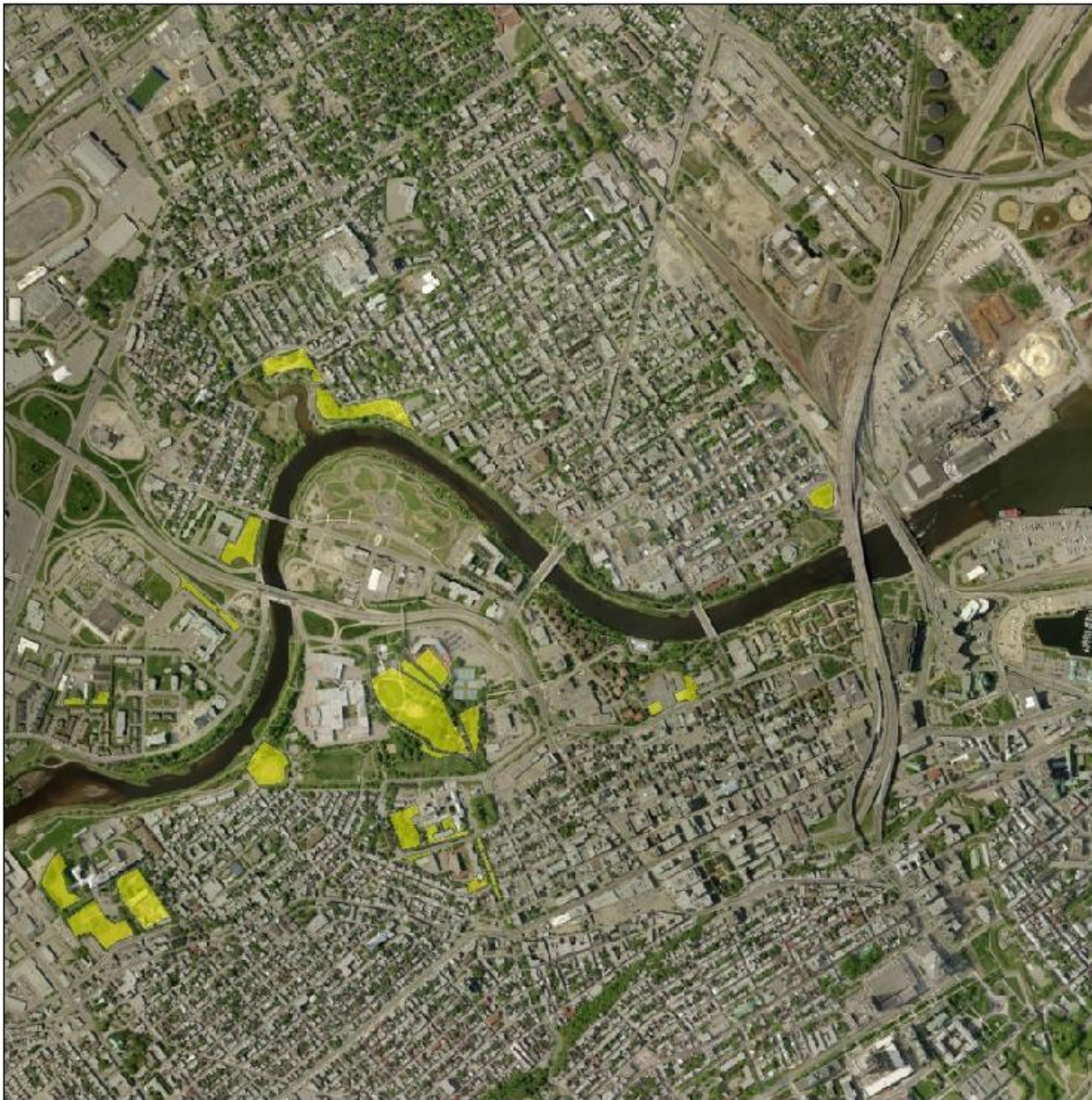
# Sitwell 1867



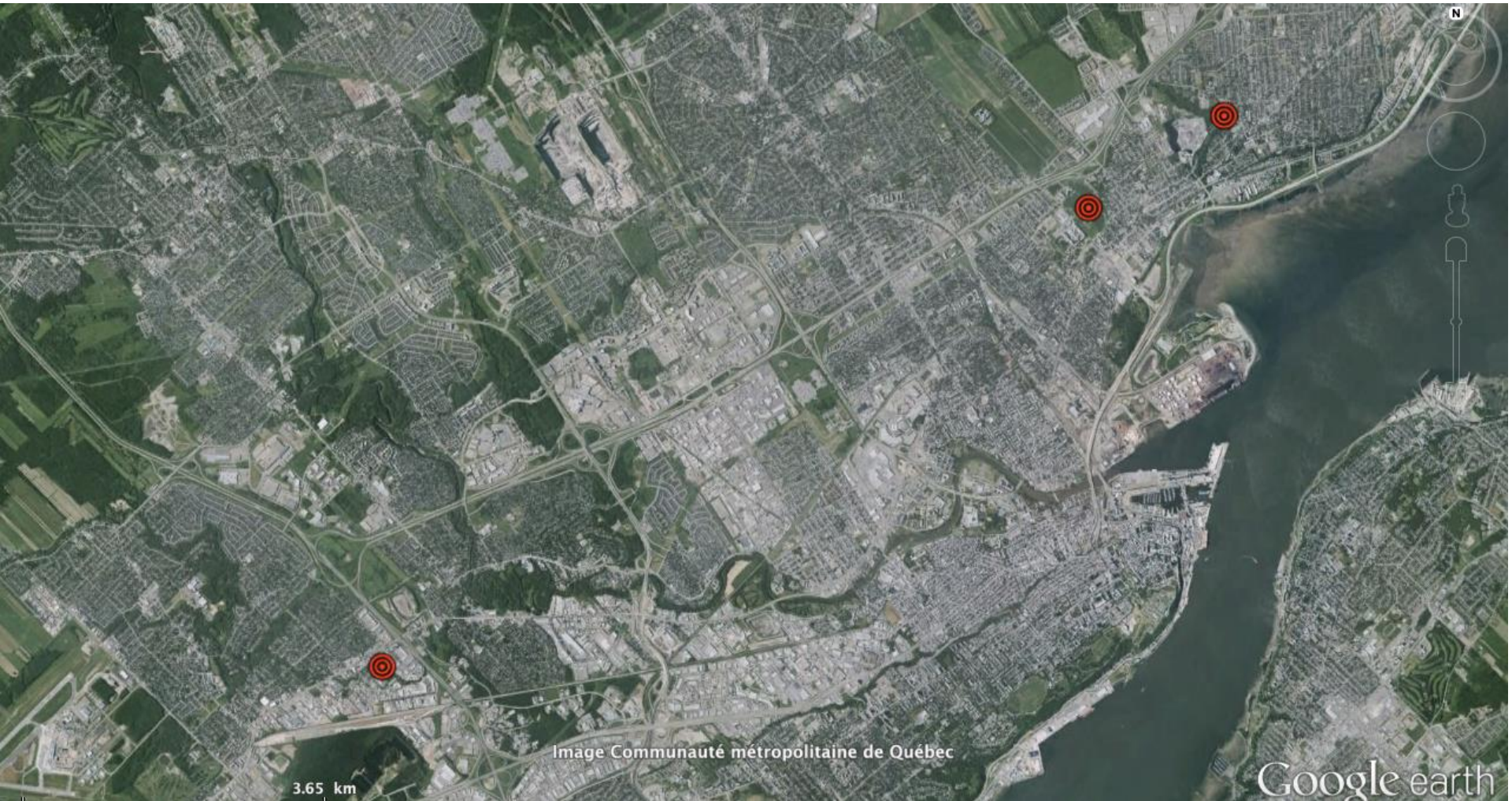




0 120 240 480 720 960  
Mètres



0 120 240 480 720 960  
Mètres



3.65 km

Image Communauté métropolitaine de Québec

Google earth