

SVS-2005

Processus d'intervention : organisation communautaire II



Le recensement de la population 2011 et
l'Enquête nationale auprès des ménages

Gaston Quirion
18 octobre 2016

▷ bibl.ulaval.ca
espace savant



UNIVERSITÉ
LAVAL

Bibliothèque

Déroulement de la présentation

- Le recensement de la population et l'Enquête nationale auprès des ménages 2011
 - Qu'est-ce que le recensement?
 - Pourquoi réaliser le recensement?
 - Qui se sert des données?
 - Méthodologie
 - Historique
 - Contenu (jusqu'en 2006)
 - L'édition 2011 et l'ENM-2011 (particularité et contenus)
 - Géographie du recensement
 - Exemples de tableaux pour un quartier de la ville de Québec (Montcalm) et la ville de Saint-Georges de Beauce



Le recensement de la population

Qu'est-ce que le recensement?

- Plus vaste et plus complète source de données au Canada
- Renseignements d'ordres démographique, socioéconomique et linguistique sur chaque homme, femme et enfant vivant au Canada
- Principale source de données pour des groupes particuliers (groupes ethniques, immigrants, familles monoparentales, catégories professionnelles, etc.)
- Principale source de données pour les petites régions (villes, villages, quartiers dans une ville)



Le recensement de la population

Qu'est-ce que le recensement ? (suite)

- Obligation légale pour Statistique Canada (mandat de la loi sur les Statistiques)
- Se déroule aux 5 ans (depuis les années '50)
- Au mois de mai de l'année fixée par le recensement (2016, 2011, 2006, 2001, 1996)
- Enquête obligatoire pour les canadiens
 - Taux de réponse (2016) = 98,4%
 - Taux de réponse (2011) = 97,1%
 - Taux de réponse (2006) = 97,0%



Le recensement de la population

Les répondants

- Tous les canadiens qui vivent au Canada le jour du recensement (hommes, femmes , enfants)
- Citoyens canadiens temporairement à l'étranger (sur une base militaire, en mission diplomatique, en mer ou à quai à bord d'un navire marchand enregistré au Canada)
- Personnes au Canada détenant un statut de résident non-permanents, un permis de séjour pour étudiant ou un permis de travail (plus les personnes à leur charge)
- [En savoir plus sur le recensement](#)



Le recensement de la population

Pourquoi réaliser le recensement?

- Pour des fins d'organisation, et d'évaluation :
 - Appuyer la prise de décision dans divers domaines
 - Politique (déterminer le nombre de circonscriptions électorales)
 - Administratif (subventions, paiements de transfert)
- Recherche (évolution sociale et démographique)
- Planifier les besoins en matière de service
- Planifier les programme sociaux



Le recensement de la population

Qui se sert des données?

- Secteur public et privé:
 - Gouvernement fédéral
 - Gouvernements provinciaux
 - MRC, municipalités, villes
 - Industrie
 - Hôpitaux, CLSC
 - Organismes communautaires
 - Universités



Le recensement de la population

Méthodologie (1) : quatre phases

- Enquête élaborée sur un cycle de 5 ans
- Phase 1 : Préparation et approbation
 - Élaboration des questions
 - Consultation
 - Mises à l'essai
 - Validation



Le recensement de la population

Méthodologie (2) : quatre phases

- Phase 2 : Collecte de l'information
 - Basée sur l'auto-dénombrement
 - 98% par auto-dénombrement
 - 2% par interview (régions éloignées, réserves indiennes)

Le recensement de la population

Méthodologie (3) : quatre phases

- Phase 2 : Collecte de l'information
 - Jusqu'en 2006 (et à nouveau en 2016) :
 - 2 questionnaires (court et long)
 - Questionnaire court : 100% de la population
 - Questionnaire long : 1 ménage sur 5 (échantillon de 20%)
 - Questionnaires en ligne depuis 2006 (code d'accès sécurisé)

Le recensement de la population

Méthodologie (4)

- Phase 3 : Traitement de l'information
 - Réception et enregistrement
 - Saisie et codage
- Phase 4 : Diffusion (sur une période de 8 à 12 mois)
 - Documentation (Documents de référence : guides et dictionnaires)
 - Produits de données (tableaux, fichiers)
 - Analyses
 - Documents de géographie (cartes, fichiers géographiques, etc.)



Le recensement de la population

Protection des renseignements confidentiels

- Aucune information nominative
- Ajustement pour protéger la confidentialité lorsque les données sont diffusées pour des petites régions géographiques
 - Arrondissement aléatoire
 - Multiples de 5 dans les tableaux pour certaines données



Le recensement de la population

Historique (dates importantes)

- 1666 -premier recensement en Nouvelle-France
- 1871 -premier recensement national
- 1871-1951-recensements aux 10 ans
- 1951 à nos jours –recensements aux 5 ans
- 2011
 - Recensement = 1 seul questionnaire (court)
 - Questionnaire long remplacé par une enquête à participation volontaire = l'Enquête nationale auprès des ménages (ENM)
- 2016 –retour à la normale (2 questionnaires)



Le recensement de la population

Historique (2)


- Certaine continuité historique d'un recensement à l'autre
 - Des questions se répètent depuis 1871
- Reflet de son époque
 - Nombre de postes de radio en 1931
 - Couples en union libre en 2006
- Comparaison dans le temps
 - Territoire change : prudence!



Le recensement de la population

Contenu (1) : organisation des données

- Questions → variables (âge, sexe, état matrimonial, etc.) → catégories
- Exemple : Sexe + Âge + état matrimonial = caractéristiques démographiques

 **Ouvrez et complétez les questions 2 à 10 aux pages**

2 SEXE

Masculin
 Féminin

3 DATE DE NAISSANCE ET ÂGE

Exemple : Jour Mois Année *Si la date exacte n'est pas connue, donnez la meilleure estimation possible.*

23 02 1974

Âge *Pour les enfants âgés de moins de 1 an, indiquez 0.*

37

Jour Mois Année

Âge

4 ÉTAT MATRIMONIAL

Cochez «(X)» un seul cercle.

Jamais légalement marié
 Légalement marié (et non séparé)

Le recensement de la population 2011 et l' ENM- 2011)

- En 2011, le recensement est scindé
- Questionnaire court obligatoire + langues = **Recensement** proprement dit
- Questionnaire long= **remplacé par l'ENM**
 - Même méthodologie (1 ménage sur 3 plutôt que 1 ménage sur 5)
 - Sur une base volontaire
 - Taux de réponse : 68,6% (Canada) ; 71,9% (Québec)
 - Biais dans les réponses
 - Suppression de données si TGN > 50%
 - Diffusée selon la même géographie que le recensement
- Deux fichiers pour caractériser une région (xxxx-R-2011, xxxx-ENM-2011)



Le recensement de la population

Contenu pour 2011

- [Questionnaire](#)
 - Caractéristiques démographiques
 - Caractéristiques linguistiques
- xxxx-R-2011



Le recensement de la population

Contenu -les concepts et définitions

[Dictionnaire du recensement](#)

Dictionnaire du recensement

Le Dictionnaire du recensement est un **document de référence** qui comprend des **définitions détaillées des concepts**, des univers, des variables, des termes géographiques ainsi que les renseignements historiques du Recensement de la population.

En se référant au Dictionnaire du recensement, les utilisateurs débutants et intermédiaires des données auront une meilleure compréhension des données et de la façon de comparer les variables entre les années de recensement.

L'effort continu d'intégrer des définitions supplémentaires plus courtes pour certaines variables, en utilisant un langage simple sans jargon de recensement ou de Statistique Canada, aidera encore plus les utilisateurs à comprendre le sens des définitions dans le Dictionnaire du recensement et ailleurs dans le module de recensement.

Définitions

- **[Index complet de A à Z](#)**
- [Définitions par thème](#)
- [Définitions par univers](#)

Utiliser l'index
pour fouiller
dans le
dictionnaire

Lien vers la
question posée



L'ENM-2011

Contenu

- Questionnaire :
 - Caractéristiques ethno-culturelles
 - Limitation d'activités, réduction d'activité, difficultés
 - Scolarité
 - Activités sur le marché du travail
 - Déplacement domicile-travail
 - Revenu
 - Travail non rémunéré
 - Famille et ménage
 - Logement
- xxxx-ENM-2011



L'ENM-2011

Contenu -les concepts et définitions

[Dictionnaire de l'Enquête nationale auprès des ménages](#)

Index complet de A à Z



A

[Activités de la vie quotidienne](#)

[Âge](#)

[Âge à l'immigration](#)

[Année d'immigration](#)

[Ascendance autochtone](#)

Le recensement de la population et l'ENM

Géographie : comment les données sont rattachées au territoire?

- Selon une classification propre à Statistique Canada
 - Classification géographique-type
- Selon une [hiérarchie « normalisée »](#) (toutes les données du recensement-profil)
 - 1) par régions légalement constituées
 - 2) par secteurs statistiques (les régions urbaines et leurs banlieues)



Le recensement de la population et ENM

1) Par régions légalement constituées

- Pays
- Province et territoire
- Région économique (région administrative)
- Division de recensement (DR)
- Subdivision de recensement (SDR)
- Aires de diffusion (AD)



Le recensement de la population et ENM

Géographie : quelques définitions

- Division de recensement (DR)
 - MRC au Québec
- Subdivision de recensement (SDR)
 - Municipalités dans les MRC
- Aire de diffusion (AD)
 - Plus petite unité géographique pour laquelle toutes les données de recensement sont diffusées (400 à 700 personnes)
- Pour s'y retrouver :
 - [Le Glossaire illustré de Statistique Canada](#)



Le recensement de la population et ENM

Géographie : lien entre région et tableau

- À chaque région géographique est associé un code numérique qu'on retrouve dans les tableaux
- Québec = code 24
- DR (MRC) = code à 4 chiffres (Ex. 2429 pour Beauce-Sartigan)
- SDR (Villes + villages) = code à 7 chiffres (Ex 2429073 pour Saint-Georges)
- Aires de diffusion (AD) = code à 8 chiffres (Ex. 24290072)



Le recensement de la population et l'ENM

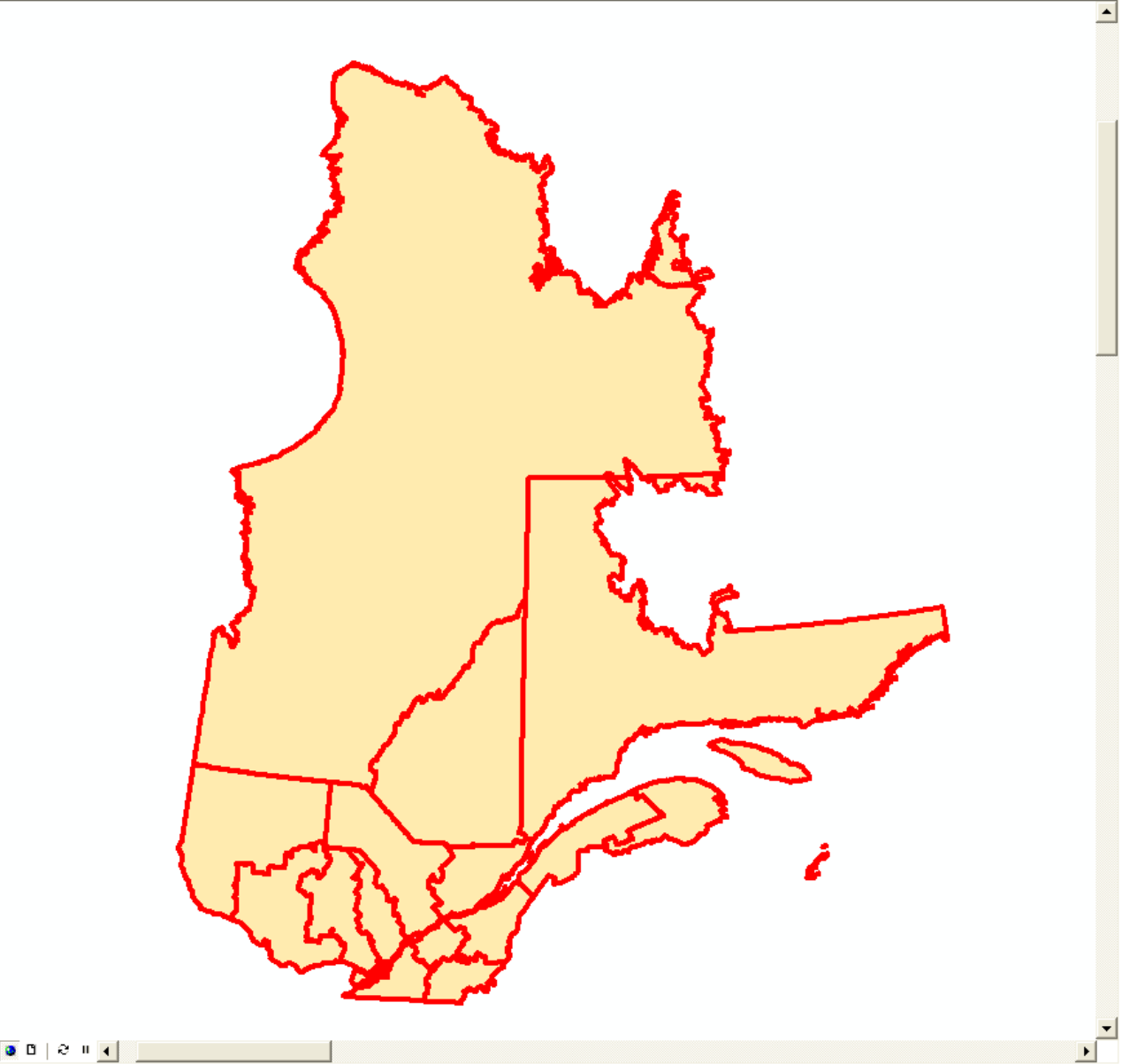
Exemple de diffusion des données pour une SDR (Saint-Georges de Beauce)

- Le Québec
- Région administrative
- DR (MRC)
- SDR (villes, village)
- AD



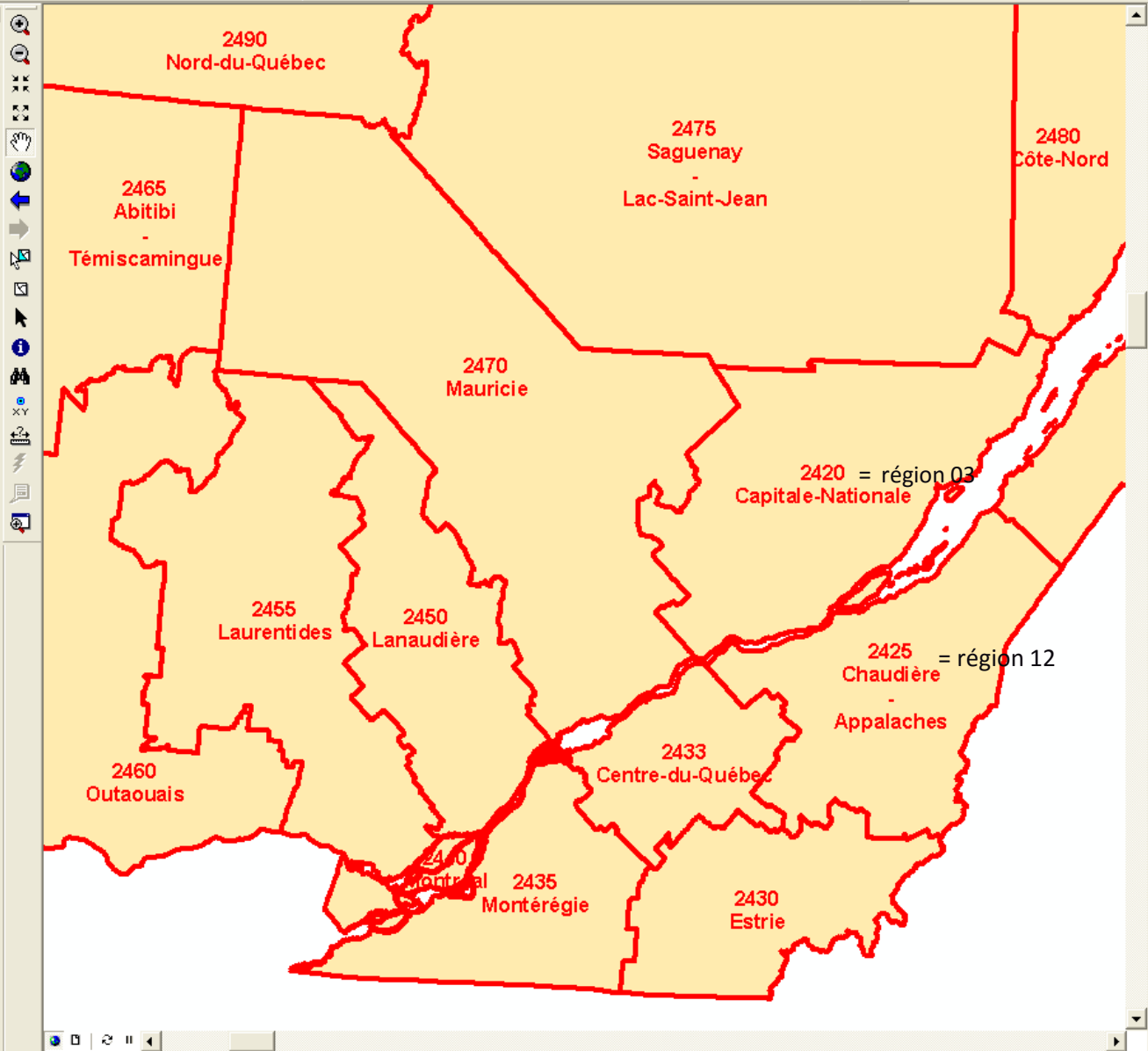
AME-67022 Modélisation et SIG

- Couche des découpages socio-économiques à l'échelle de 1/20
- Couche des composantes d'utilisation géographique régionale
- Système Hiérarchique Écologique
- Autres données thématiques
- Unités géographiques de Statistique Canada pour le Québec
 - Région économique (RE) : Région administrative (17)
 - Division de recensement (DR) : MRC (98)
 - Subdivision de recensement (SDR) : Ville, village, municipal
 - Région métropolitaine de recensement (RMR) (6)
 - Agglomération de recensement (AR) (23)
 - Secteur de recensement (SR) (1 289)
 - Aire de diffusion (AD) (13408)
- CMQ-2008_ORTHOMOSAIQUES
- Province (PR)



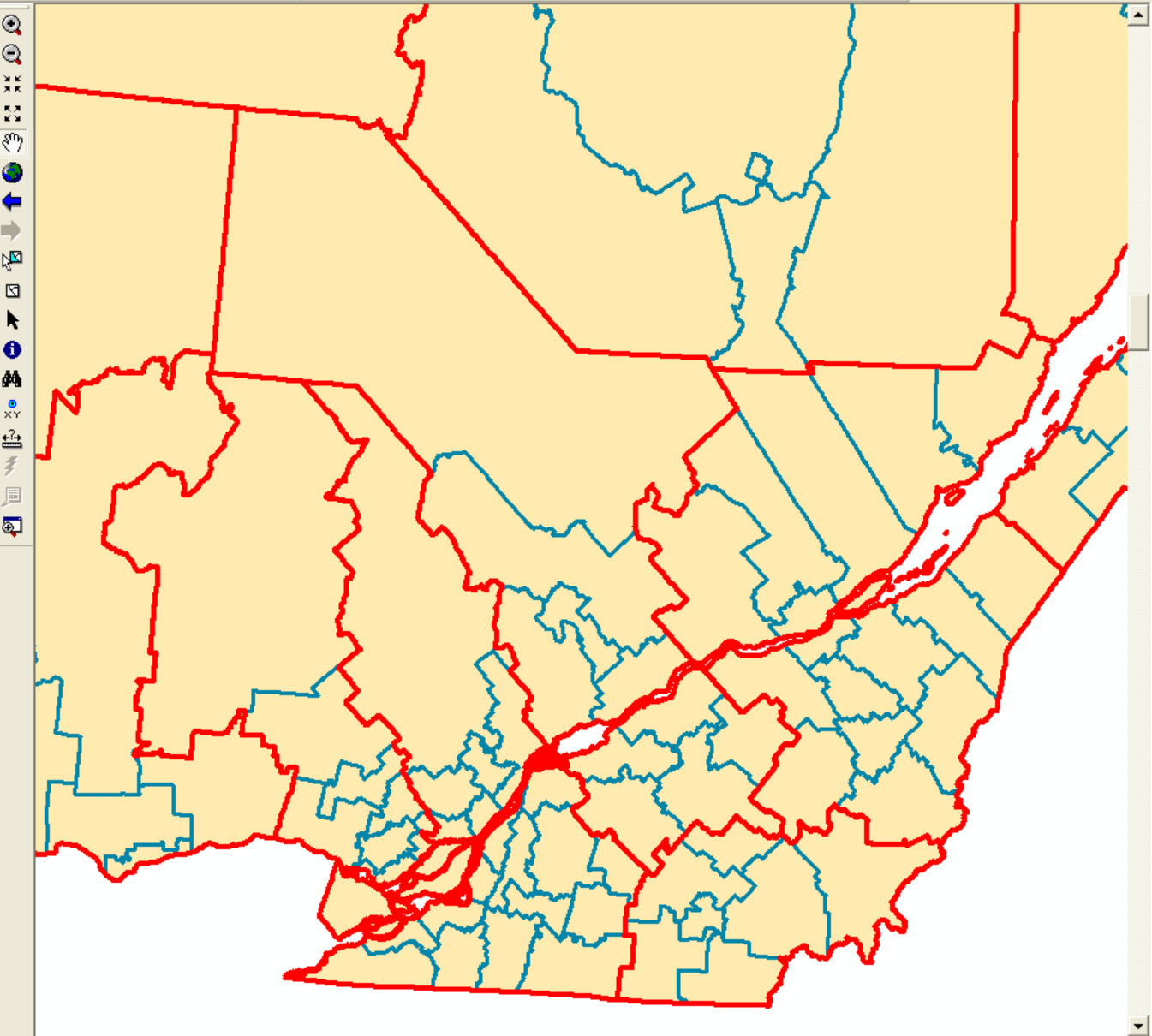
AME-67022 Modélisation et SIG

- Couche des découpages socio-économiques à l'échelle de 1/20
- Couche des composantes d'utilisation géographique régionale
- Système Hiérarchique Écologique
- Autres données thématiques
- Unités géographiques de Statistiques Canada pour le Québec -
 - Région économique (RE) : Région administrative (17)
 - Division de recensement (DR) : MRC (98)
 - Subdivision de recensement (SDR) : Ville, village, municipalité
 - Région métropolitaine de recensement (RMR) (6)
 - Agglomération de recensement (AR) (23)
 - Secteur de recensement (SR) (1 289)
 - Aire de diffusion (AD) (13408)
- CMQ-2008_ORTHOMOSAÏQUES
- Province (PR)



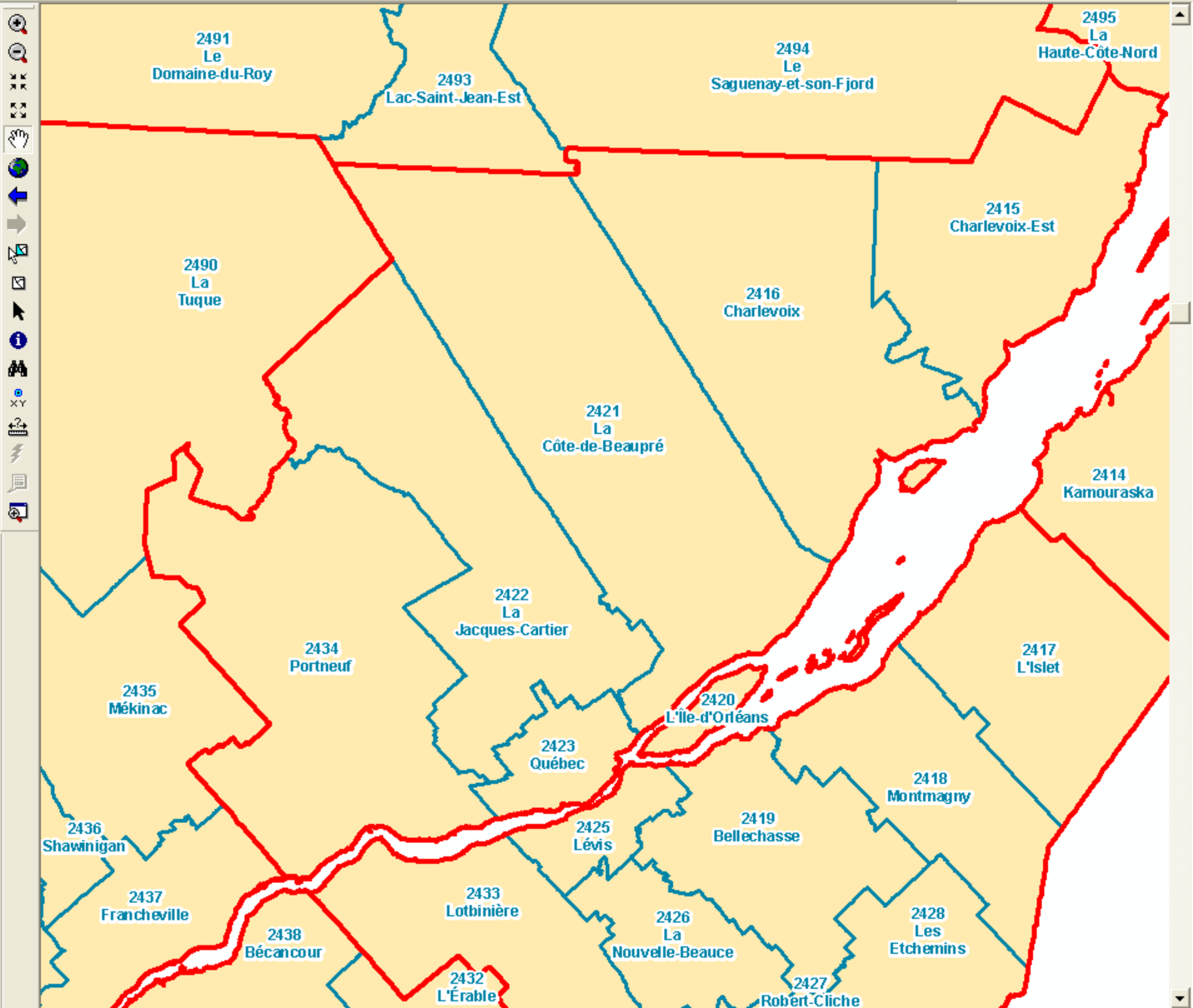
AME-67022 Modélisation et SIG

- Couche des découpages socio-économiques à l'échelle de 1/20
- Couche des composantes d'utilisation géographique régionale
- Système Hiérarchique Écologique
- Autres données thématiques
- Unités géographiques de Statistiques Canada pour le Québec
 - Région économique (RE) : Région administrative (17)
 - Division de recensement (DR) : MRC (98)
 - Subdivision de recensement (SDR) : Ville, village, municipalité
 - Région métropolitaine de recensement (RMR) (6)
 - Agglomération de recensement (AR) (23)
 - Secteur de recensement (SR) (1 289)
 - Aire de diffusion (AD) (13408)
- CMQ-2008_ORTHOMOSAÏQUES
- Province (PR)



AME-67022 Modélisation et SIG

- Couche des découpages socio-économiques à l'éche
- Couche des composantes d'utilisation géographique
- Système Hiérarchique Écologique
- Autres données thématiques
- Unités géographiques de Statistiques Canada pour l
- Région économique (RE) : Région administrative
- Division de recensement (DR) : MRC (98)
- Subdivision de recensement (SDR) : Ville, village
- Région métropolitaine de recensement (RMR) (6)
- Agglomération de recensement (AR) (23)
- Secteur de recensement (SR) (1 289)
- Aire de diffusion (AD) (13408)
- CMQ-2008_ORTHOMOSAÏQUES
- Province (PR)



1:249 999

Georeferencing Layer: Editor

Layer: volcano

500

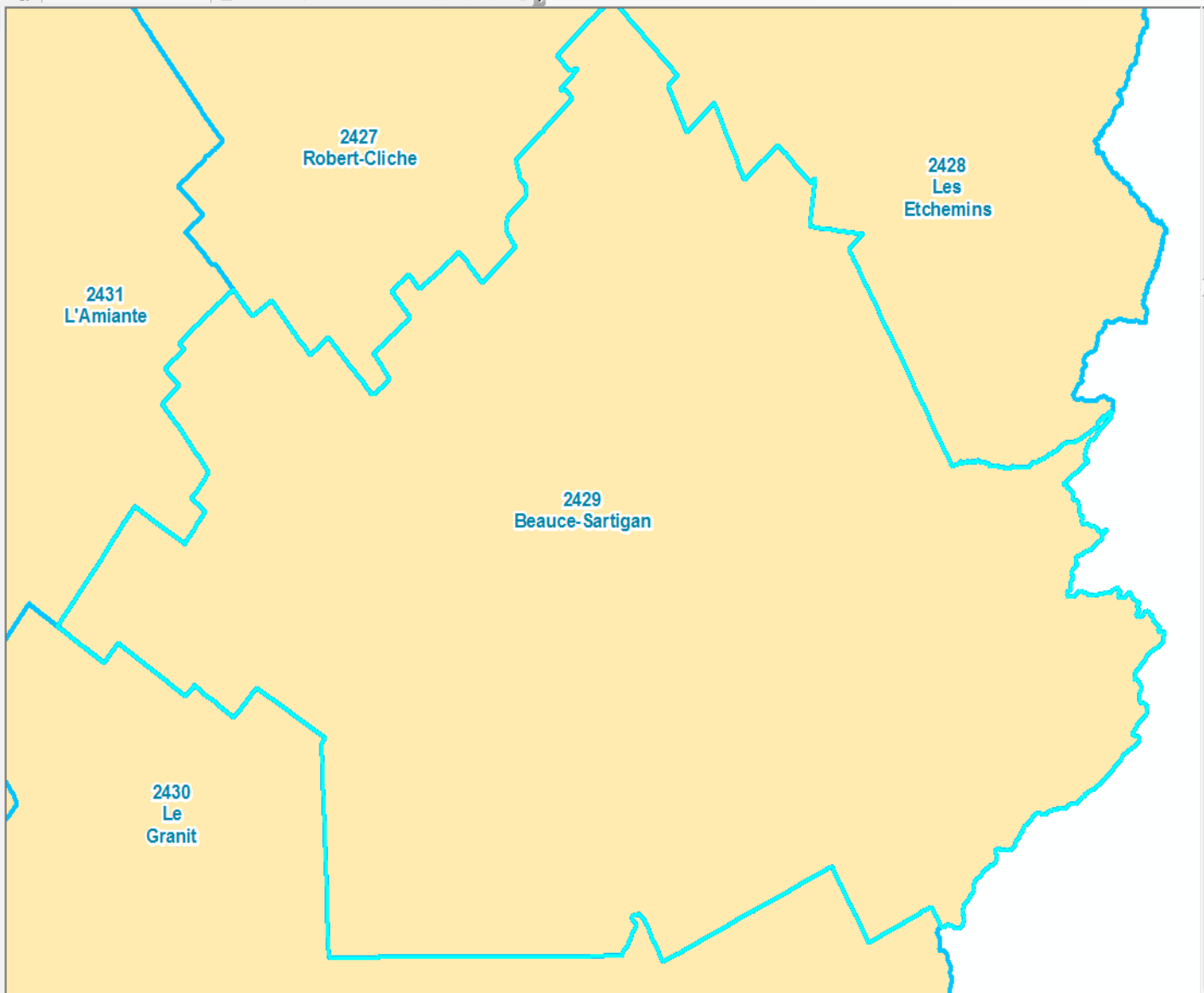
Animation Drawing

Toplogy:

Arial 10 B I U

Table Of Contents

- volcano
- Volcanoes of the world
- Couche des découpages socio-économiques à l'échelle régionale
- Couche des composantes d'utilisation géographique
- Système Hiérarchique Écologique
- Autres données thématiques
- Unités géographiques de Statistiques Canada pour le Québec
 - Région économique (RE) : Région administrative (RA)
 - Division de recensement (DR) : MRC (98)
 - Subdivision de recensement (SDR) : Ville, village, municipalité
 - Région métropolitaine de recensement (RMR) (6)
 - Agglomération de recensement (AR) (23)
 - Secteur de recensement - 1986
 - Secteur de recensement - 1991
 - Secteur de recensement (SR) (1 289)
 - Aire de diffusion (AD) -2001
 - Aire de diffusion (AD) (13408)- 2006
 - Quartiers_Ville de Québec 2008
 - Base de données topographiques du Québec
 - CMQ-2008_ORTHOMOSAIQUES
 - Section 1
 - Section 2
 - Section 3
 - Section 4
 - section 5
 - Section 6
 - Basemap
 - Bing Maps Hybrid
 - VilleQc_Ortho2003
 - Orthophotos Chaudière-Appalaches (2007)
 - Province (PR)



File Edit View Bookmarks Insert Selection Geoprocessing Customize Windows Help

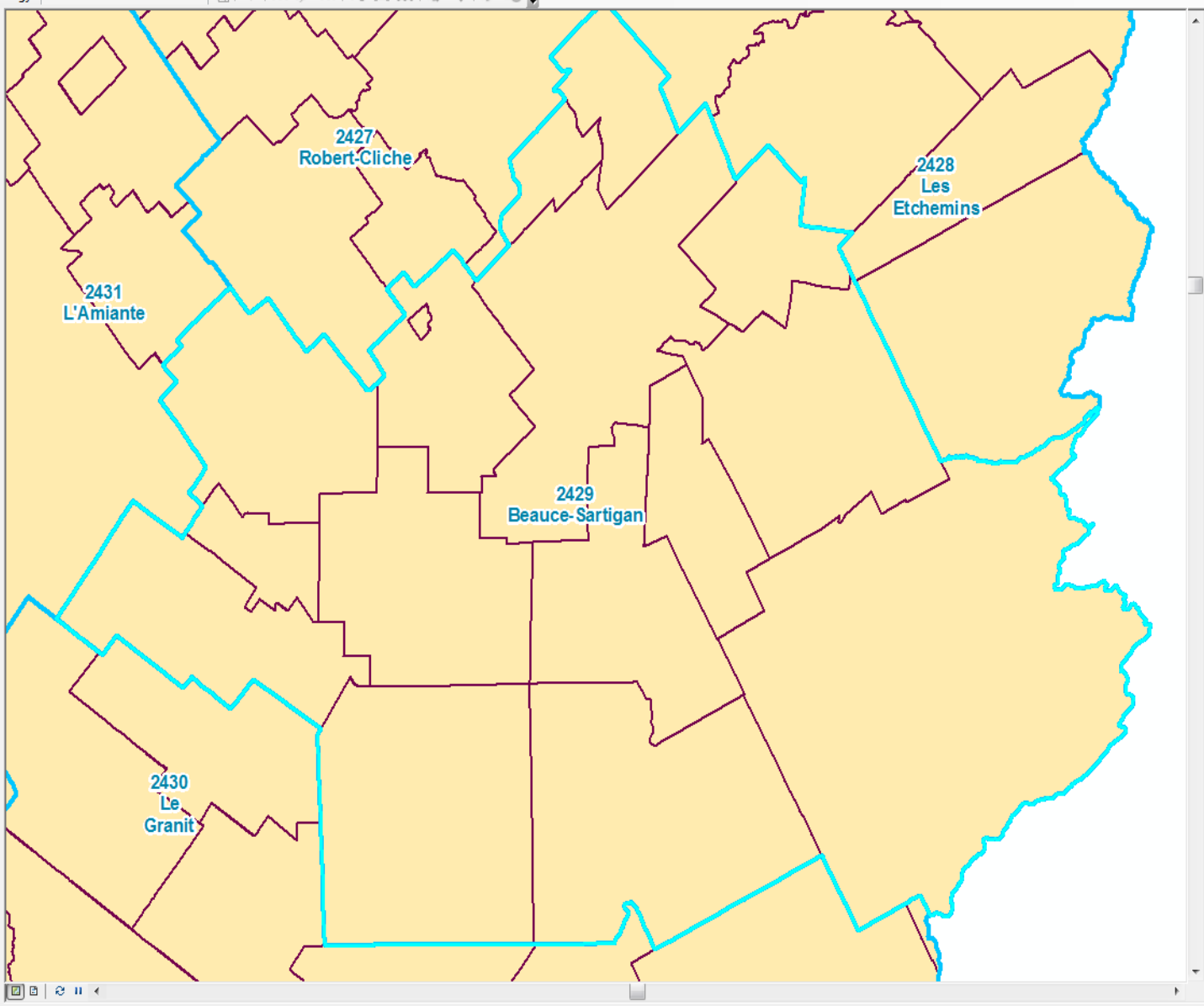
1:249,999

Georeferencing Layer: Editor: Drawing: Arial 10 B I U A

Layer: volcano 500 Animation Topology:

Table Of Contents

- volcano
- Volcanoes of the world
- Couche des découpages socio-économiques à l'échelle régionale
- Couche des composantes d'utilisation géographique
- Système Hiérarchique Écologique
- Autres données thématiques
- Unités géographiques de Statistiques Canada pour le Québec
 - Région économique (RE) : Région administrative (RA)
 - Division de recensement (DR) : MRC (98)
 - Subdivision de recensement (SDR) : Ville, village, municipalité (1 289)
 - Région métropolitaine de recensement (RMR) (6)
 - Agglomération de recensement (AR) (23)
 - Secteur de recensement - 1986
 - Secteur de recensement - 1991
 - Secteur de recensement (SR) (1 289)
 - Aire de diffusion (AD) -2001
 - Aire de diffusion (AD) (13408) - 2006
 - Quartiers_Ville de Québec 2008
 - Base de données topographiques du Québec
 - CMQ-2008_ORTHOMOSAÏQUES
 - Section 1
 - Section 2
 - Section 3
 - Section 4
 - section 5
 - Section 6
 - Basemap
 - Bing Maps Hybrid
 - VilleQc_Ortho2003
 - Orthophotos Chaudière-Appalaches (2007)
 - Province (PR)



File Edit View Bookmarks Insert Selection Geoprocessing Customize Windows Help

1:74 166

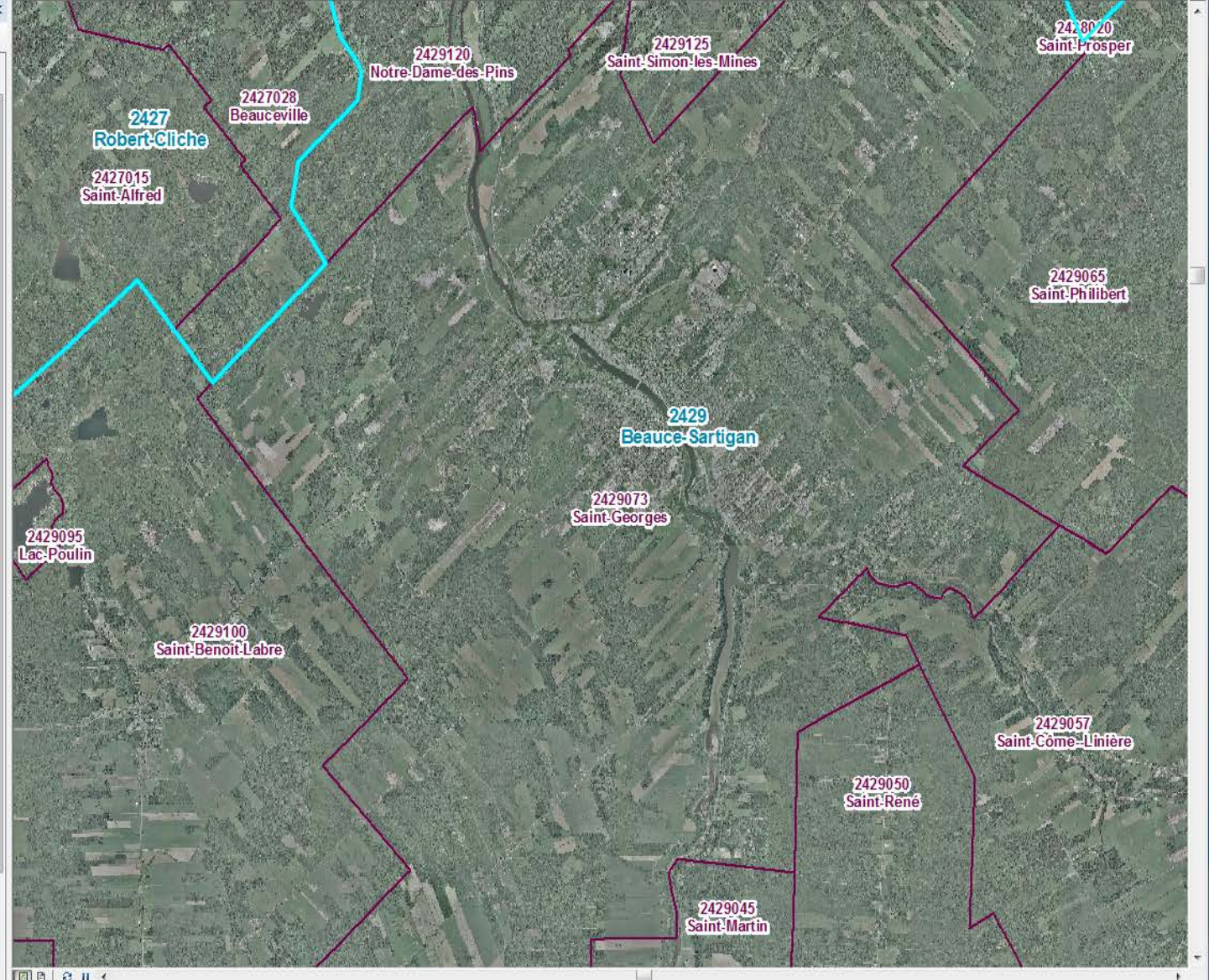
Georeferencing Layer Editor

Layer: volcano 500 Animation Drawing Anal

Topology:

Table Of Contents

- volcano
 - Volcanoes of the world
 - Couche des découpages socio-économiques à l'échelle régionale
 - Couche des composantes d'utilisation géographique
 - Système Hiérarchique Écologique
 - Autres données thématiques
 - Unités géographiques de Statistiques Canada pour le Québec
 - Région économique (RE) : Région administrative (RA)
 - Division de recensement (DR) : MRC (98)
 - Subdivision de recensement (SDR) : Ville, village, municipalité
 - Région métropolitaine de recensement (RMR) (6)
 - Agglomération de recensement (AR) (23)
 - Secteur de recensement - 1986
 - Secteur de recensement - 1991
 - Secteur de recensement (SR) (1 289)
 - Aire de diffusion (AD) -2001
 - Aire de diffusion (AD) (13408) - 2006
 - Quartiers_Ville de Québec 2008
 - Base de données topographiques du Québec
 - CMQ-2008_ORTHOMOSAIQUES
 - Section 1
 - Section 2
 - Section 3
 - Section 4
 - Section 5
 - Section 6
 - Basemap
 - Bing Maps Hybrid
 - VilleQc_Ortho2003
 - Orthophotos Chaudière-Appalaches (2007)
 - Orthophotos Chaudière-Appalaches (2007)
 - Mosaic2010F07



File Edit View Bookmarks Insert Selection Geoprocessing Customize Windows Help

1:74 166

Georeferencing Layer Editor

Layer: volcano 500 Animation Drawing Anal 10 B I U A Topology:

Table Of Contents

- Volcanoes of the world
- Couche des découpages socio-économiques à l'échelle régionale
- Couche des composantes d'utilisation géographique
- Système Hiérarchique Écologique
- Autres données thématiques
- Unités géographiques de Statistiques Canada pour le Québec
 - Région économique (RE) : Région administrative (RA)
 - Division de recensement (DR) : MRC (98)
 - Subdivision de recensement (SDR) : Ville, village, municipalité
 - Région métropolitaine de recensement (RMR) (6)
 - Agglomération de recensement (AR) (23)
 - Secteur de recensement - 1986
 - Secteur de recensement - 1991
 - Secteur de recensement (SR) (1 289)
 - Aire de diffusion (AD) -2001
 - Aire de diffusion (AD) (13408) - 2006
 - Quartiers_Ville de Québec 2008
- Base de données topographiques du Québec
- CMQ-2008_ORTHOMOSAIQUES
 - Section 1
 - Section 2
 - Section 3
 - Section 4
 - section 5
 - Section 6
- Basemap
 - Bing Maps Hybrid
- VilleQc_Ortho2003
- Orthophotos Chaudière-Appalaches (2007)
- Orthophotos Chaudière-Appalaches (2007)
 - Mosaic2010F07
- Province (PR)

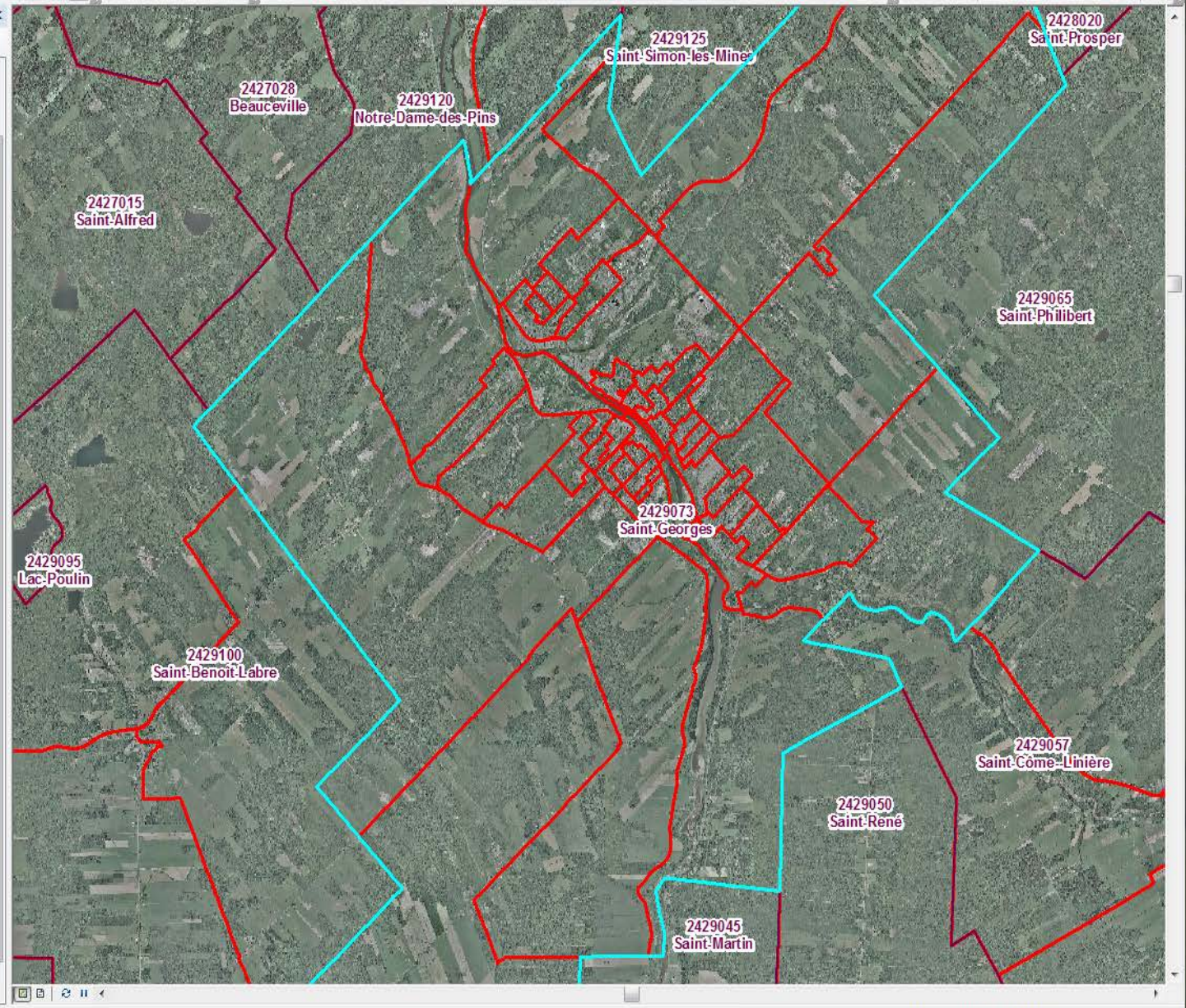


Table Of Contents

- Volcanoes of the world
- Couche des découpages socio-économiques à l'échelle régionale
- Couche des composantes d'utilisation géographique
- Système Hiérarchique Écologique
- Autres données thématiques
- Unités géographiques de Statistiques Canada pour le Québec
 - Région économique (RE) : Région administrative (RA)
 - Division de recensement (DR) : MRC (98)
 - Subdivision de recensement (SDR) : Ville, village, municipalité
 - Région métropolitaine de recensement (RMR) (6)
 - Agglomération de recensement (AR) (23)
 - Secteur de recensement - 1986
 - Secteur de recensement - 1991
 - Secteur de recensement (SR) (1 289)
 - Aire de diffusion (AD) -2001
 - Aire de diffusion (AD) (13408) -2006
- Quartiers_Ville de Québec 2008
- Base de données topographiques du Québec
- CMQ-2008_ORTHOMOSAIQUES
 - Section 1
 - Section 2
 - Section 3
 - Section 4
 - section 5
 - Section 6
- Basemap
 - Bing Maps Hybrid
- VilleQc_Ortho2003
- Orthophotos Chaudière-Appalaches (2007)
- Orthophotos Chaudière-Appalaches (2007)
 - Mosaic2010F07
- Province (PR)

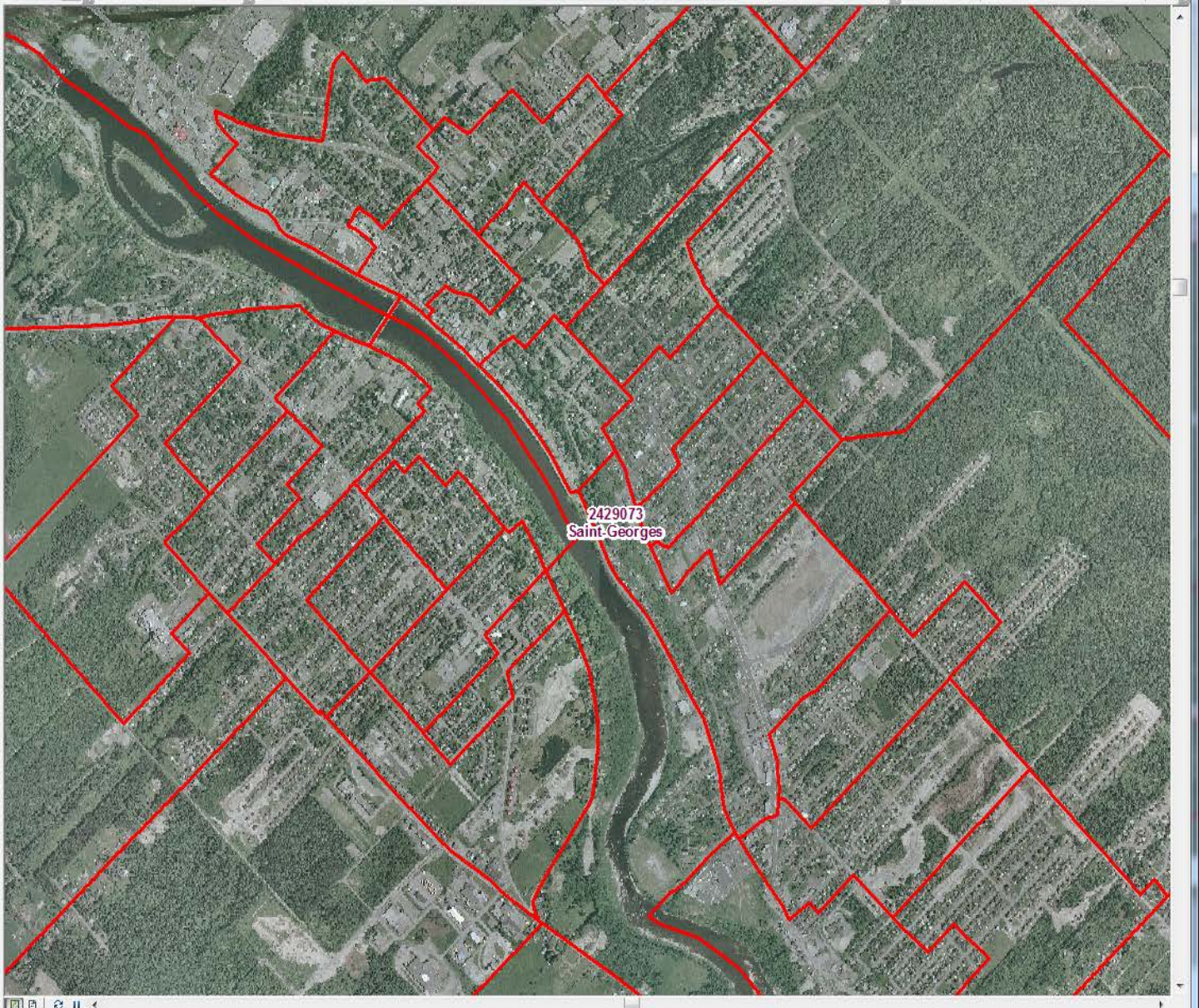
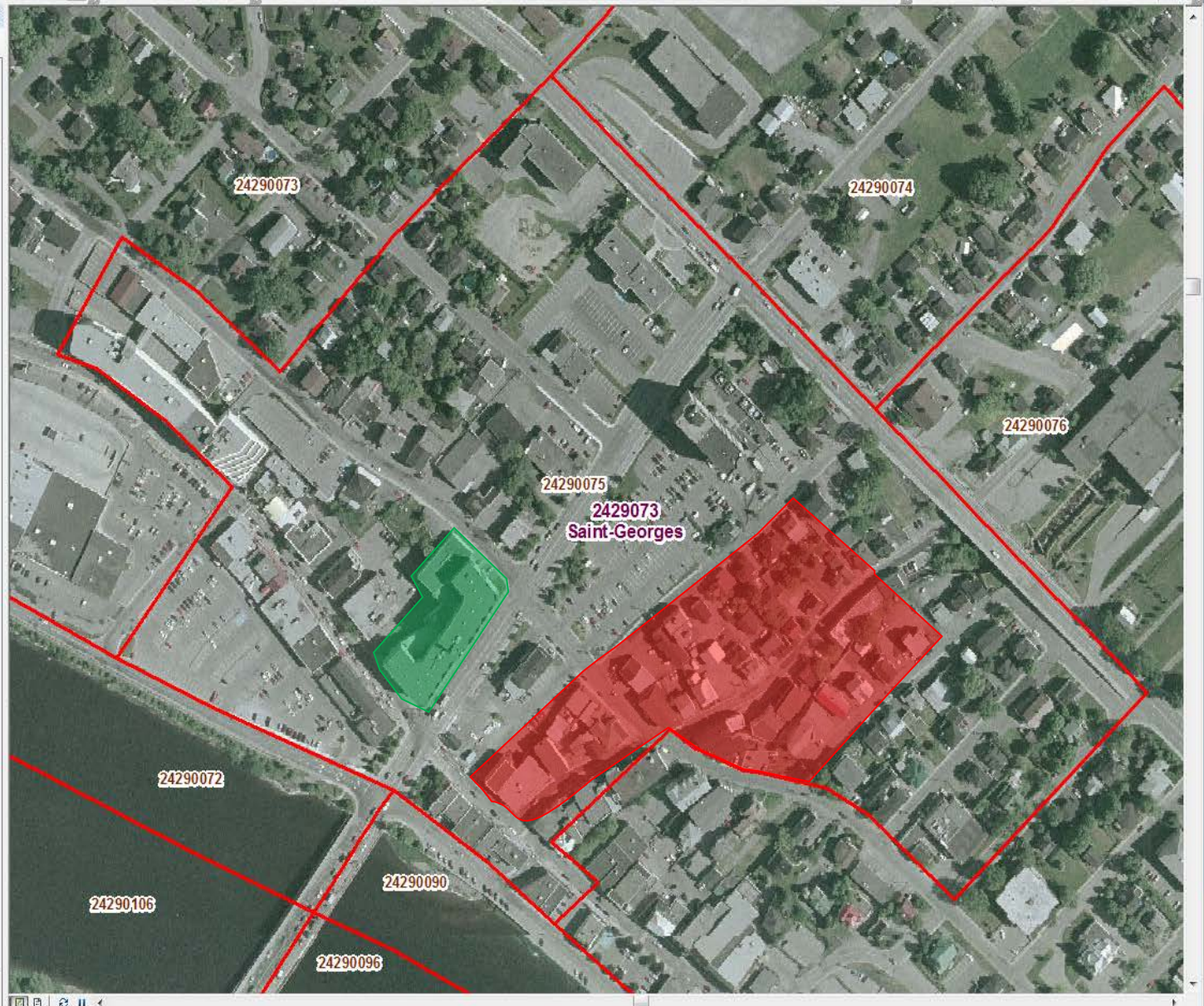


Table Of Contents

- Volcanoes of the world
- Couche des découpages socio-économiques à l'échelle
- Couche des composantes d'utilisation géographique
- Système Hiérarchique Écologique
- Autres données thématiques
- Unités géographiques de Statistiques Canada pour le Québec
 - Région économique (RE) : Région administrative (RA)
 - Division de recensement (DR) : MRC (98)
 - Subdivision de recensement (SDR) : Ville, village, paroisse
 - Région métropolitaine de recensement (RMR) (6)
 - Agglomération de recensement (AR) (23)
 - Secteur de recensement - 1986
 - Secteur de recensement - 1991
 - Secteur de recensement (SR) (1 289)
 - Aire de diffusion (AD) - 2001
 - Aire de diffusion (AD) (13408) - 2006
 - Quartiers_Ville de Québec 2008
- Base de données topographiques du Québec
- CMQ-2008_ORTHOMOSAÏQUES
 - Section 1
 - Section 2
 - Section 3
 - Section 4
 - section 5
 - Section 6
- Basemap
 - Bing Maps Hybrid
- VilleQc_Ortho2003
- Orthophotos Chaudière-Appalaches (2007)
- Orthophotos Chaudière-Appalaches (2007)
 - Mosaic2010F07
- Province (PR)



Le recensement de la population

Géographie : comment les données sont rattachées au territoire?

A	B	C	D	E	F
	Géographie	Quebec / Québec (Beauce-Sartigan (2429)	Saint-Georges (2429073)	24290066
Profil des aires de diffusion	Sexe (3)				
Population, 2011	Total - Sexe	7903001	50962	31173	690
	Sexe masculin
	Sexe féminin
Total des logements privés	Total - Sexe	3685926	23410	14735	243
	Sexe masculin
	Sexe féminin
Logements privés occupés par des résidents	Total - Sexe	3395343	21794	13887	241
	Sexe masculin
	Sexe féminin
Superficie des terres en kilomètres carrés	Total - Sexe	1356547,02	1954,08	198,21	5,6
	Sexe masculin
	Sexe féminin
Population totale selon l'âge	Total - Sexe	7903000	50960	31170	690
	Sexe masculin	3875860	25525	15435	360
	Sexe féminin	4027140	25435	15735	330
0 à 4 ans	Total - Sexe	440845	3115	1865	35
	Sexe masculin	225525	1635	985	25
	Sexe féminin	215315	1475	880	20
5 à 9 ans	Total - Sexe	399575	2695	1610	45
	Sexe masculin	203675	1380	795	25
	Sexe féminin	195900	1315	815	20

Les données sont disponibles dans le tableau pour :

- la province
- la MRC
- la ville (le village)
- chacune des aires de diffusion (AD)

Le recensement de la population

2) Par secteurs statistiques (régions urbaines et leurs banlieues)

- Pays
- Province et territoire
- Région métropolitaine de recensement (RMR) ou agglomération de recensement (AR)
- Secteur de recensement (SR)
- Aires de diffusion (AD)

Le recensement de la population

Géographie : quelques définitions

- Région métropolitaine de recensement (RMR)
 - Au moins 100 000 personnes réunies autour d'un noyau urbain comptant minimalement 50 000 personnes
 - Québec est une RMR
- Secteur de recensement (SR)
 - Région géographique comptant entre 2500 et 8000 personnes (on s'en sert pour délimiter des quartiers dans une ville)
- Aire de diffusion (AD)
 - Plus petite unité géographique pour laquelle toutes les données de recensement sont diffusées (400 à 700 personnes)
- Pour s'y retrouver :
 - [Le Glossaire illustré de Statistique Canada](#)



Le recensement de la population

Géographie : lien entre région et tableau

- À chaque région géographique est associé un code numérique qu'on retrouve dans les tableaux
- Québec = code 24
- RMR = code à 5 chiffres (Ex. 24421 pour la RMR de Québec)
- SR = code à 7 chiffres avec décimales (Ex 4210006.00)
- Aires de diffusion (AD) = code à 8 chiffres (Ex. 24230850)



Le recensement de la population et ENM

Exemple de diffusion de données pour la RMR de Québec

- Le Québec
- RMR de Québec
- SR
- AD
- Les données ne sont pas diffusées par quartier. Il faut reconstituer les quartiers à l'aide des SR.



AME-67022 Modélisation et SIG

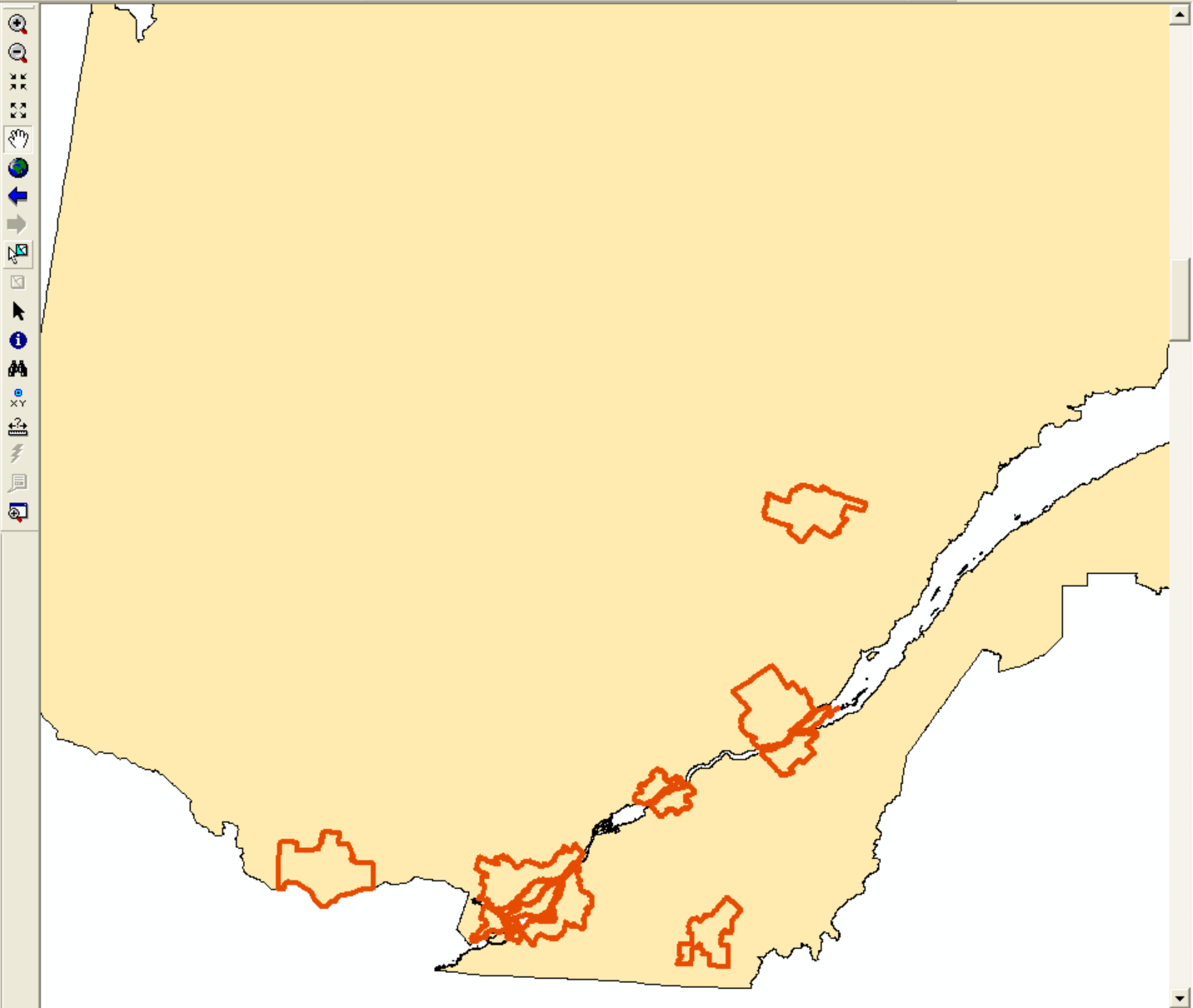
- Couche des découpages socio-économiques à l'éche
- Couche des composantes d'utilisation géographique
- Système Hiérarchique Écologique
- Autres données thématiques
- Unités géographiques de Statistiques Canada pour l

 - Région économique (RE) : Région administrative
 - Division de recensement (DR) : MRC (98)
 - Subdivision de recensement (SDR) : Ville, village
 - Région métropolitaine de recensement (RMR) (6)
 - Agglomération de recensement (AR) (23)
 - Secteur de recensement (SR) (1 289)
 - Aire de diffusion (AD) (13408)

- CMQ-2008_ORTHOMOSAIQUES
- Province (PR)

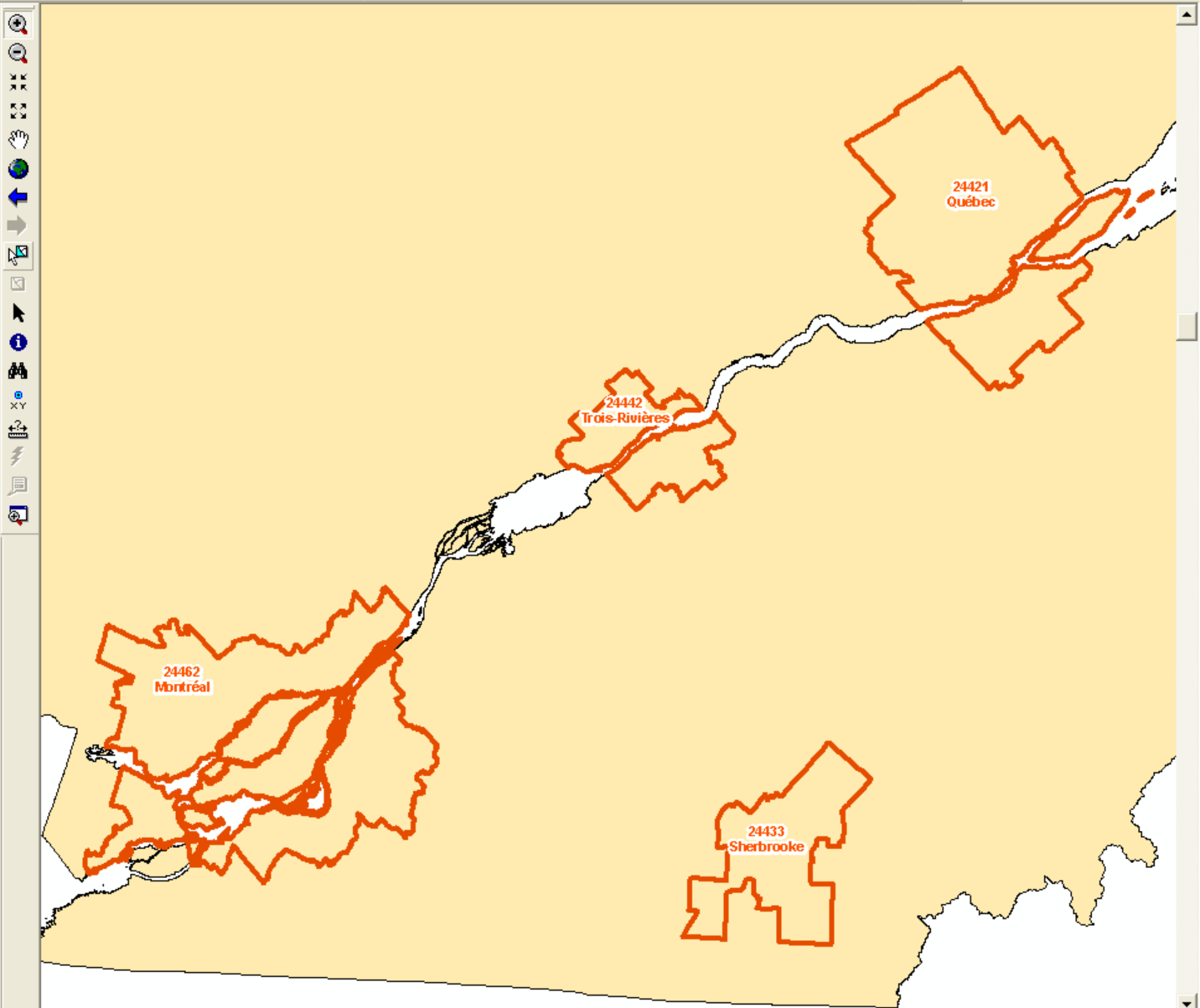
 -

Display Source Selection



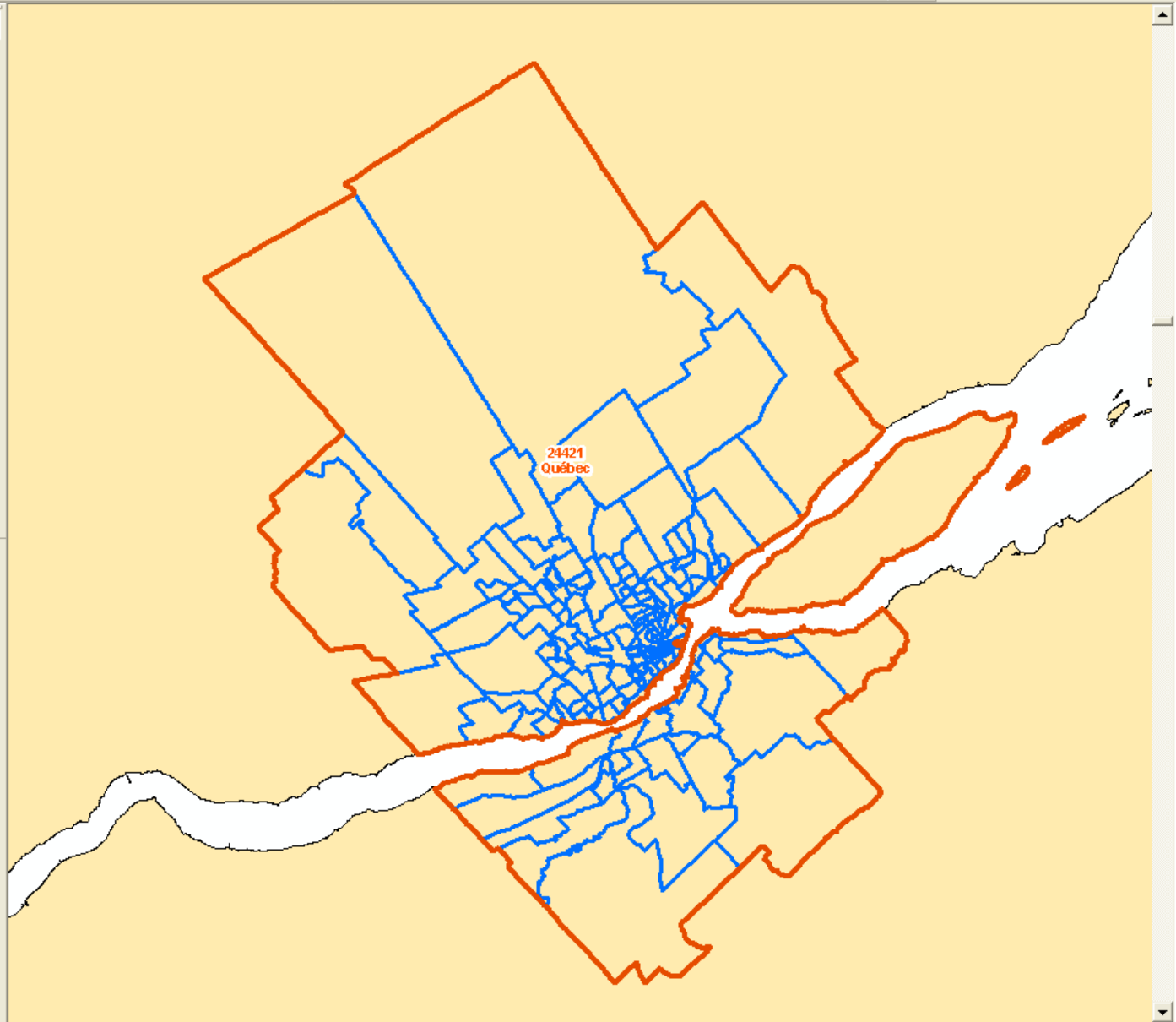
AME-67022 Modélisation et SIG

- Couche des découpages socio-économiques à l'éche
- Couche des composantes d'utilisation géographique
- Système Hiérarchique Écologique
- Autres données thématiques
- Unités géographiques de Statistiques Canada pour l
- Région économique (RE) : Région administrative
- Division de recensement (DR) : MRC (98)
- Subdivision de recensement (SDR) : Ville, village
- Région métropolitaine de recensement (RMR) (6)
- Agglomération de recensement (AR) (23)
- Secteur de recensement (SR) (1 289)
- Aire de diffusion (AD) (13408)
- CMQ-2008_ORTHOMOSAIQUES
- Province (PR)



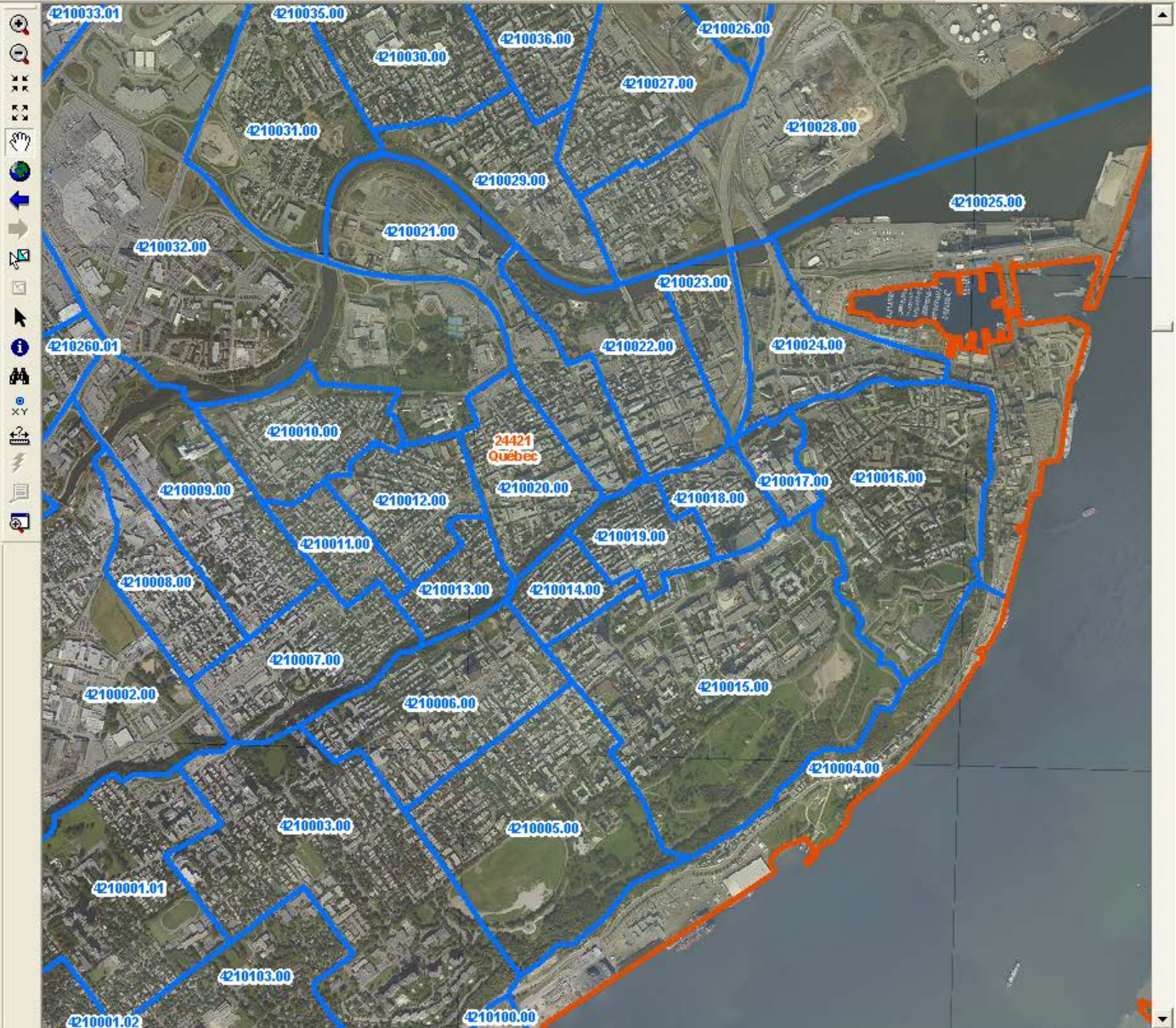
AME-67022 Modélisation et SIG

- Couche des découpages socio-économiques à l'éche
- Couche des composantes d'utilisation géographique
- Système Hiérarchique Écologique
- Autres données thématiques
- Unités géographiques de Statistiques Canada pour l
- Région économique (RE) : Région administrative
- Division de recensement (DR) : MRC (98)
- Subdivision de recensement (SDR) : Ville, village
- Région métropolitaine de recensement (RMR) (6
- Agglomération de recensement (AR) (23)
- Secteur de recensement (SR) (1 289)
- Aire de diffusion (AD) (13408)
- CMQ-2008_ORTHOMOSAIQUES
- Province (PR)



GEO-GGR-18346

- Couche des découpages socio-économiques à l'échelle de 1
- Couche des composantes d'utilisation géographique région.
- Système Hiérarchique Écologique
- Autres données thématiques
- Unités géographiques de Statistiques Canada pour le Quéé
- Région économique (RE) : Région administrative (17)
- Division de recensement (DR) : MRC (98)
- Subdivision de recensement (SDR) : Ville, village, munic
- Région métropolitaine de recensement (RMR) (6)
- Agglomération de recensement (AR) (23)
- Secteur de recensement (SR) (1 289)
- Aire de diffusion (AD) (13408)
- CMQ-2008_ORTHOMOSAIQUES
- Chaudiere-Appal 2007 1:15 000
- Province (PR)



GEO-GGR-18346

- Couche des découpages socio-économiques à l'échelle de 1
- Couche des composantes d'utilisation géographique région.
- Système Hiérarchique Écologique
- Autres données thématiques
- Unités géographiques de Statistiques Canada pour le Quéé
- Région économique (RE) : Région administrative (17)
- Division de recensement (DR) : MRC (98)
- Subdivision de recensement (SDR) : Ville, village, munic
- Région métropolitaine de recensement (RMR) (6)
- Agglomération de recensement (AR) (23)
- Secteur de recensement (SR) (1 289)
- Aire de diffusion (AD) (13408)
- Quartiers_Ville de Québec 2008**
- CMQ-2008_ORTHOMOSAÏQUES
- Chaudière-Appal 2007 1:15 000
- Province (PR)

Display Source Selection



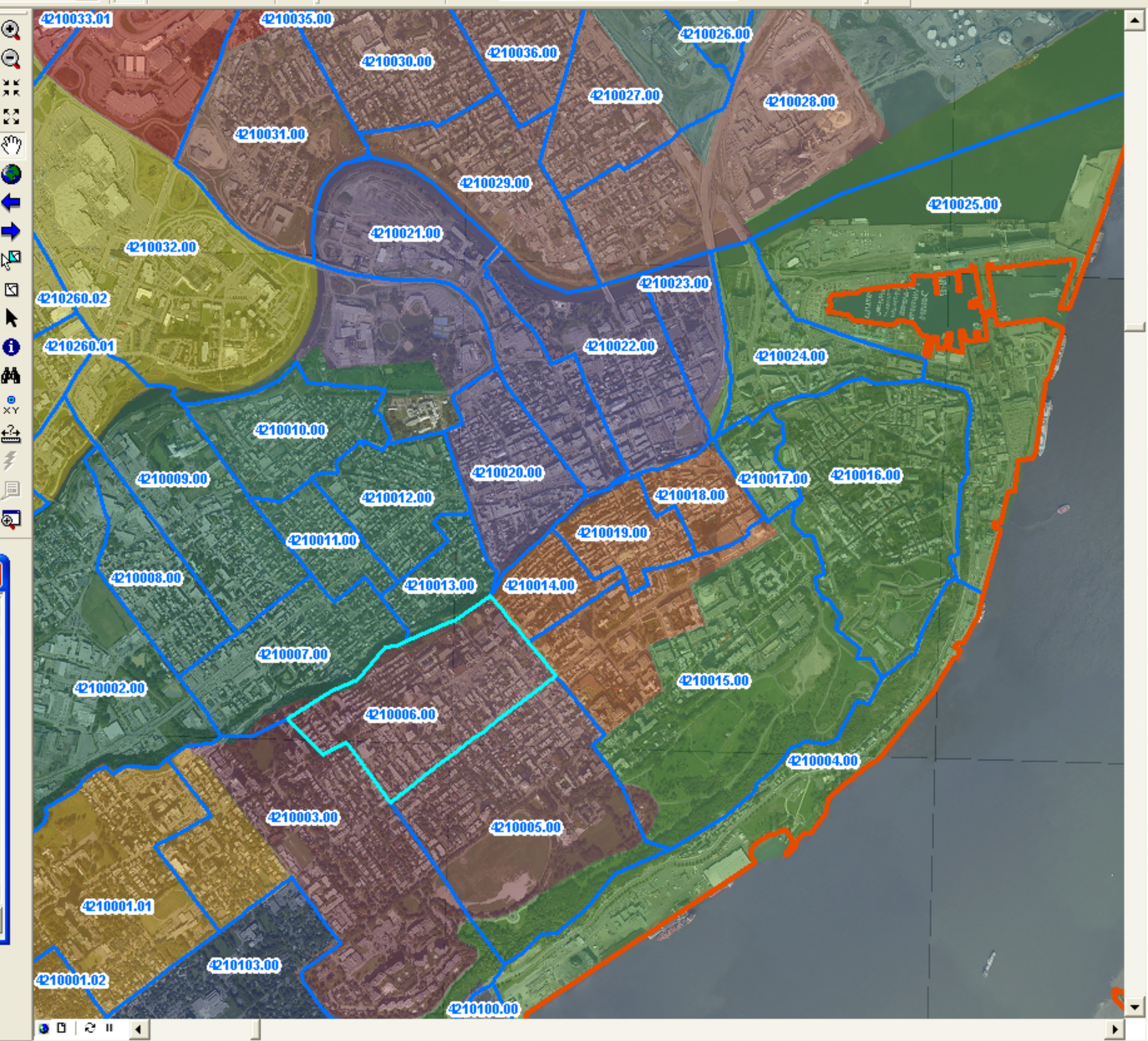
- GEO-GGR-18346
 - Couche des découpages socio-économiques à l'échelle de 1
 - Couche des composantes d'utilisation géographique région.
 - Système Hiérarchique Écologique
 - Autres données thématiques
 - Unités géographiques de Statistiques Canada pour le Qué.
 - Région économique (RE) : Région administrative (17)
 - Division de recensement (DR) : MRC (98)
 - Subdivision de recensement (SDR) : Ville, village, munic
 - Région métropolitaine de recensement (RMR) (6)
 - Agglomération de recensement (AR) (23)
 - Secteur de recensement (SR) (1 289)
 - Aire de diffusion (AD) (13408)
 - Quartiers_Ville de Québec 2008
- CMQ-2008_ORTHOMOSAÏQUES
- Chaudière-Appal 2007 1:15 000
- Province (PR)

Attributes of Secteur de recensement (SR...

FID	Shape	SRIDU	RMRIDU	PRIDU
32	Polygon	4080160.00	408	24
33	Polygon	4080161.00	408	24
34	Polygon	4080162.00	408	24
35	Polygon	4080163.00	408	24
36	Polygon	4080164.00	408	24
37	Polygon	4210001.01	421	24
38	Polygon	4210001.02	421	24
39	Polygon	4210002.00	421	24
40	Polygon	4210003.00	421	24
41	Polygon	4210004.00	421	24
42	Polygon	4210005.00	421	24
43	Polygon	4210006.00	421	24
44	Polygon	4210007.00	421	24
45	Polygon	4210008.00	421	24
46	Polygon	4210009.00	421	24
47	Polygon	4210010.00	421	24

Record: 1 Show: All Selected

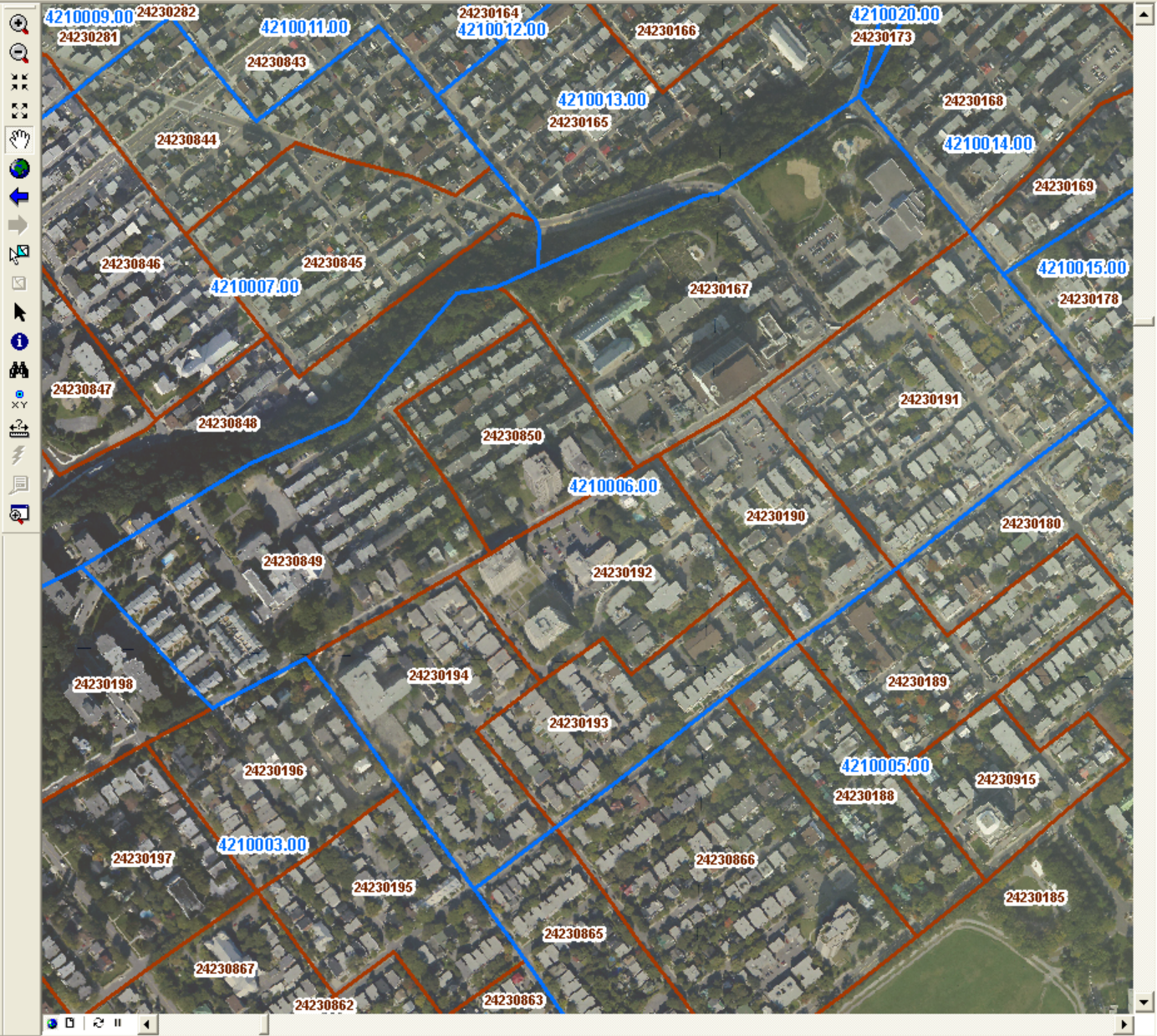
Display Source Selection



GEO-GGR-18346

- Couche des découpages socio-économiques à l'échelle de 1
- Couche des composantes d'utilisation géographique région.
- Système Hiérarchique Écologique
- Autres données thématiques
- Unités géographiques de Statistiques Canada pour le Qué.
 - Région économique (RE) : Région administrative (17)
 - Division de recensement (DR) : MRC (98)
 - Subdivision de recensement (SDR) : Ville, village, munic
 - Région métropolitaine de recensement (RMR) (6)
 - Agglomération de recensement (AR) (23)
 - Secteur de recensement (SR) (1 289)
 - Aire de diffusion (AD) (13408)
 - Quartiers_Ville de Québec 2008
- CMQ-2008_ORTHOMOSAIQUES
- Chaudiere-Appal 2007 1:15 000
- Province (PR)
 -

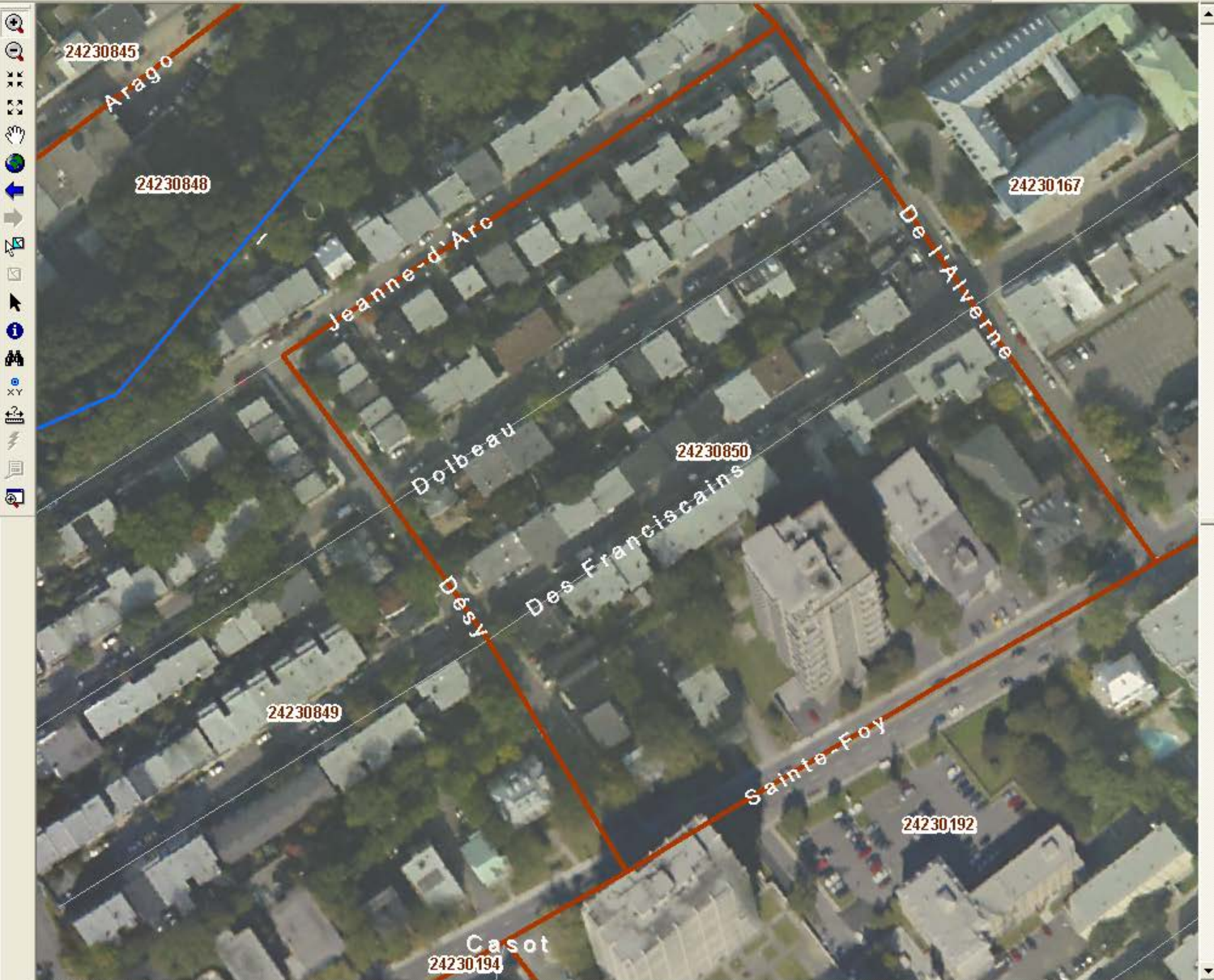
Display Source Selection



GEO-GGR-18346

- Couche des découpages socio-économique
- Couche des composantes d'utilisation gé
- Système Hiérarchique Écologique
- Autres données thématiques
- Unités géographiques de Statistiques Cai
 - Région économique (RE) : Région adi
 - Division de recensement (DR) : MRC
 - Subdivision de recensement (SDR) :
 - Région métropolitaine de recensemer
 - Agglomération de recensement (AR)
 - Secteur de recensement (SR) (1 289)
 - Aire de diffusion (AD) (13408)
 - route_rmr_QC
- 4986.tif
- 4986.tif
- 4986.tif
- World imagery
- CMQ-2008_ORTHOMOSAIQUES
- Chaudière-Appal 2007 1:15 000
- WMS CITS / CTIS WMS
- Province (PR)

Display Source Selection



Le recensement de la population et ENM

Géographie : comment les données sont rattachées au territoire?

	Géographie	Québec (421)	0003.00 (4210003.00)	0005.00 (4210005.00)	0006.00 (4210006.00)	Montcalm
	Sexe (3)					
	Total - Sexe	765706		7302		3463
	Sexe masculin
	Sexe féminin
Secteurs de recensement (SR)	Total - Sexe	719153		6946		3585
	Sexe masculin
	Sexe féminin
	Total - Sexe	6,5		5,1		-3,4
	Sexe masculin
	Sexe féminin
	Total - Sexe	361447		4524		2179
	Sexe masculin
	Sexe féminin
	Total - Sexe	345892		4199		2041
	Sexe masculin
	Sexe féminin
Total - Sexe	228,6		7562,9		5035,6	
Sexe masculin	
Sexe féminin	
Total - Sexe	3349.12		0.97		0.69	
						11660,8
						0.43

Les données du quartier sont obtenues par une somme de SR ou une moyenne d SR dépendamment des variables

Les cartes de référence du recensement

- [Carte de la RMR de Québec](#)
 - [Feuille 1](#)
 - [Feuille 2](#)
 - [Feuille 3](#)
- [Cartes des SDR](#)
- [Glossaire illustré de la géographie](#)



L'accès aux différentes éditions du recensement

- À partir de la page du Centre GéoStat

[Page des recensements du Canada](#)

Recensements de la population et produits géographiques associés

- De 1996 à 2011

Le [site Web ivt-CREPUQ](#) vous donne accès aux recensements des années suivantes.

- **2011:**
[Recensement](#) | [Produits géographiques](#) | [Enquête nationale auprès des ménages](#)
- **2006:**
[Recensement](#) | [Produits géographiques](#)
- **2001:**
[Recensement](#) | [Produits géographiques](#)
- **1996:**
[Recensement](#) | [Produits géographiques](#)

- De 1961 à 1991



Comment citer les données de recensement (1)

Tableau du Recensement pour la RMR de Québec (avec secteurs de recensement)

Statistique Canada. 2012. Québec, Québec (Code 421) et Québec (Code 24) (tableau). Profil du recensement, Recensement de 2011, extrait du tableau no 98-314-X2011010 au catalogue de Statistique Canada. Ottawa. Diffusé le 24 octobre 2012

Tableau de l'ENM pour la RMR de Québec (avec secteurs de recensement)

Statistique Canada. 2013. Québec, Québec (Code 421) et Québec (Code 24) (tableau). Profil de l'Enquête nationale auprès des ménages, Enquête nationale des ménages, extrait du tableau no 99-014-X2011019 au catalogue de Statistique Canada. Ottawa. Diffusé le 11 septembre 201



Comment citer les données de recensement (2)

Tableau du recensement pour les SDR du Québec (avec aires de diffusion)

Statistique Canada. 2012. Nom de la SDR, Québec (Code de la SDR) et Nom de la DR (Code de la DR) (tableau). Profil du recensement, Recensement de 2011, extrait du tableau no 99-014-X2011019 au catalogue de Statistique Canada. Ottawa. Diffusé le 24 octobre 2012

Tableau de l'ENM pour les SDR du Québec (avec aires de diffusion)

Statistique Canada. 2012. Nom de la SDR, Québec (Code de la SDR) et Nom de la DR, Québec (Code de la DR) (tableau). Profil du recensement, Recensement de 2011, Totalisation spéciale (AD), Statistique Canada. Ottawa. 2013

Profils statistiques -exemples

- Quartier Montcalm (par SR)
 - [Montcalm-R-2011](#)
 - [Montcalm-ENM-2011](#)
- Saint-Georges de Beauce (SDR par AD)
 - [Saint-Georges-R-2011](#)
 - [Saint-Georges-ENM-2011](#)



Merci