

AME-6060 – Aménagement territorial : diagnostic, gouvernance, pratiques

Données de recensement et représentation cartographique
de base



STÉFANO BIONDO
ET
GASTON QUIRION

27 JANVIER 2014

▷ bibl.ulaval.ca
espace savant

Accès aux sources statistiques



Le Centre GéoStat regroupe un large éventail de ressources statistiques et géographiques. Des conseillers à la documentation peuvent vous aider à les exploiter et à les interpréter.

Principales ressources

- [Cartes, atlas et photographies aériennes](#)
- [Données géospaciales](#)
- [Statistiques](#)
- [Données d'enquêtes \(microdonnées\)](#)

Vous y trouvez également la collection de livres et revues en géographie.

1

Un grand nombre de statistiques sont disponibles en fichiers électroniques, la plupart en format Excel (xls), texte (csv) ou [Beyond 20/20 \(ivt\)](#). Pour apprendre à traiter un fichier de format Beyond 20/20, [téléchargez le logiciel et consultez le tutoriel](#).

Les statistiques à la bibliothèque sont aussi disponibles en format imprimé et sur microfiches.

Les incontournables pour le Québec et le Canada

1) Téléchargement du logiciel Beyond 20/20

2) Porte d'entrée principale: par territoire

- [Statistique Canada](#)
Organisme officiel chargé de colliger et de diffuser l'information statistique pour le Canada, ses territoires et ses provinces.
- [CANSIM](#)
Principale base de données socioéconomique chronologique de Statistique Canada. Mise à jour quotidiennement, elle permet à l'utilisateur d'extraire les données sous forme de tableaux et de séries chronologiques.
- [Recensements du Canada](#)
Le recensement de la population est la principale enquête sociodémographique de Statistique Canada. La Bibliothèque offre des accès privilégiés à toutes les éditions de cette enquête.
- [Institut de la statistique du Québec \(ISQ\)](#)
Organisme gouvernemental responsable de produire, d'analyser et de diffuser des informations statistiques officielles en provenance de différents ministères et organismes gouvernementaux du Québec.

2

Sources d'information statistique par territoire

- [Québec](#)
- [Canada](#)
- [États-Unis](#)
- [International](#)

Canada

Statistique Canada

Les statistiques sur le Canada, les provinces, les territoires et autres subdivisions géographiques du pays proviennent principalement de Statistique Canada et sont, pour la plupart, des sources d'information en libre accès.

Statistique Canada est l'agence chargée de colliger et de diffuser les statistiques économiques, sociales et démographiques au pays, et pour chacune des provinces, dont le Québec.

Voici les ressources de Statistique Canada, présentées par ordre de pertinence.

- **Portail de Statistique Canada**
Recherche par sujet efficace.
- **CANSIM**
Principale base de données socioéconomiques chronologiques de Statistique Canada. Mise à jour quotidiennement, elle permet à l'utilisateur d'extraire les données sous forme de tableaux et de séries chronologiques. On peut aussi accéder aux versions historiques de CANSIM par **CANSIM via CHASS**.
- **Ressources de Statistique Canada à accès réservé**
Accès privilégié à des ressources de Statistique Canada pour tous les membres de la communauté universitaire. Par exemple: structure des industries canadiennes, données sur l'éducation, la justice, etc.
- **Recensements de Statistique Canada**
Recensements réalisés au Canada depuis le premier recensement national de 1871, de même que ceux réalisés en Nouvelle-France et sous le régime anglais.

1

1) Accès privilégié à toutes les éditions



Québec

Le Québec

1) Profils des régions administratives et MRC

- Institut de la statistique du Québec (ISQ)

Organisme responsable de produire, d'analyser et de diffuser des informations statistiques du Québec.

- Banque de données des statistiques officielles sur le Québec (BDSO)

Statistiques officielles produites par plusieurs ministères et organismes québécois

- Bulletin statistique régional

Portrait socioéconomique annuel des 17 régions administratives du Québec et de territoires de conférences régionales des élus (CRÉ) de la Montérégie. Données s'ajoutent à celles des recensements de l'ISQ.



- Profils des régions administratives et MRC

Informations tirées du recensement de la population et d'autres sources de l'ISQ.

- Données de recensements (2011, 2006, 2001, 1996)

Profils statistiques des régions administratives réalisés par l'ISQ à partir des donn recensement de Statistique Canada.

Canada

Recensements

Voici une sélection de ressources contenant des données des recensements de la population et de l'agriculture du Canada.

Dans les pages d'accès aux données de recensement, les tableaux sont souvent en format B20/20. [Téléchargez le logiciel](#), et [consultez le tutoriel](#) pour apprendre à l'utiliser.

Tous les recensements sont également disponibles en version papier dans la collection de Statistique Canada, située au Centre GéoStat de la Bibliothèque (cote HA 741). Les documents de cette collection sont regroupés par année de recensement.

Recensements de la population et produits géographiques associés

- De 1996 à 2011

Le [site Web ivt-CREPUQ](#) vous donne accès aux recensements des années suivantes.

- [Recensement de 2011](#) | [Produits géographiques de 2011](#)
- [Recensement de 2006](#) | [Produits géographiques de 2006](#)
- [Recensement de 2001](#) | [Produits géographiques de 2001](#)
- [Recensement de 1996](#) | [Produits géographiques de 1996](#)

- De 1961 à 1991

1) Attention!
Comparaisons possibles d'un recensement à l'autre, mais avec prudence.

2) Accès aux données géographiques





Recensements de la population : [2011](#) | [2006](#) | [2001](#) | [1996](#) | [1991](#) | [1986](#) | [1981](#) | [1971](#) | [1961](#) | [1851-1991](#) | [1665-1871](#)

Produits géographiques: [2011](#) | [2006](#) | [2001](#) | [1996](#) | [1991](#) | [1986](#) | [1981](#)

Produits géographiques - Recensement de la population de 2011

Documentation

1

La documentation relative au Produits géographiques de 2011 est regroupée à la page suivante:

[Produits géographiques 2011 - Documentation](#)

Produits d'information spatiale ¹

2

- [Fichiers des limites - Canada](#) (ArcInfo et MapInfo)
- [Fichier du réseau routier](#) (Canada, provinces et territoires)
- [Fichier des limites cartographiques des divisions de recensement - Écoumène de](#)

1) Accès à la
Hiérarchie des
régions
géographiques et
glossaire.

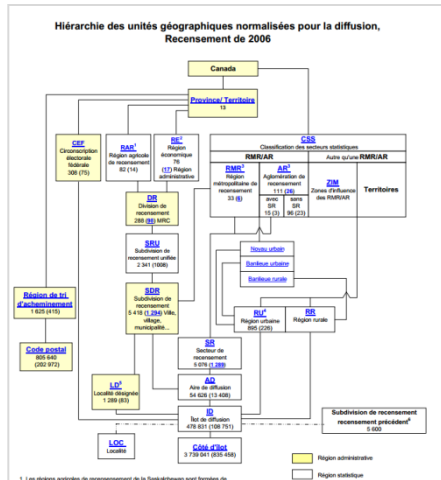
2) Accès aux fichiers
de limites
cartographiques
(Shape et Tab)



Recensements de la population : 2011 | 2006 | 2001 | 1996 | 1991 | 1986 | 1981 | 1971 | 1961
Produits géographiques: 2011 | 2006 | 2001 | 1996 | 1991 | 1986 | 1981

1) <http://sdn.bibl.ulaval.ca/geo/2006/Hierarchie-2006.pdf>

Produits géographique 2006 - Documentation



Hierarchie des unités géographiques normalisées

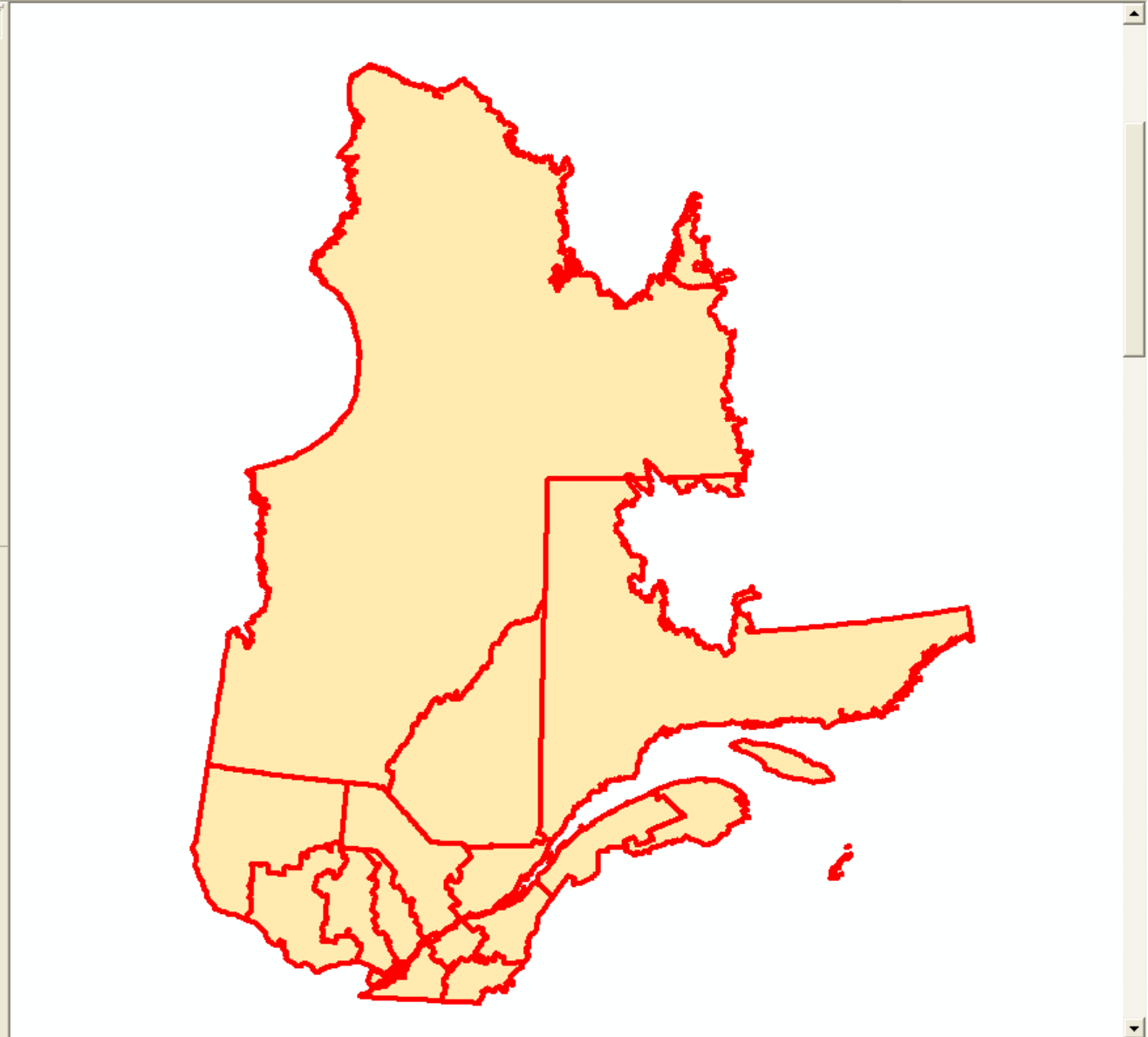
- Glossaire illustré (No 92-195-XWF au catalogue)
- Classification géographique type (CGT) (No 12-572-XWF au catalogue)
- Fichier de correspondance (Secteurs de recensement 2006-2001)
- Fichiers de correspondance (Aires et îlots de diffusion 2006-2001)
- Cartes de référence (Site de Statistique Canada)
- Catalogue de la Géographie (No 92-196-XIF au catalogue)
- Dictionnaire du Recensement de 2006 (No 92-566-XWF au catalogue)
- Documents de travail de la géographie (Site de Statistique Canada)
- Guides de référence géographiques (Site de Statistique Canada)
- Liste intérimaire des changements aux limites municipales, statut et noms 2006-2001 (no 92F0009XWF au catalogue)



Hiérarchie normalisée (Québec) (selon les divisions administratives)

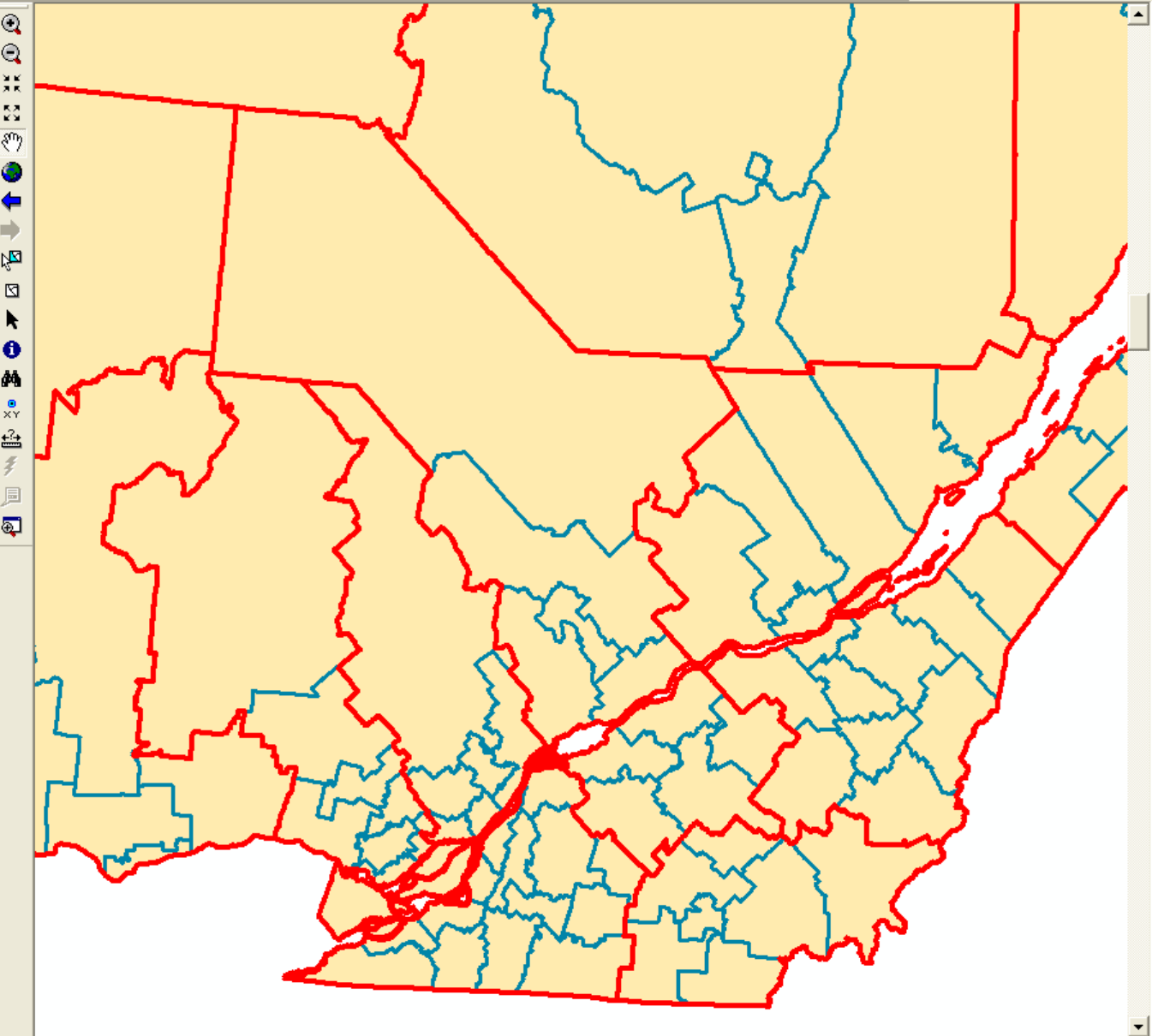
- Pays
- Province et territoire
- Région économique (RÉ)
- Division de recensement (DR)
- Subdivision de recensement (SDR)
- Aire de diffusion (AD)

- AME-67022 Modélisation et SIG
 - Couche des découpages socio-économiques à l'échelle de 1/20
 - Couche des composantes d'utilisation géographique régionale
 - Système Hiérarchique Écologique
 - Autres données thématiques
 - Unités géographiques de Statistiques Canada pour le Québec
 - Région économique (RE) : Région administrative (17)
 - Division de recensement (DR) : MRC (98)
 - Subdivision de recensement (SDR) : Ville, village, municipalité
 - Région métropolitaine de recensement (RMR) (6)
 - Agglomération de recensement (AR) (23)
 - Secteur de recensement (SR) (1 289)
 - Aire de diffusion (AD) (13408)
 - CMQ-2008_ORTHOMOSAÏQUES
 - Province (PR)



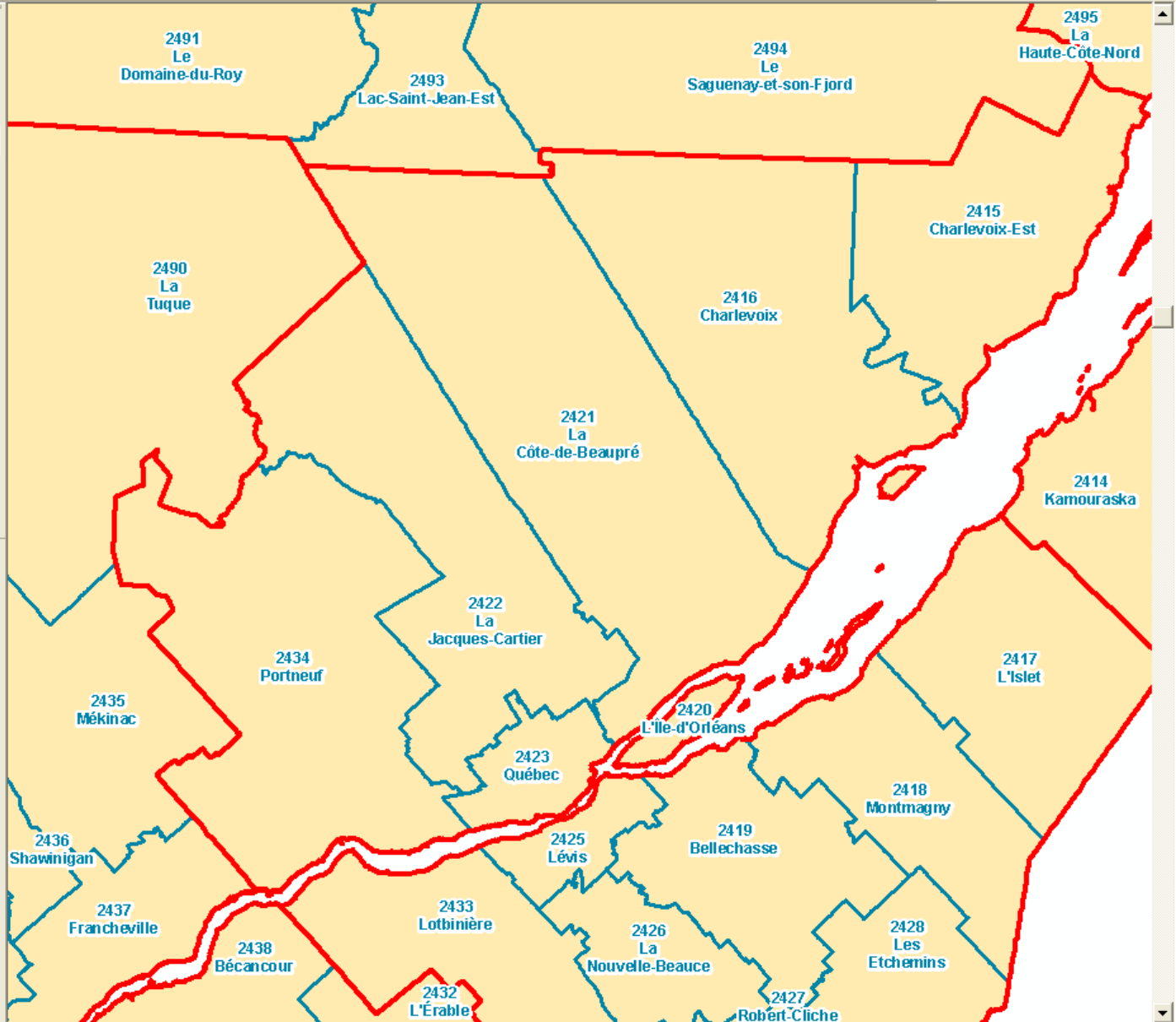
AME-67022 Modélisation et SIG

- Couche des découpages socio-économiques à l'échelle de 1/20
- Couche des composantes d'utilisation géographique régionale
- Système Hiérarchique Écologique
- Autres données thématiques
- Unités géographiques de Statistiques Canada pour le Québec -
 - Région économique (RE) : Région administrative (17)
 - Division de recensement (DR) : MRC (98)**
 - Subdivision de recensement (SDR) : Ville, village, municipalité
 - Région métropolitaine de recensement (RMR) (6)
 - Agglomération de recensement (AR) (23)
 - Secteur de recensement (SR) (1 289)
 - Aire de diffusion (AD) (13408)
- CMQ-2008_ORTHOMOSAÏQUES
- Province (PR)



AME-67022 Modélisation et SIG

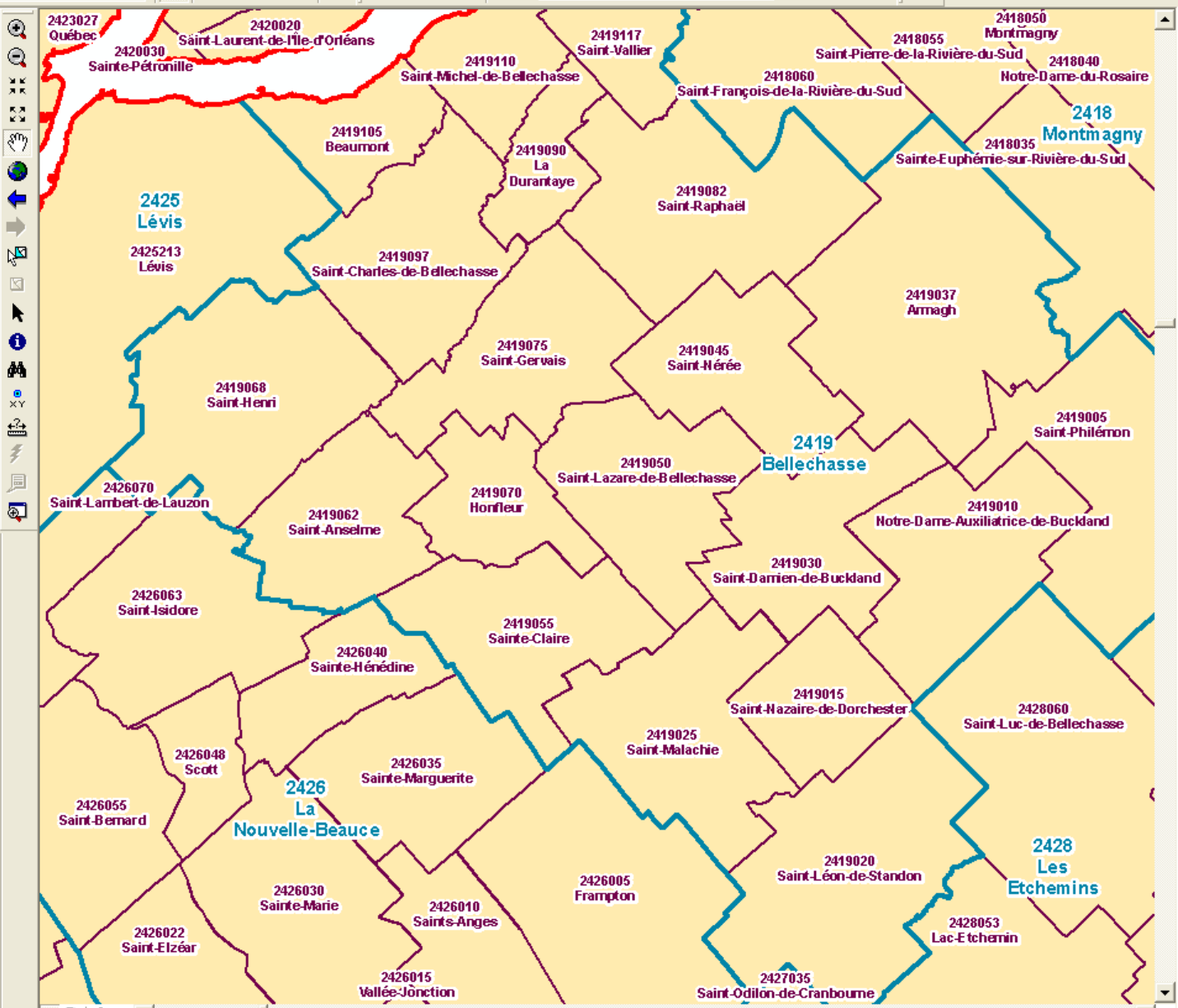
- Couche des découpages socio-économiques à l'éche
- Couche des composantes d'utilisation géographique
- Système Hiérarchique Écologique
- Autres données thématiques
- Unités géographiques de Statistiques Canada pour l
- Région économique (RE) : Région administrative
- Division de recensement (DR) : MRC (98)
- Subdivision de recensement (SDR) : Ville, village
- Région métropolitaine de recensement (RMR) (6
- Agglomération de recensement (AR) (23)
- Secteur de recensement (SR) (1 289)
- Aire de diffusion (AD) (13408)
- CMQ-2008_ORTHOMOSAIQUES
- Province (PR)



AME-67022 Modélisation et SIG

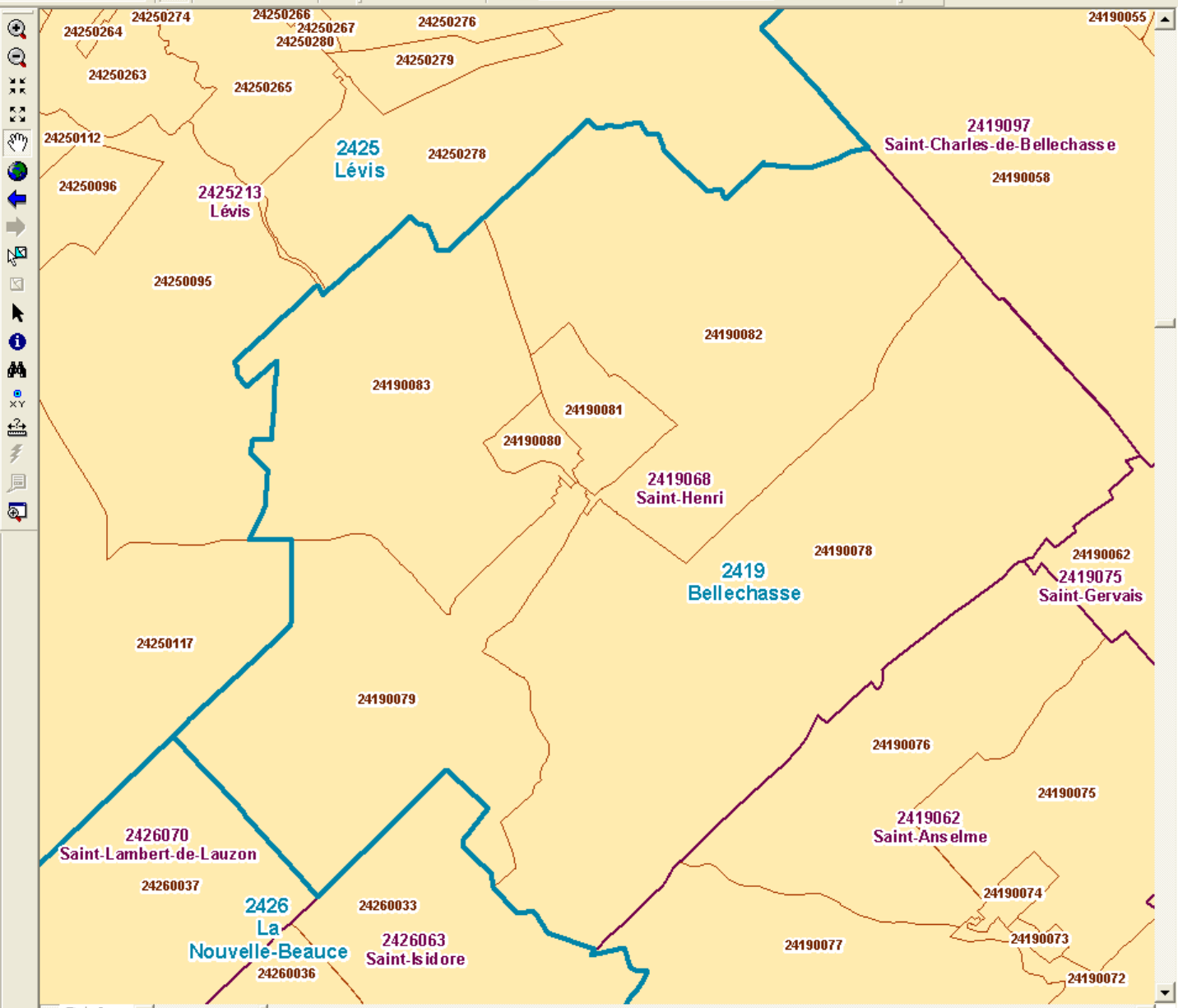
- Couche des découpages socio-économiques à l'éche
- Couche des composantes d'utilisation géographique
- Système Hiérarchique Écologique
- Autres données thématiques
- Unités géographiques de Statistiques Canada pour l
- Région économique (RE) : Région administrative
- Division de recensement (DR) : MRC (98)
- Subdivision de recensement (SDR) : Ville, village
- Région métropolitaine de recensement (RMR) (6)
- Agglomération de recensement (AR) (23)
- Secteur de recensement (SR) (1 289)
- Aire de diffusion (AD) (13408)
- CMQ-2008_ORTHOMOSAÏQUES
- Province (PR)

Display Source Selection



AME-67022 Modélisation et SIG

- Couche des découpages socio-économiques à l'éche
- Couche des composantes d'utilisation géographique
- Système Hiérarchique Écologique
- Autres données thématiques
- Unités géographiques de Statistiques Canada pour l
- Région économique (RE) : Région administrative
- Division de recensement (DR) : MRC (98)
- Subdivision de recensement (SDR) : Ville, village
- Région métropolitaine de recensement (RMR) (6
- Agglomération de recensement (AR) (23)
- Secteur de recensement (SR) (1 289)
- Aire de diffusion (AD) (13408)
- CMQ-2008_ORTHOMOSAÏQUES
- Section 1
- Section 2
- Section 3
- Section 4
- section 5
- Section 6
- Province (PR)

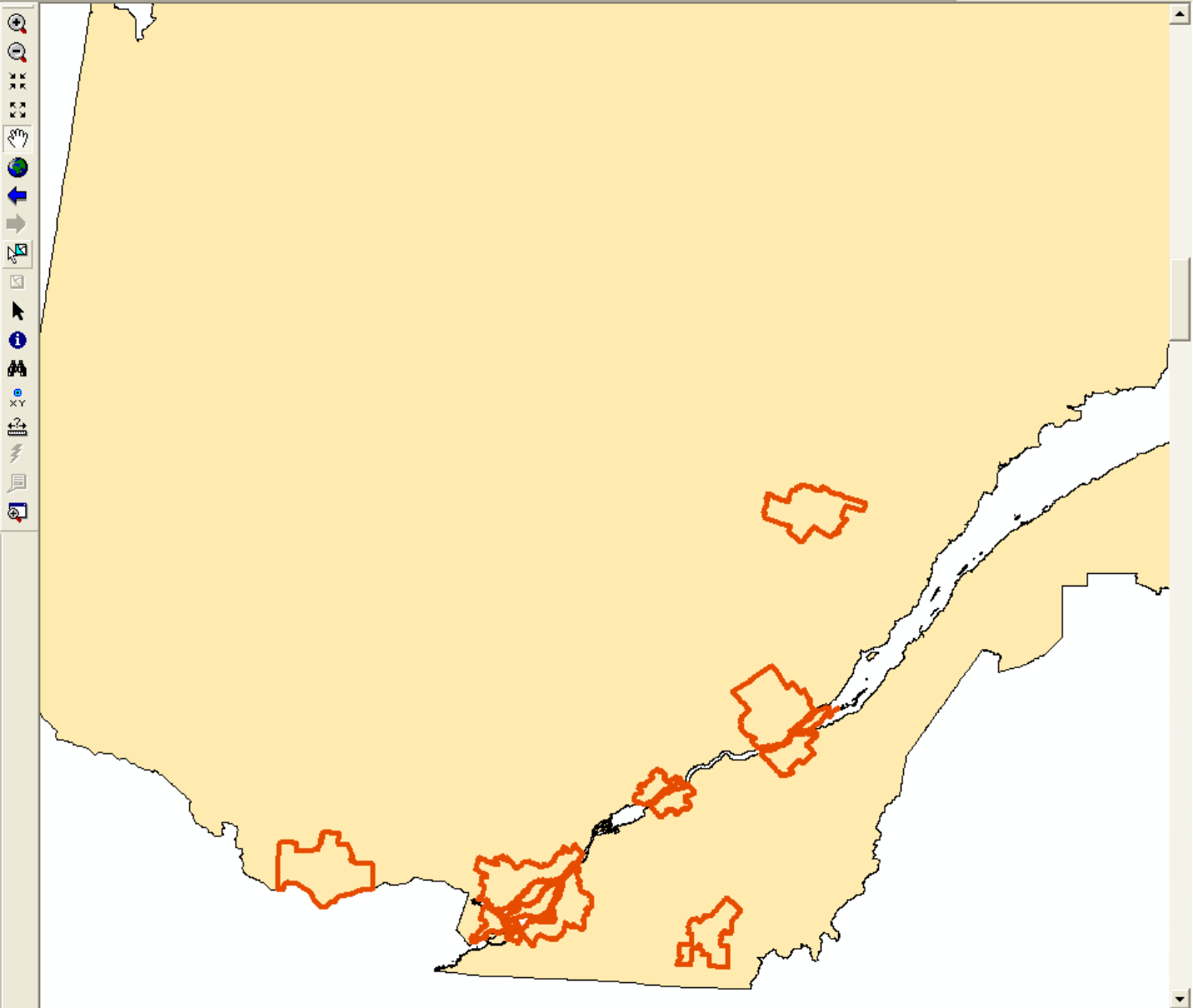




Hiérarchie normalisée (Québec) (selon la classification statistique)

- Pays
- Province et territoire
- Région métropolitaine de recensement (RMR)
ou Agglomération de recensement (AR)
- Secteur de recensement (SR)
- Aire de diffusion (AD)

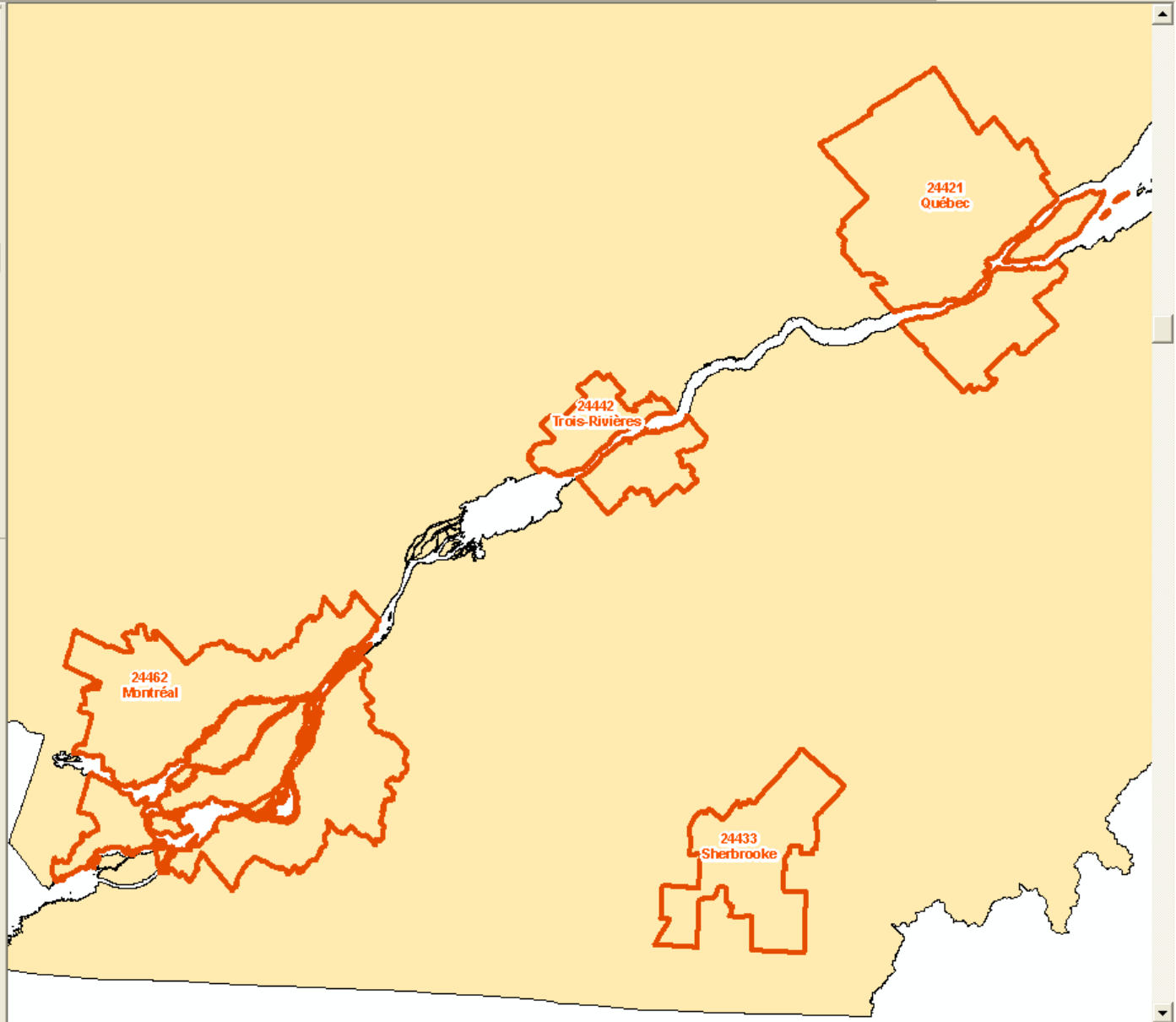
- AME-67022 Modélisation et SIG
 - Couche des découpages socio-économiques à l'éche
 - Couche des composantes d'utilisation géographique
 - Système Hiérarchique Écologique
 - Autres données thématiques
 - Unités géographiques de Statistiques Canada pour l
 - Région économique (RE) : Région administrative
 - Division de recensement (DR) : MRC (98)
 - Subdivision de recensement (SDR) : Ville, village
 - Région métropolitaine de recensement (RMR) (6
 - Agglomération de recensement (AR) (23)
 - Secteur de recensement (SR) (1 289)
 - Aire de diffusion (AD) (13408)
 - CMQ-2008_ORTHOMOSAIQUES
 - Province (PR)
 -



AME-67022 Modélisation et SIG

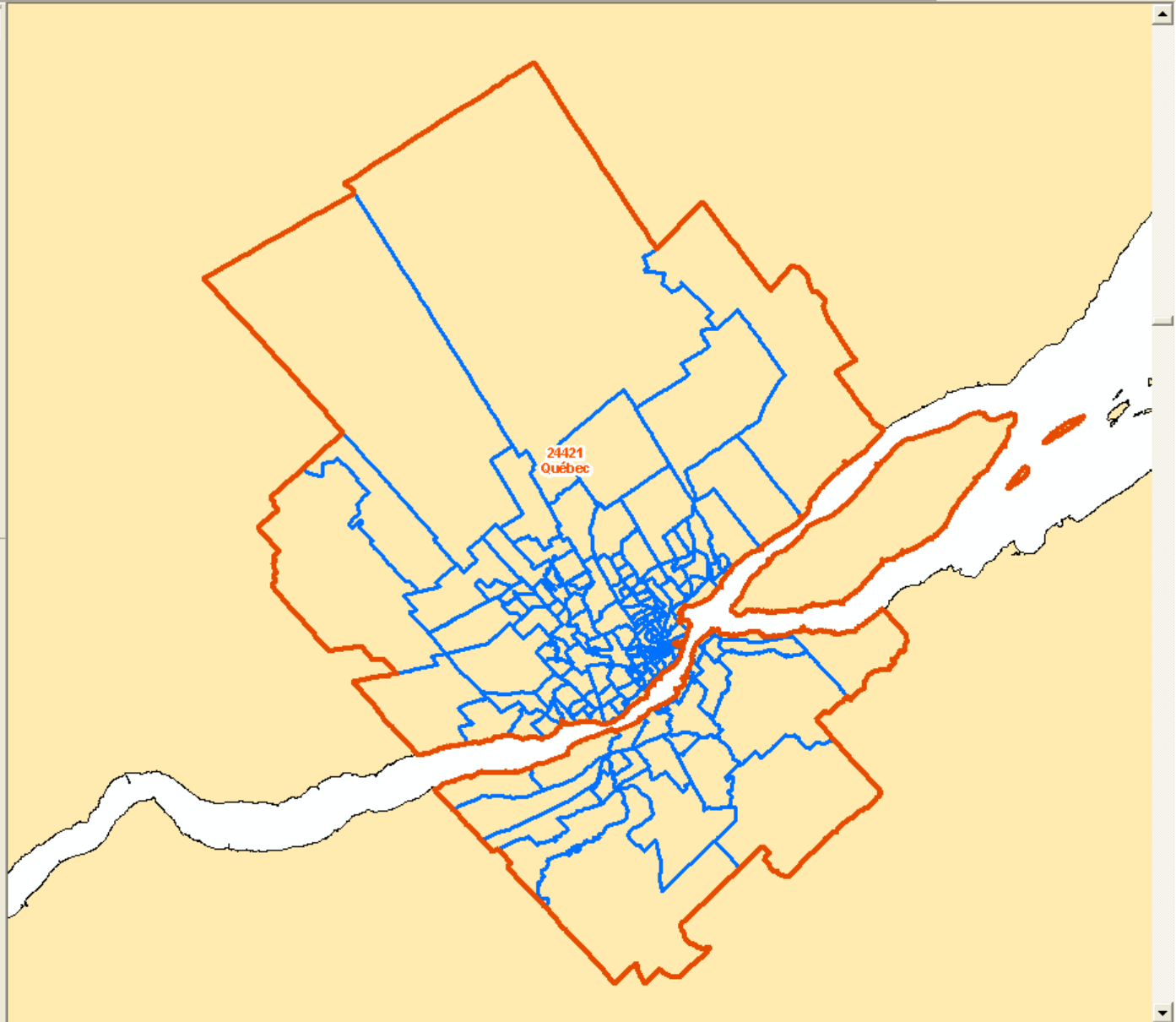
- Couche des découpages socio-économiques à l'éche
- Couche des composantes d'utilisation géographique
- Système Hiérarchique Écologique
- Autres données thématiques
- Unités géographiques de Statistiques Canada pour l
- Région économique (RE) : Région administrative
- Division de recensement (DR) : MRC (98)
- Subdivision de recensement (SDR) : Ville, village
- Région métropolitaine de recensement (RMR) (6)
- Agglomération de recensement (AR) (23)
- Secteur de recensement (SR) (1 289)
- Aire de diffusion (AD) (13408)
- CMQ-2008_ORTHOMOSAÏQUES
- Province (PR)

Display Source Selection



AME-67022 Modélisation et SIG

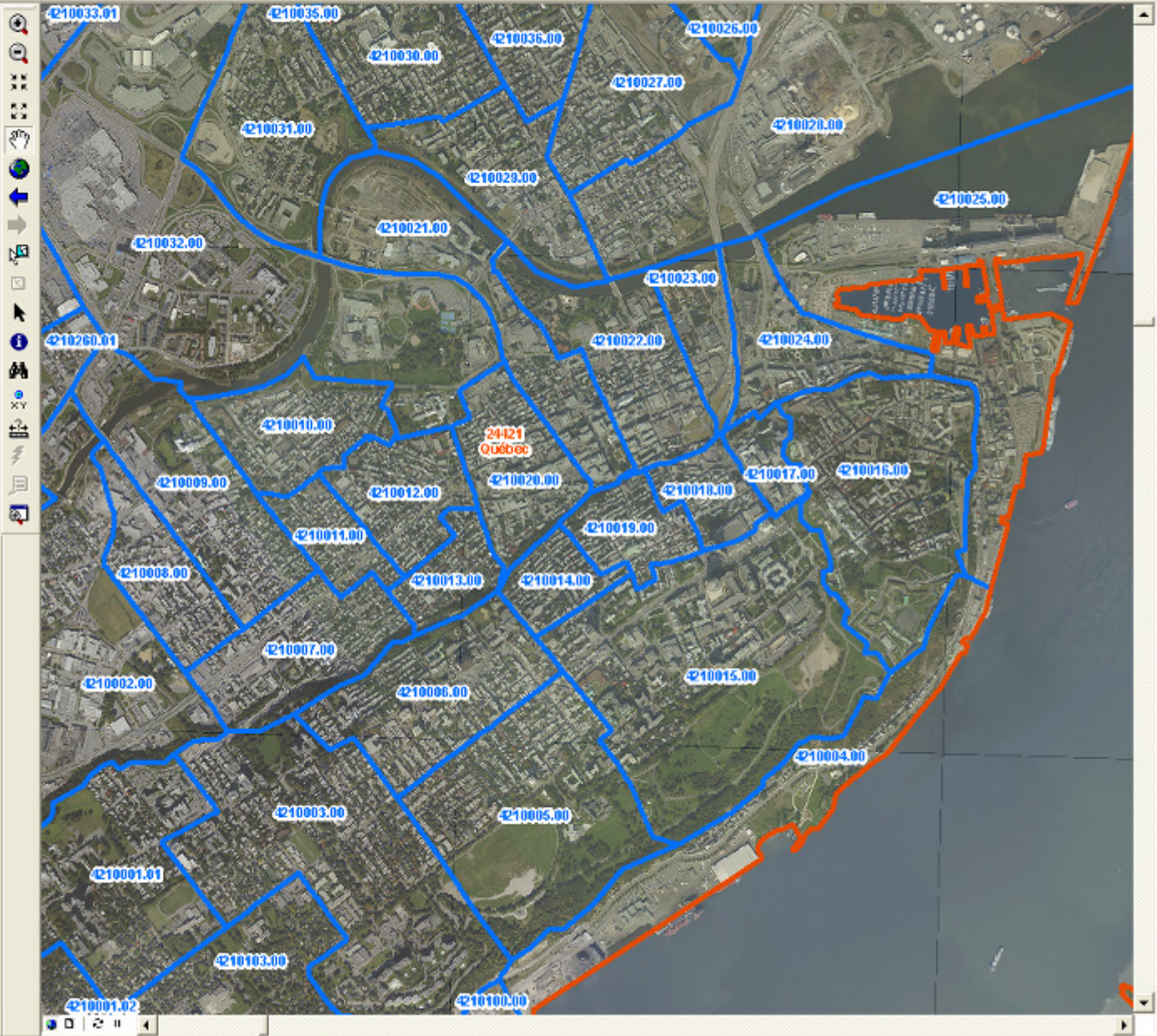
- Couche des découpages socio-économiques à l'éche
- Couche des composantes d'utilisation géographique
- Système Hiérarchique Écologique
- Autres données thématiques
- Unités géographiques de Statistiques Canada pour l
- Région économique (RE) : Région administrative
- Division de recensement (DR) : MRC (98)
- Subdivision de recensement (SDR) : Ville, village
- Région métropolitaine de recensement (RMR) (6)
- Agglomération de recensement (AR) (23)
- Secteur de recensement (SR) (1 289)
- Aire de diffusion (AD) (13408)
- CMQ-2008_ORTHOMOSAIQUES
- Province (PR)



GEO-GGR-18346

- Couche des découpages socio-économiques à l'échelle de 1
- Couche des composantes d'utilisation géographique région.
- Système Hiérarchique Écologique
- Autres données thématiques
- Unités géographiques de Statistiques Canada pour le Qué
- Région économique (RE) : Région administrative (17)
- Division de recensement (DR) : MRC (96)
- Subdivision de recensement (SDR) : Ville, village, munic
- Région métropolitaine de recensement (RMR) (6)
- Agglomération de recensement (AR) (23)
- Secteur de recensement (SR) (1 289)
- Aire de diffusion (AD) (13408)
- CMQ-2006_ORTHOMOSAÏQUES
- Chaudière-Appal 2007 1:15 000
- Province (PR)

Display Source Selection



GEO-GGR-18346

- Couche des découpages socio-économiques à l'échelle de 1
- Couche des composantes d'utilisation géographique région.
- Système Hiérarchique Écologique
- Autres données thématiques
- Unités géographiques de Statistiques Canada pour le Quéé
- Région économique (RE) : Région administrative (17)
- Division de recensement (DR) : MRC (96)
- Subdivision de recensement (SDR) : Ville, village, munic
- Région métropolitaine de recensement (RMR) (6)
- Agglomération de recensement (AR) (23)
- Secteur de recensement (SR) (1 289)
- Aire de diffusion (AD) (13408)
- Quartiers Ville de Québec 2008**
- CMQ-2008_ORTHOMOSAÏQUES
- Chaudière-Appal 2007 1:15 000
- Province (PR)

Display Source Selection



- GEO-GGR-18346
 - Couche des découpages socio-économiques à l'échelle de 1
 - Couche des composantes d'utilisation géographique région.
 - Système Hiérarchique Écologique
 - Autres données thématiques
 - Unités géographiques de Statistiques Canada pour le Qué
 - Région économique (RE) : Région administrative (17)
 - Division de recensement (DR) : MRC (96)
 - Subdivision de recensement (SDR) : Ville, village, munic
 - Région métropolitaine de recensement (RMR) (6)
 - Agglomération de recensement (AR) (23)
 - Secteur de recensement (SR) (1 289)
 - Aire de diffusion (AD) (13408)
 - Quartiers_Ville de Québec 2008
 - CMC-2008_ORTHOMOSAIQUES
 - Chaudière-Appal 2007 1:15 000
 - Province (PR)

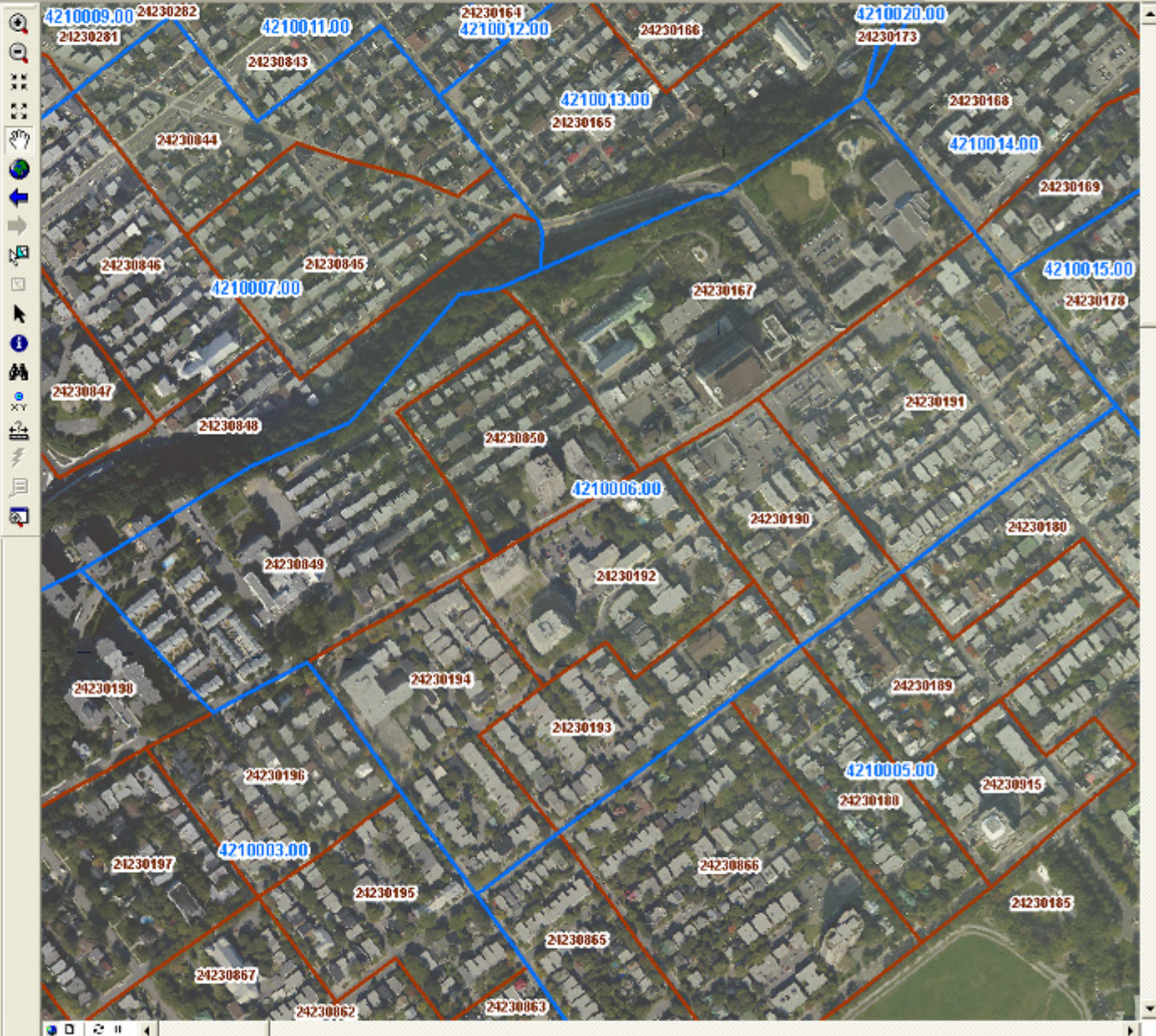
Attributes of Secteur de recensement (SR...)

FID	Shape *	SRIDU	RMRIDU	PRIDU
32	Polygon	4080160.00	408	24
33	Polygon	4080161.00	408	24
34	Polygon	4080162.00	408	24
35	Polygon	4080163.00	408	24
36	Polygon	4080164.00	408	24
37	Polygon	4210001.01	421	24
38	Polygon	4210001.02	421	24
39	Polygon	4210002.00	421	24
40	Polygon	4210003.00	421	24
41	Polygon	4210004.00	421	24
42	Polygon	4210005.00	421	24
43	Polygon	4210006.00	421	24
44	Polygon	4210007.00	421	24
45	Polygon	4210008.00	421	24
46	Polygon	4210009.00	421	24
47	Polygon	4210010.00	421	24

Record: 1 Show: All Selected



- GEO-GGR-18346
 - Couche des découpages socio-économiques à l'échelle de 1
 - Couche des composantes d'utilisation géographique région.
 - Système Hiérarchique Écologique
 - Autres données thématiques
 - Unités géographiques de Statistiques Canada pour le Québ
 - Région économique (RE) : Région administrative (17)
 - Division de recensement (DR) : MRC (96)
 - Subdivision de recensement (SDR) : Ville, village, munic
 - Région métropolitaine de recensement (RMR) (6)
 - Agglomération de recensement (AR) (23)
 - Secteur de recensement (SR) (1 289)
 - Aire de diffusion (AD) (13408)
 - Quartiers_Ville de Québec 2008
 - CMQ-2008_ORTHOMOSAÏQUES
 - Chaudière-Appal 2007 1:15 000
 - Province (PR)



- GEO-GGR-18346
 - Couche des découpages socio-économiqu
 - Couche des composantes d'utilisation gé
 - Système Hiérarchique Écologique
 - Autres données thématiques
 - Unités géographiques de Statistiques Ca
 - Région économique (RE) : Région ad
 - Division de recensement (DR) : MRC
 - Subdivision de recensement (SDR) : 1
 - Région métropolitaine de recenseme
 - Agglomération de recensement (AR)
 - Secteur de recensement (SR) (1 289
 - Aire de diffusion (AD) (13408)
 - route_rmr_OC
 - 4986.tif
 - 4986.tif
 - 4986.tif
 - World Imagery
 - CMQ-2006_ORTHOMOSAÏQUES
 - Chaudière-Appal 2007 1:15 000
 - WMS CITS / CTIS WMS
 - Province (PR)



Canada

Recensements

Voici une sélection de ressources contenant des données des recensements de la population et de l'agriculture du Canada.

Dans les pages d'accès aux données de recensement, les tableaux sont souvent en format B20/20. [Téléchargez le logiciel](#), et [consultez le tutoriel](#) pour apprendre à l'utiliser.

Tous les recensements sont également disponibles en version papier dans la collection de Statistique Canada, située au Centre GéoStat de la Bibliothèque (cote HA 741). Les documents de cette collection sont regroupés par année de recensement.

1) Accès aux tableaux Beyond 20/20.

Recensements de la population et produits géographiques associés

- De 1996 à 2011

Le [site Web ivt-CREPUQ](#) vous donne accès aux recensements des années suivantes.

- [Recensement de 2011](#) | [Produits géographiques de 2011](#)
- [Recensement de 2006](#) | [Produits géographiques de 2006](#)
- [Recensement de 2001](#) | [Produits géographiques de 2001](#)
- [Recensement de 1996](#) | [Produits géographiques de 1996](#)

- De 1961 à 1991

Recensements de la population : 2011 | 2006 | 2001 | 1996 | 1991 | 1986 | 1981 | 1971 | 1961 | 1851-1991 | 1665-1871

Produits géographiques: 2011 | 2006 | 2001 | 1996 | 1991 | 1986 | 1981

Recensement de la population 2011

Mise en garde

Le recensement de la population de 2011 comporte seulement un questionnaire court (10 questions). Le questionnaire long qui comportait des questions plus détaillées lors des recensements précédents a été aboli, et remplacé par la nouvelle **Enquête nationale auprès des ménages** (ENM) à participation facultative.

Documentation

Toute la documentation relative au Recensement de 2011 est accessible en ligne sur cette page de Statistique Canada.

Données ¹

- Profils cumulatifs ² pour le Québec
- Profils cumulatifs pour le Canada, les autres provinces et territoires

1) Dictionnaire du Recensement (variables)

2) Accès aux tableaux Beyond 20/20 du questionnaire court = quelques variables

3) Accès aux tableaux Beyond 20/20 du questionnaire long : depuis 2011 se trouve dans l'ENM

Description

Les profils cumulatifs sont les tableaux de données complets pour toutes les régions géographiques du recensement.

- Tableaux prédécoupés (Recensement 2011)

- Contenu: Démographie, l'État matrimonial, Les langues maternelles

- Québec, divisions de recensement (DR) et subdivisions de recensement (SDR) (Extrait du tableau no 98-314-X2011006 au catalogue de Statistique Canada)
- Québec, 99 MRCs (Extrait du tableau no 98-314-X2011006 au catalogue de Statistique Canada)
- Québec, divisions de recensement (DR), subdivisions de recensement (SDR) et aires de diffusion (AD) (Extrait du tableau no 98-314-X2011007 au catalogue de Statistique Canada)
 - Ville de Québec, aires de diffusion (AD)
- Québec, régions métropolitaines de recensement (RMR), agglomérations de recensement (AR) subdivisées en secteurs de recensement (SR) (Extrait du tableau no 98-314-X2011010 au catalogue de Statistique Canada)
 - RMR de Québec
 - RMR de Montréal
 - RMR de Ottawa-Gatineau
 - RMR de Saguenay
 - RMR de Sherbrooke
 - RMR de Trois-Rivières
 - AR de Drummondville
 - AR de Granby
 - AR de Saint-Jean-sur-Richelieu
- Québec, régions métropolitaines de recensement (RMR) et agglomérations de recensement (AR) (Extrait du tableau no 98-314-X2011009 au catalogue de Statistique Canada)
- Québec, régions métropolitaines de recensement (RMR), les agglomérations de recensement et les subdivisions de recensement (SDR) (Extrait du tableau no 98-314-X2011011 au catalogue de Statistique Canada)
- Québec, circonscriptions électorales fédérales (CÉF) (Ordonnance de représentation de 2003) (Extrait du tableau no 98-314-X2011012 au catalogue de Statistique Canada)
- Québec, localités désignées (Extrait du tableau no 98-314-X2011013 au catalogue de Statistique Canada)
- Québec, régions économiques (RÉ) (Extrait du tableau no 98-314-X2011015 au catalogue de Statistique Canada)
- Québec, subdivisions de recensement abolies (no 98-314-X2011052 au catalogue de Statistique Canada)

Description

Les profils cumulatifs de l'ENM sont les tableaux de données complets pour toutes les régions géographiques du recensement pour lesquelles les données sont diffusées.

- Québec, divisions de recensement (DR) et subdivisions de recensement (SDR) (Extrait du tableau no 99-014-X2011016 au catalogue de Statistique Canada)
- Québec, 99 MRCs (Extrait du tableau no 99-014-X2011016 au catalogue de Statistique Canada)

Avis important aux utilisateurs des deux tableaux ci-dessous:

Le tableau des aires de diffusion (AD) n'est pas un produit normalisé de Statistique Canada. Le taux global de non-réponse (TGN) pour certaines AD peut dépasser le seuil de 50%, seuil fixé par Statistique Canada pour assurer la fiabilité et la représentativité des données. Statistique Canada suggère de ne pas utiliser les AD pour lesquels le TGN dépasse 50%.

- Tableaux prédécoupés (ENM 2011)

- Contenu: Logement, Travail, Déplacement domicile-travail, Scolarité, Revenu, Langue, Groupe Ethnique, Immigration, Bâti, Tâches ménagère...

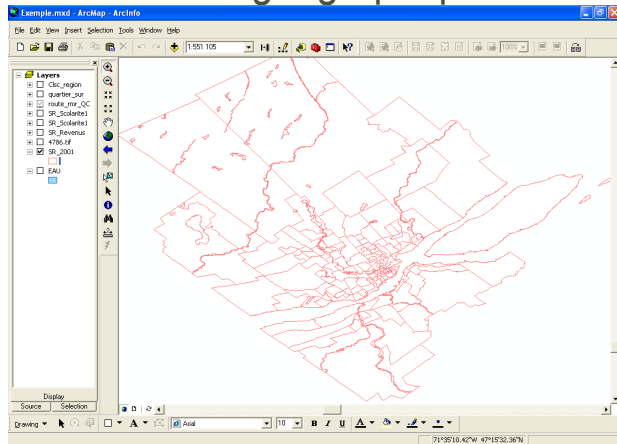
- Québec, divisions de recensement (DR), subdivisions de recensement (SDR) et aires de diffusion (AD) (Totalisation spéciale, Statistique Canada)

Ville de Québec, aires de diffusion (AD)

- Québec, régions métropolitaines de recensement (RMR), agglomérations de recensement (AR) subdivisées en secteurs de recensement (SR) (Extrait du tableau no 99-014-X2011019 au catalogue de Statistique Canada)
 - RMR de Québec
 - RMR de Montréal
 - RMR de Ottawa-Gatineau
 - RMR de Saguenay
 - RMR de Sherbrooke
 - RMR de Trois-Rivières
 - AR de Drummondville
 - AR de Granby
 - AR de Saint-Jean-sur-Richelieu
- Québec, régions métropolitaines de recensement (RMR) et agglomérations de recensement (AR) (Extrait du tableau no 99-014-X2011015 au catalogue de Statistique Canada)
- Québec, régions métropolitaines de recensement (RMR), les agglomérations de recensement et les subdivisions de recensement (SDR) (Extrait du tableau no 99-014-X2011018 au catalogue de Statistique Canada)
- Québec, circonscriptions électorales fédérales (CÉF) (Ordonnance de représentation de 2003) (Extrait du tableau no 99-014-X2011017 au catalogue de Statistique Canada)

Cartographie des données du Recensement de la population

Fichiers géographiques

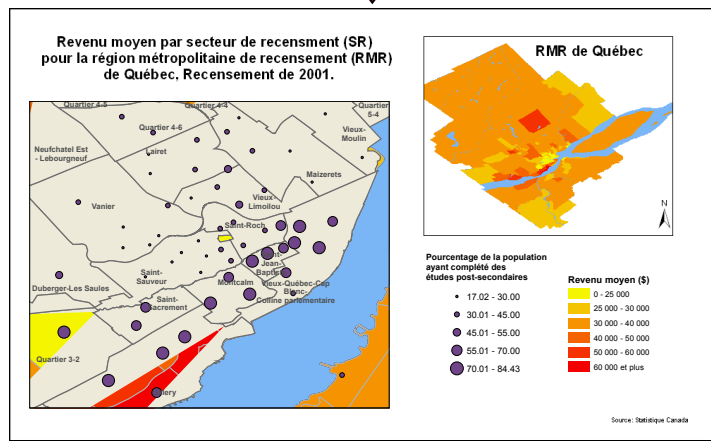
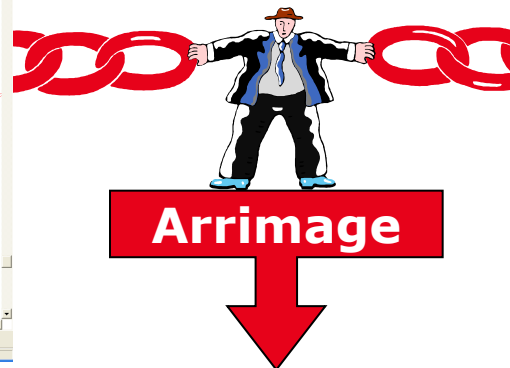


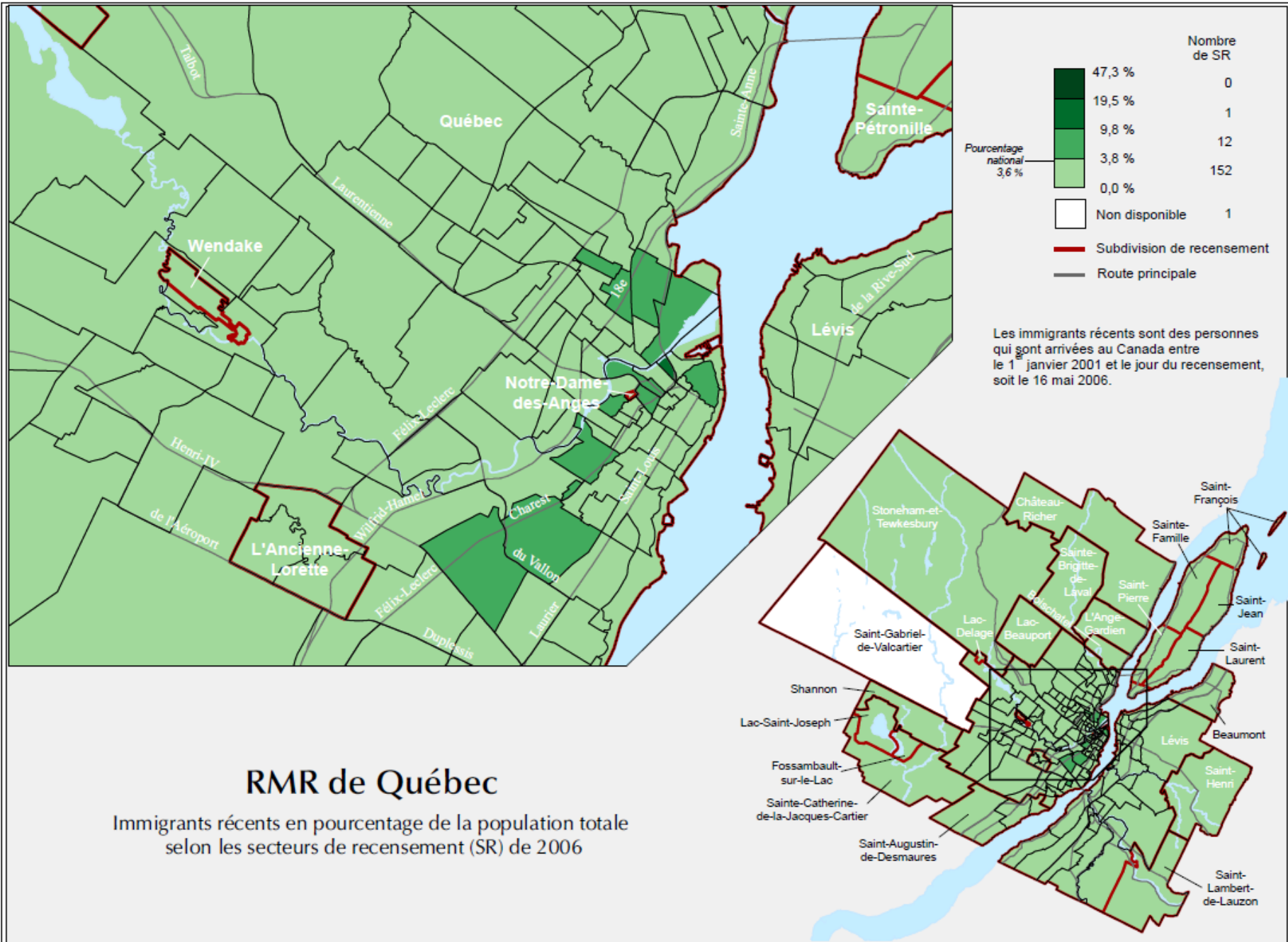
(Stéfano Biondo)

Tableaux de données

Profil des fact	Québec (421) 00000	0001.01 (421000101)	0001.02 (421000102)	0002.00 (421000200)	0003.00 (421000300)	0004.00 (421000400)	0005.00 (421000500)
Total - Composition du revenu total en 2000 %	100,0	100,0	100,0	100,0	100,0	100,0	100,0
Revenu d'emploi %	78,4	55,0	67,8	64,5	62,1	73,9	73,9
Transferts gouvernementaux %	12,6	20,8	13,5	33,8	12,5	16,7	16,7
Autre %	12,0	24,1	18,8	11,8	25,4	10,1	10,1
Revenu total en 2000 de la population de 15 ans	562 756,0	3 950,0	3 270,0	1 795,0	6 420,0	690,0	3,4
Sans revenu	28 970,0	95,0	80,0	120,0	150,0	10,0	1,0
Avec un revenu	533 880,0	3 855,0	3 190,0	1 675,0	6 270,0	680,0	3,3
Moins de 1 000 \$	20 955,0	95,0	115,0	55,0	230,0	25,0	1,0
1 000 \$ - 2 999 \$	21 820,0	95,0	100,0	100,0	155,0	15,0	1,0
3 000 \$ - 4 999 \$	18 635,0	90,0	90,0	40,0	165,0	0,0	1,0
5 000 \$ - 6 999 \$	26 070,0	185,0	150,0	140,0	235,0	20,0	1,0
7 000 \$ - 9 999 \$	37 410,0	320,0	165,0	195,0	395,0	65,0	2,0
10 000 \$ - 11 999 \$	25 895,0	205,0	165,0	170,0	360,0	45,0	1,0
12 000 \$ - 14 999 \$	37 765,0	335,0	325,0	280,0	380,0	40,0	1,0
15 000 \$ - 19 999 \$	53 300,0	520,0	260,0	295,0	590,0	70,0	3,0
20 000 \$ - 24 999 \$	42 415,0	270,0	230,0	165,0	530,0	65,0	1,0
25 000 \$ - 29 999 \$	44 310,0	315,0	135,0	95,0	425,0	55,0	1,0
30 000 \$ - 34 999 \$	44 775,0	305,0	295,0	305,0	420,0	65,0	2,0
35 000 \$ - 39 999 \$	32 655,0	205,0	225,0	65,0	380,0	15,0	1,0
40 000 \$ - 44 999 \$	30 120,0	170,0	140,0	15,0	315,0	35,0	1,0
45 000 \$ - 49 999 \$	19 975,0	140,0	125,0	20,0	300,0	0,0	1,0
50 000 \$ - 59 999 \$	29 820,0	250,0	220,0	30,0	410,0	60,0	3,0
60 000 \$ et plus	49 940,0	365,0	495,0	45,0	1 045,0	20,0	6,0
Revenu moyen \$	27 939,0	27 704,0	31 966,0	17 841,0	35 071,0	25 096,0	36,0
Revenu médian \$	22 521,0	21 999,0	24 953,0	14 721,0	26 145,0	20 443,0	30,0
Échelle type de revenu moyen \$	77,0	613,0	1 122,0	715,0	935,0	1 374,0	1,2
Revenu total en 2000 des hommes de 15 ans et plus	269 950,0	1 456,0	1 356,0	830,0	2 635,0	265,0	1,5
Sans revenu	10 315,0	30,0	30,0	35,0	30,0	0,0	0,0
Avec un revenu	259 635,0	1 445,0	1 336,0	795,0	2 605,0	265,0	1,4
Moins de 1 000 \$	0	0,0	0,0	0,0	0,0	0,0	0,0

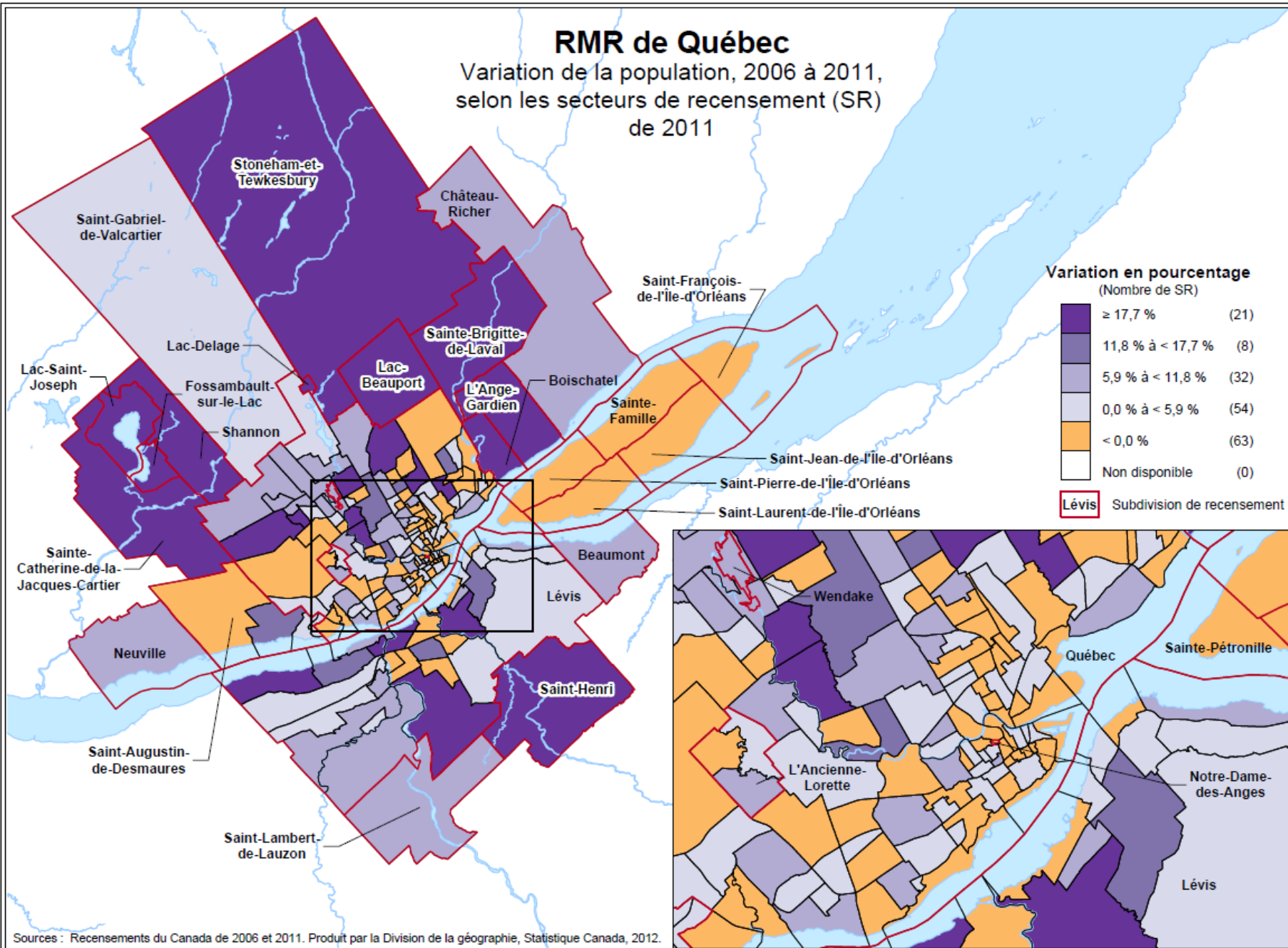
(Gaston Quirion)





RMR de Québec

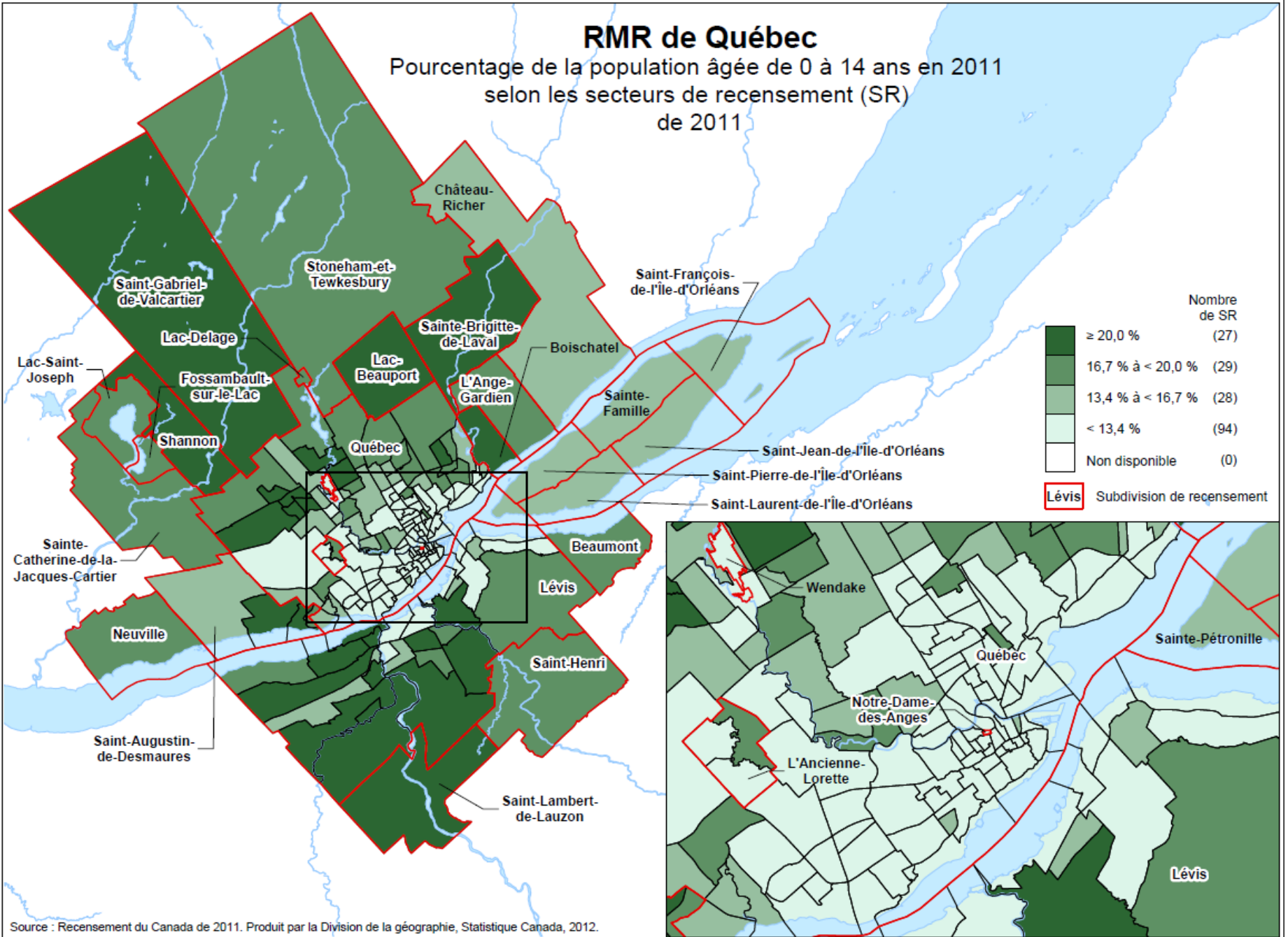
Variation de la population, 2006 à 2011,
selon les secteurs de recensement (SR)
de 2011



Sources : Recensements du Canada de 2006 et 2011. Produit par la Division de la géographie, Statistique Canada, 2012.

RMR de Québec

Pourcentage de la population âgée de 0 à 14 ans en 2011
selon les secteurs de recensement (SR)
de 2011



Source : Recensement du Canada de 2011. Produit par la Division de la géographie, Statistique Canada, 2012.